

# **Statistische Monatsinfo**

**12/2016**

- 1. Bevölkerung*
- 2. Arbeitsmarkt*
- 3. Wirtschaft*
- 4. Tourismus*

**Redaktionsschluss: 04.01.2017**

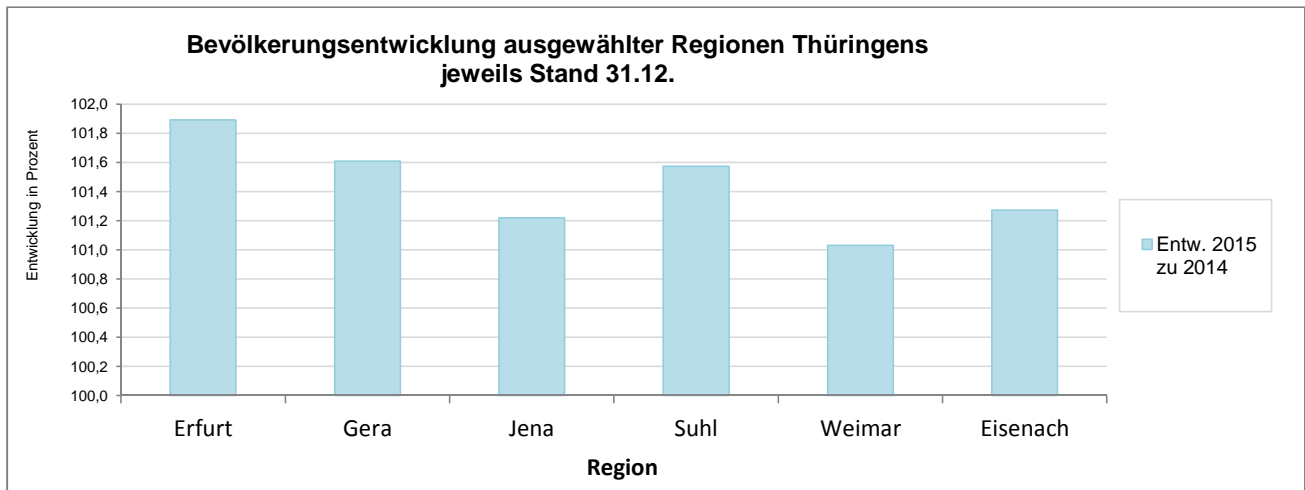


# 1. Bevölkerung

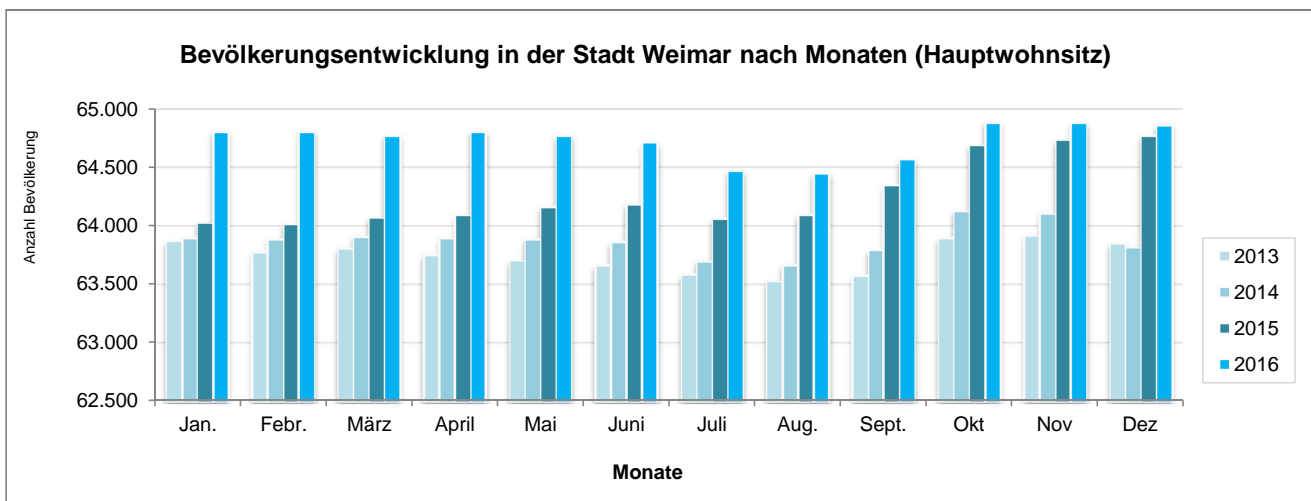
Bevölkerungsbestand	09.05.	Stand jeweils 31.12.				
	2011 <sup>1)</sup>	2011	2012	2013	2014	2015
<b>Kreisfreie Stadt Weimar</b>						
Bevölkerung am Ort der Hauptwohnung	62.764	62.886	63.236	63.315	63.477	64.131
darunter: männlich	30.097	30.215	30.392	30.402	30.542	31.002
weiblich	32.667	32.671	32.844	32.913	32.935	33.129
<b>Regionalvergleich</b>						
Thüringen	2.188.589	2.181.603	2.170.460	2.160.840	2.156.759	2.170.714
Impulsregion (Erfurt, Weimar, Jena, Weimarer Land)	452.054	453.724	455.652	457.578	459.544	465.903
Kreisfreie Städte	544.151	545.290	546.731	548.083	550.487	558.982
Landkreis Weimarer Land	82.683	82.458	82.016	81.704	81.641	82.127
Bevölkerungsbewegung	jeweils 01.01. - 31.12.					
	2011	2012	2013	2014	2015	
<b>Kreisfreie Stadt Weimar</b>						
Geburten		642	653	592	663	605
Sterbefälle		655	650	709	706	837
Zuzüge		3.997	4.145	4.113	4.182	4.836
Fortzüge		3.924	3.859	3.965	3.997	3.966
Wanderungssaldo		73	286	148	185	870

1) Basis Zensus 2011

Quelle: Thüringer Landesamt für Statistik

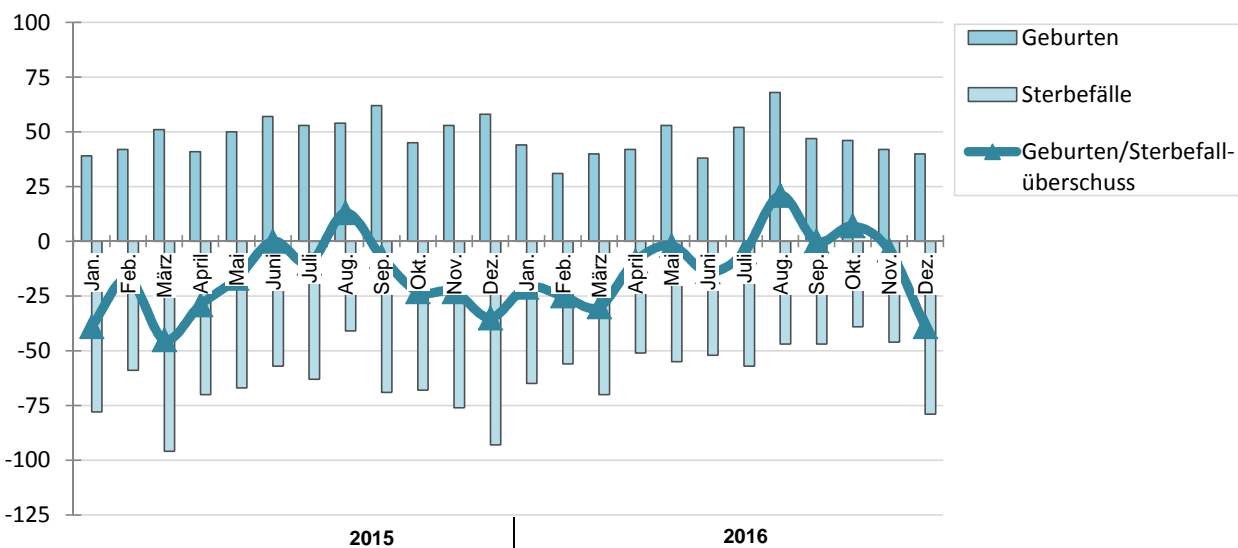


Grundlage der Fortschreibung der Bevölkerungszahl ist ab 2011 der Zensus vom 09.05.2011



Quelle: Melderegister der Stadt Weimar

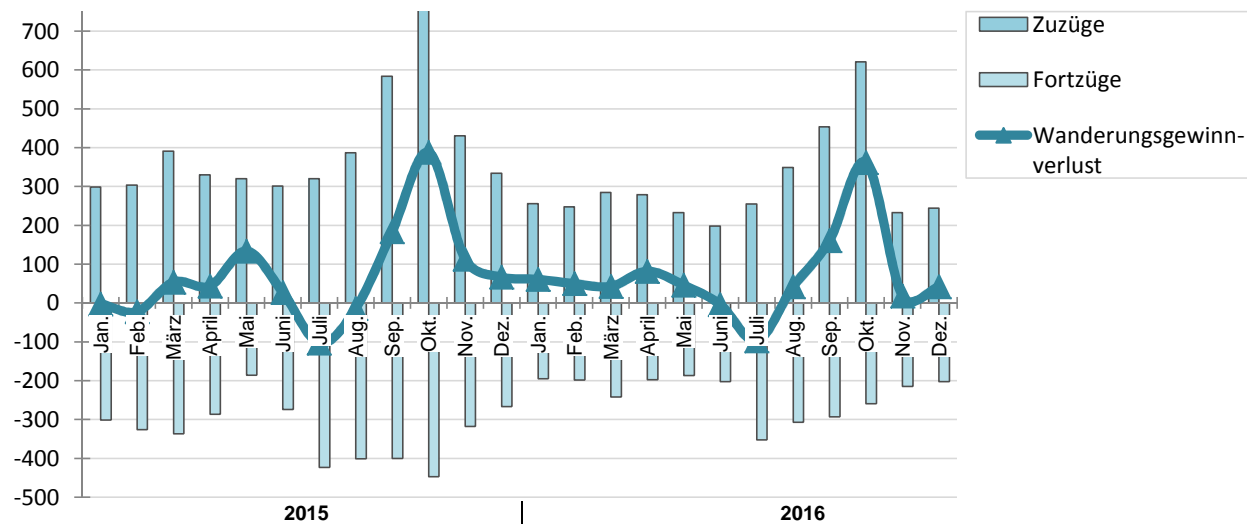
### Entwicklung der Geburten und Sterbefälle nach Monaten



Basis: Thüringer Landesamt für Statistik

Quelle: Januar 2016 bis Dezember 2016 Melderegister der Stadt Weimar

### Entwicklung der Zuzüge und Fortzüge nach Monaten



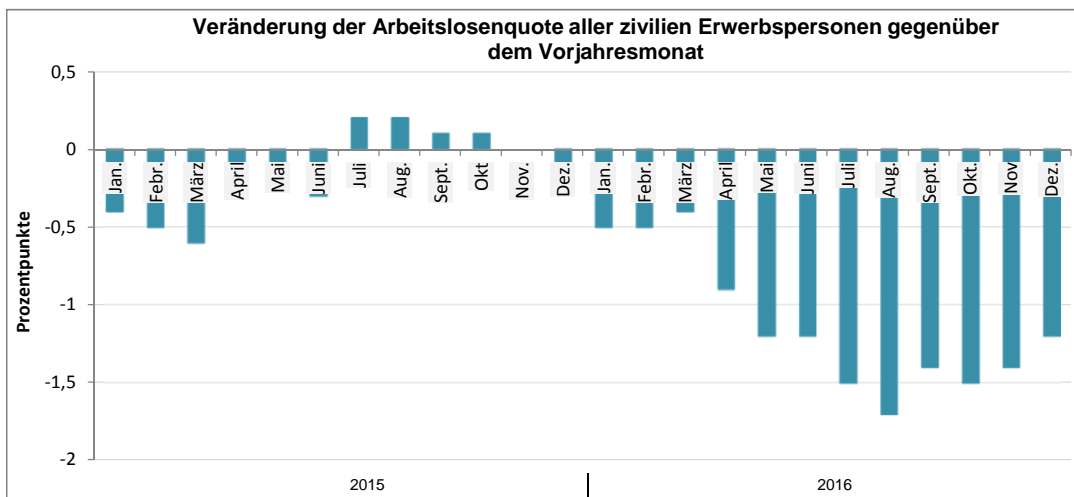
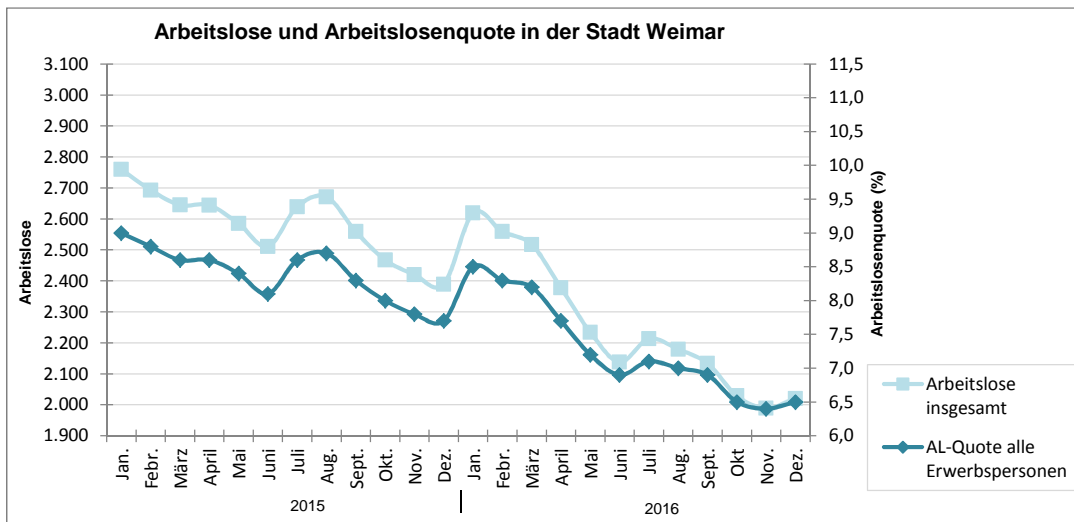
Basis: Thüringer Landesamt für Statistik

Quelle: Januar 2016 bis Dezember 2016 Melderegister der Stadt Weimar

## 2. Arbeitsmarkt

Arbeitslosenzahlen	JD 2014	JD 2015	2015		2016											
			Nov.	Dez.	Jan.	Febr.	März	April	Mai	Juni	Juli	Aug.	Sept.	Okt.	Nov.	Dez.
Arbeitslose insgesamt	2.621	2.583	2.420	2.389	2.619	2.559	2.517	2.378	2.234	2.138	2.213	2.179	2.134	2.029	1.989	2.020
Männer	1.461	1.428	1.341	1.340	1.504	1.470	1.459	1.358	1.257	1.183	1.219	1.189	1.163	1.102	1.085	1.131
Frauen	1.160	1.155	1.079	1.049	1.115	1.089	1.058	1.020	977	955	994	990	971	927	904	889
Jugendliche unter 25 Jahre	178	169	148	145	154	155	181	158	149	151	181	168	164	134	114	120
Arbeitslosenquote aller zivilen Erwerbspersonen (%)	8,5	8,4	7,8	7,7	8,5	8,3	8,2	7,7	7,2	6,9	7,1	7,0	6,9	6,5	6,4	6,5
Entwicklung zum Vorjahr	-0,1	-0,1	0,0	-0,2	-0,5	-0,5	-0,4	-0,9	-1,2	-1,2	-1,5	-1,7	-1,4	-1,5	-1,4	-1,2
Arbeitslose SGB II	1.877	1.897	1.839	1.774	1.842	1.825	1.816	1.766	1.690	1.635	1.656	1.643	1.630	1.535	1.510	1.522
Arbeitslose SGB III	744	686	581	615	777	734	701	612	544	503	557	536	504	494	479	498
Arbeitslosenquote SGB II (%)	6,1	6,2	6,0	5,8	6,0	5,9	5,9	5,7	5,4	5,3	5,3	5,3	5,3	4,9	4,9	4,9
Arbeitslosenquote SGB III (%)	2,4	2,2	1,9	2,0	2,5	2,4	2,3	2,0	1,8	1,6	1,8	1,7	1,6	1,6	1,5	1,6
Arbeitslosenquote (alle zivilen Erwerbspersonen) ausgewählter Regionen in %																
Deutschland	6,7	6,4	6,0	6,1	6,7	6,6	6,5	6,3	6,0	5,9	6,0	6,1	5,9	5,8	5,7	5,8
Ostdeutschland	9,8	9,2	8,5	8,8	9,6	9,6	9,3	8,8	8,4	8,2	8,2	8,2	7,9	7,7	7,8	8,0
Thüringen	7,8	7,4	6,7	6,9	7,8	7,8	7,5	7,0	6,7	6,5	6,6	6,4	6,2	6,1	6,1	6,3

Rechtskreis SGB II Arbeitslose, die Leistungen aus der Grundsicherung für Arbeitssuchende erhalten  
 Rechtskreis SGB III Arbeitslose, die Arbeitslosengeld erhalten oder keine Ansprüche haben



Sozialversicherungspflichtige Beschäftigte am Arbeitsort	2015				2016
	März	Juni	Sept.	Dez.	März
insgesamt	23.405	23.643	23.863	23.705	23.602
Männer	9.993	10.198	10.402	10.244	10.201
Frauen	13.412	13.445	13.461	13.461	13.401

### 3. Wirtschaft

#### Gewerbeanzeigen

Zeitraum Merkmal	2014	2015	2015				2016								
			Sept.	Okt.	Nov.	Dez.	Jan.	Febr.	März	April	Mai	Juni	Juli	August	Sept.
Gewerbeanmeldungen	434	491	49	36	34	54	43	36	36	28	43	44	43	43	31
Gewerbeabmeldungen	626	560	40	45	52	74	48	38	31	33	28	49	38	32	34
Saldo	-192	-69	9	-9	-18	-20	-5	-2	5	-5	15	-5	5	11	-3
<b>Entwicklung zum Vorjahr</b>															
Gewerbeanmeldungen	-72	57	16	4	-6	12	0	0	-30	-19	12	8	12	15	-18
Gewerbeabmeldungen	91	-66	0	17	-17	5	-15	-16	-24	-10	6	9	1	-3	-6

#### Verarbeitendes Gewerbe (Betriebe mit 50 und mehr Beschäftigten)

Zeitraum Merkmal	Einheit	2015				2016									
		Okt.	Nov.	Dez.	Jan.	Febr.	März	April	Mai	Juni	Juli	August	Sept.	Okt.	
Beschäftigte	Personen	1.569	1.570	1.574	1.577	1.578	1.586	1.585	1.587	1.585	1.583	1.594	1.599	1.597	
Umsatz	1000EUR	24.850	23.272	21.143	23.611	23.653	31.306	26.750	20.955	23.788	19.999	22.609	24.269	19.238	
Beschäftigte je Betrieb	Personen	157	157	157	158	158	159	159	159	159	158	159	160	160	
Umsatz je Beschäftigten	EUR	15.838	14.823	13.433	14.972	14.989	19.739	16.877	13.204	15.008	12.633	14.184	15.177	12.047	

#### Bauhauptgewerbe (Betriebe mit 20 und mehr Beschäftigten)

Zeitraum Merkmal	Einheit	2015			2016									
		Okt.	Nov.	Dez.	Jan.	Febr.	März	April	Mai	Juni	Juli	August	Sept.	Okt.
Beschäftigte insgesamt	Personen	240	242	237	211	211	214	220	221	218	216	218	220	216
Gesamtumsatz	1000EUR	2.321	1.997	1.487	581	451	565	1.513	1.614	1.225	1.589	2.192	1.364	1.454
Darunter baugewerblicher Umsatz insgesamt	1000EUR	2.321	1.997	1.487	581	451	565	1.513	1.614	1.225	1.589	2.192	1.364	1.454
Auftragseingang	1000EUR	796	567	265	1.401	406	1.003	3.317	1.636	972	1.141	1.482	1.304	856
Beschäftigte je Betrieb	Anzahl	40	40	40	42	42	43	44	44	44	43	44	44	43
Umsatz je Beschäftigten	EUR	9.672	8.251	6.273	2.753	2.138	2.641	6.877	7.304	5.617	7.358	10.057	6.199	6.730

### 4. Tourismus

#### Entwicklung der Ankünfte und Übernachtungen

Zeitraum Merkmal	2014	2015	2015 <sup>1)</sup>				2016 <sup>1)</sup>								
			Sept.	Okt.	Nov.	Dez.	Jan.	Febr.	März	April	Mai	Juni	Juli	August	Sept.
<b>Stadt Weimar</b>															
Ankünfte	350.211	371.325	36.716	36.398	27.647	27.828	16.836	19.159	30.140	32.586	36.282	38.192	36.832	36.877	37.847
Übernachtungen	663.487	697.695	69.337	71.081	48.614	52.103	30.766	35.666	57.211	59.665	70.057	68.454	72.027	71.623	71.758
<b>Entwicklung zum Vorjahr</b>															
Ankünfte	-3.775	21.114	2.068	1.735	768	1.856	632	960	1.221	1.638	-1.033	712	-1.385	1.157	1.131
Übernachtungen	4.051	34.208	2.881	3.557	898	2.127	1.029	3.219	4.683	1.982	-1.782	398	-1.755	731	2.421
<b>Stadt Erfurt</b>															
Ankünfte	447.296	466.236	47.477	47.640	41.645	46.158	25.987	28.917	35.646	43.751	45.539	47.977	38.036	45.129	49.762
Übernachtungen	772.487	809.306	81.197	82.151	67.666	79.064	44.907	48.473	62.984	74.072	82.510	83.256	68.775	80.969	87.623
<b>Stadt Jena</b>															
Ankünfte	168.574	189.309	17.925	18.516	15.812	14.971	10.719	11.648	14.013	16.003	17.490	18.296	15.168	17.602	19.959
Übernachtungen	313.100	322.463	32.918	31.407	26.435	24.830	17.707	18.353	24.100	26.347	29.039	30.311	26.163	29.130	32.994
<b>Weimarer Land</b>															
Ankünfte	172.030	162.322	15.792	16.112	12.271	10.578	9.157	11.350	12.606	12.782	17.952	17.152	15.123	16.515	17.473
Übernachtungen	580.309	569.153	52.543	56.288	44.008	36.922	34.346	40.925	45.614	44.721	54.951	55.447	51.802	55.837	54.615
<b>Thüringen</b>															
Ankünfte	3.488.355	3.542.954	354.190	349.273	263.336	253.053	192.414	217.755	256.139	282.736	367.815	350.077	321.989	345.057	371.760
Übernachtungen	9.201.267	9.264.426	897.110	906.372	647.421	644.460	529.162	610.893	681.249	704.720	926.851	863.422	908.315	927.567	905.205
<b>Impulsregion (Erfurt, Weimar, Jena, Weimarer Land)</b>															
Ankünfte	1.138.111	1.189.192	117.910	118.666	97.375	99.535	62.699	71.074	92.405	105.122	117.263	121.617	105.159	116.123	125.041
Übernachtungen	2.329.383	2.398.617	235.995	240.927	186.723	192.919	127.726	143.417	189.909	204.805	236.557	237.468	218.767	237.559	246.990

1) vorläufige Angaben