

# **Statistische Monatsinfo**

**08/2016**

- 1. Bevölkerung*
- 2. Arbeitsmarkt*
- 3. Wirtschaft*
- 4. Tourismus*

**Redaktionsschluss: 05.09.2016**

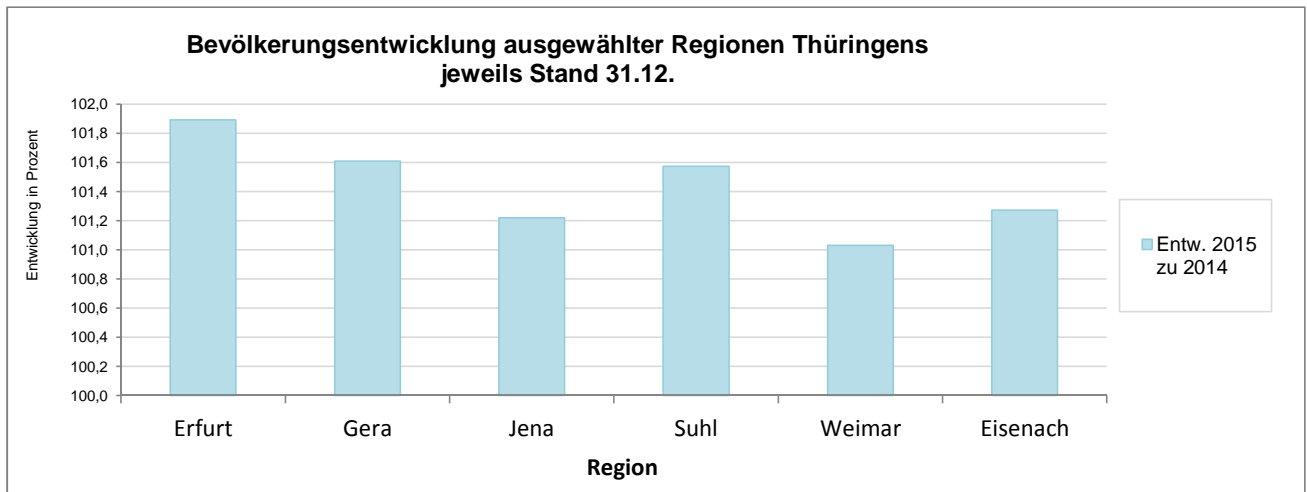


# 1. Bevölkerung

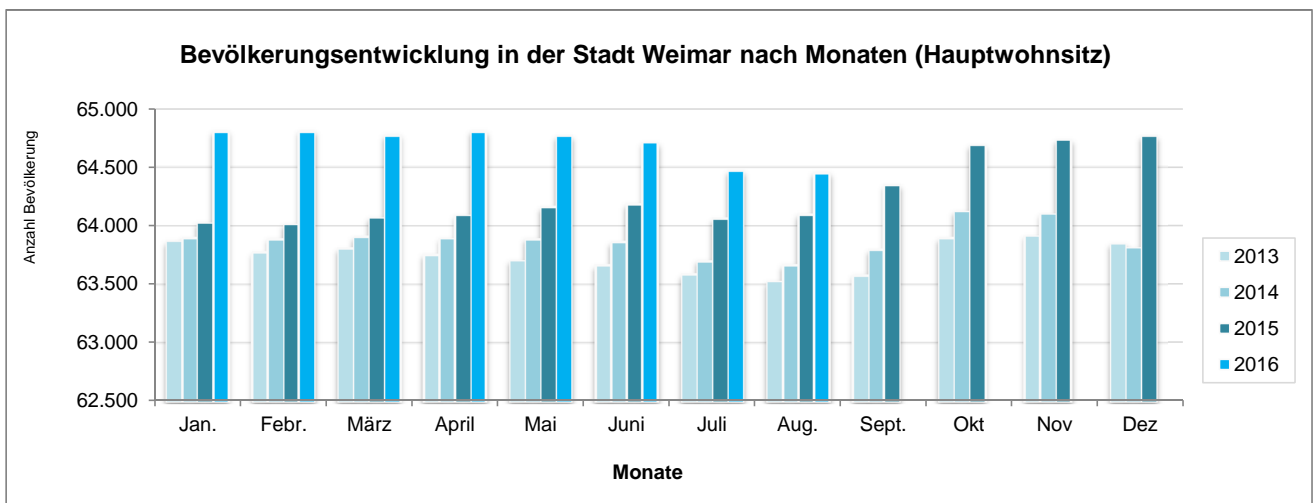
Bevölkerungsbestand	09.05.	Stand jeweils 31.12.				
	2011 <sup>1)</sup>	2011	2012	2013	2014	2015
<b>Kreisfreie Stadt Weimar</b>						
Bevölkerung am Ort der Hauptwohnung	62.764	62.886	63.236	63.315	63.477	64.131
darunter: männlich	30.097	30.215	30.392	30.402	30.542	31.002
weiblich	32.667	32.671	32.844	32.913	32.935	33.129
<b>Regionalvergleich</b>						
Thüringen	2.188.589	2.181.603	2.170.460	2.160.840	2.156.759	2.170.714
Impulsregion (Erfurt, Weimar, Jena, Weimarer Land)	452.054	453.724	455.652	457.578	459.544	465.903
Kreisfreie Städte	544.151	545.290	546.731	548.083	550.487	558.982
Landkreis Weimarer Land	82.683	82.458	82.016	81.704	81.641	82.127
Bevölkerungsbewegung	jeweils 01.01. - 31.12.					
	2011	2012	2013	2014	2015	
<b>Kreisfreie Stadt Weimar</b>						
Geburten		642	653	592	663	605
Sterbefälle		655	650	709	706	837
Zuzüge		3.997	4.145	4.113	4.182	4.836
Fortzüge		3.924	3.859	3.965	3.997	3.966
Wanderungssaldo		73	286	148	185	870

1) Basis Zensus 2011

Quelle: Thüringer Landesamt für Statistik

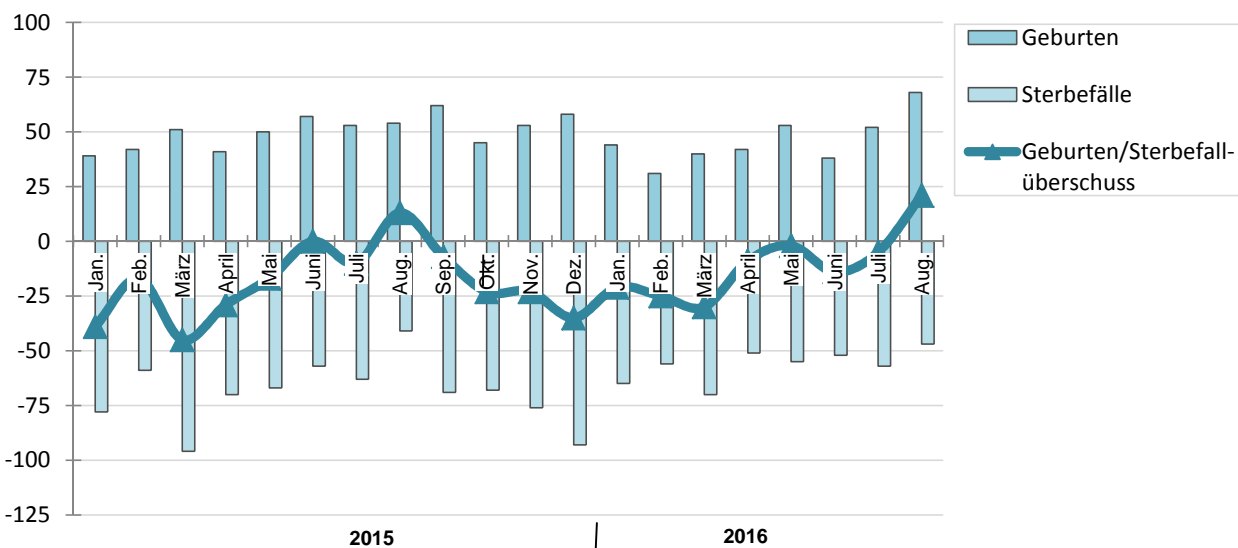


Grundlage der Fortschreibung der Bevölkerungszahl ist ab 2011 der Zensus vom 09.05.2011



Quelle: Melderegister der Stadt Weimar

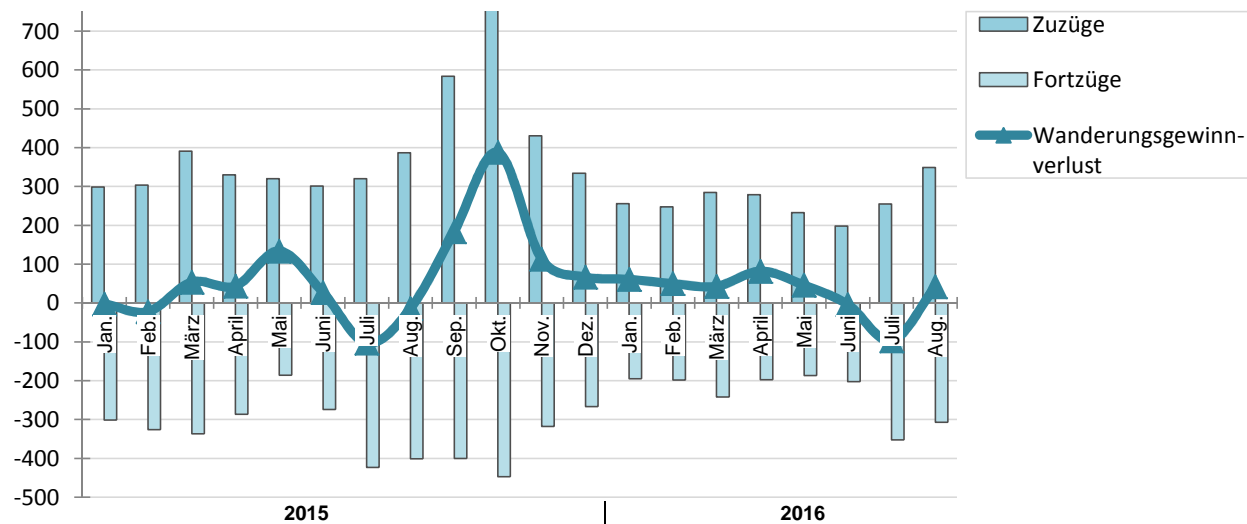
### Entwicklung der Geburten und Sterbefälle nach Monaten



Basis: Thüringer Landesamt für Statistik

Quelle: Januar 2016 bis August 2016 Melderegister der Stadt Weimar

### Entwicklung der Zuzüge und Fortzüge nach Monaten



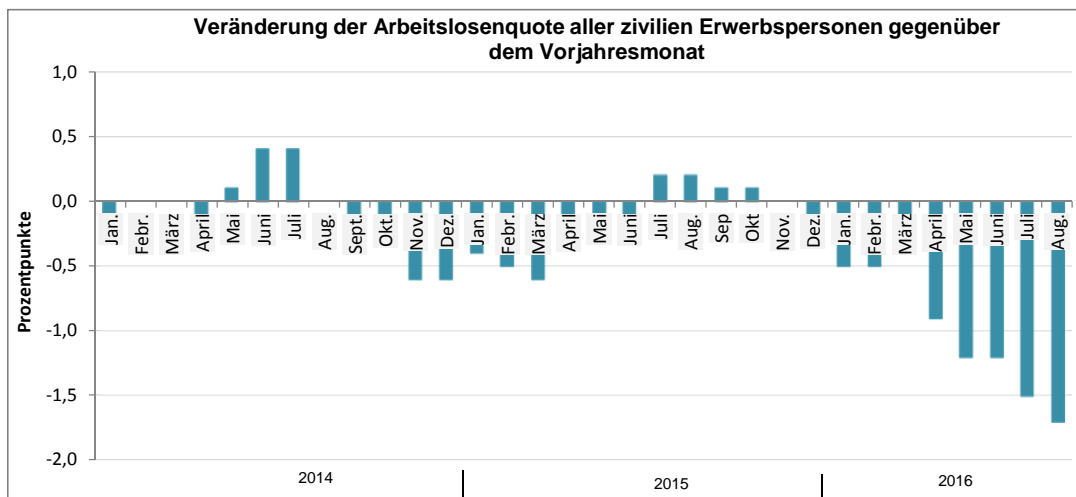
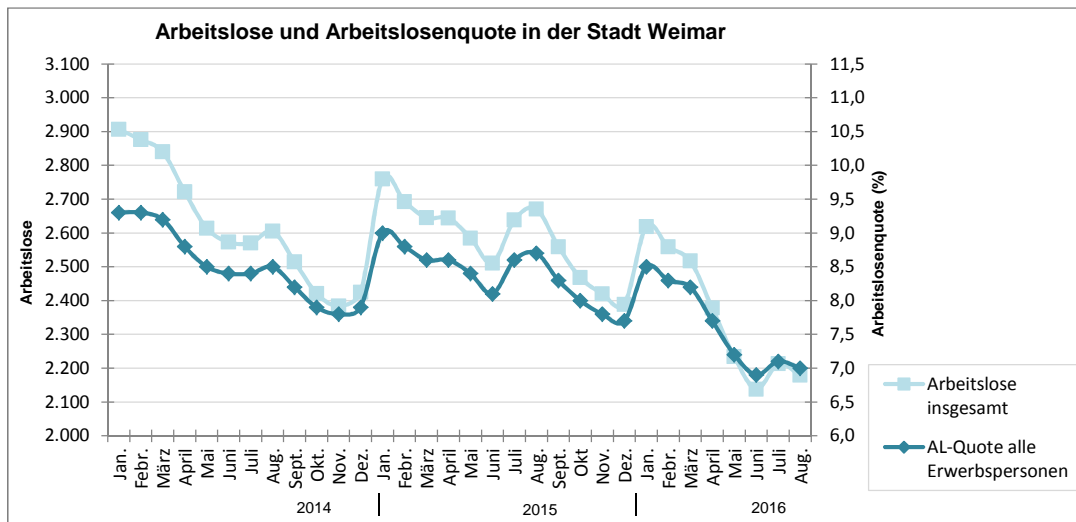
Basis: Thüringer Landesamt für Statistik

Quelle: Januar 2016 bis August 2016 Melderegister der Stadt Weimar

## 2. Arbeitsmarkt

Arbeitslosenzahlen	JD 2014	JD 2015	2015					2016							
			Aug.	Sept.	Okt.	Nov.	Dez.	Jan.	Febr.	März	April	Mai	Juni	Juli	Aug.
Arbeitslose insgesamt	2.621	2.583	2.671	2.559	2.468	2.420	2.389	2.619	2.559	2.517	2.378	2.234	2.138	2.213	2.179
Männer	1.461	1.428	1.442	1.398	1.351	1.341	1.340	1.504	1.470	1.459	1.358	1.257	1.183	1.219	1.189
Frauen	1.160	1.155	1.229	1.161	1.117	1.079	1.049	1.115	1.089	1.058	1.020	977	955	994	990
Jugendliche unter 25 Jahre	178	169	228	192	154	148	145	154	155	181	158	149	151	181	168
Arbeitslosenquote aller zivilen Erwerbspersonen (%)	8,5	8,4	8,7	8,3	8,0	7,8	7,7	8,5	8,3	8,2	7,7	7,2	6,9	7,1	7,0
Entwicklung zum Vorjahr	-0,1	-0,1	0,2	0,1	0,1	0,0	-0,2	-0,5	-0,5	-0,4	-0,9	-1,2	-1,2	-1,5	-1,7
Arbeitslose SGB II	1.877	1.897	1.959	1.893	1.864	1.839	1.774	1.842	1.825	1.816	1.766	1.690	1.635	1.656	1.643
Arbeitslose SGB III	744	686	712	666	604	581	615	777	734	701	612	544	503	557	536
Arbeitslosenquote SGB II (%)	6,1	6,2	6,4	6,1	6,0	6,0	5,8	6,0	5,9	5,9	5,7	5,4	5,3	5,3	5,3
Arbeitslosenquote SGB III (%)	2,4	2,2	2,3	2,2	2,0	1,9	2,0	2,5	2,4	2,3	2,0	1,8	1,6	1,8	1,7
Arbeitslosenquote (alle zivilen Erwerbspersonen) ausgewählter Regionen in %															
Deutschland	6,7	6,4	6,4	6,2	6,0	6,0	6,1	6,7	6,6	6,5	6,3	6,0	5,9	6,0	6,1
Ostdeutschland	9,8	9,2	9,0	8,7	8,6	8,5	8,8	9,6	9,6	9,3	8,8	8,4	8,2	8,2	8,2
Thüringen	7,8	7,4	7,2	6,9	6,8	6,7	6,9	7,8	7,8	7,5	7,0	6,7	6,5	6,6	6,4

Rechtskreis SGB II Arbeitslose, die Leistungen aus der Grundsicherung für Arbeitssuchende erhalten  
 Rechtskreis SGB III Arbeitslose, die Arbeitslosengeld erhalten oder keine Ansprüche haben



Sozialversicherungspflichtige Beschäftigte am Arbeitsort	2014				2015		
	März	Juni	Sept.	Dez.	März	Juni	Sept.
insgesamt	23.199	23.514	23.749	23.478	23.403	23.641	23.863
Männer	9.857	10.103	10.253	10.047	9.993	10.198	10.402
Frauen	13.342	13.411	13.496	13.431	13.410	13.443	13.461

Quelle: Thüringer Landesamt für Statistik

### 3. Wirtschaft

#### Gewerbeanzeigen

Zeitraum Merkmal	2014	2015	2015									2016				
			Mai	Juni	Juli	August	Sept.	Okt.	Nov.	Dez.	Jan.	Febr.	März	April	Mai	
Gewerbeanmeldungen	434	491	31	36	31	28	49	36	34	54	43	36	36	28	43	
Gewerbeabmeldungen	626	560	22	40	37	35	40	45	52	74	48	38	31	33	28	
Saldo	-192	-69	9	-4	-6	-7	9	-9	-18	-20	-5	-2	5	-5	15	
Entwicklung zum Vorjahr																
Gewerbeanmeldungen	-72	57	-5	6	-7	-3	16	4	-6	12	0	0	-30	-19	12	
Gewerbeabmeldungen	91	-66	-18	8	-2	-6	0	17	-17	5	-15	-16	-24	-10	6	

#### Verarbeitendes Gewerbe (Betriebe mit 50 und mehr Beschäftigten)

Zeitraum Merkmal	Einheit	2015								2016					
		Juni	Juli	August	Sept.	Okt.	Nov.	Dez.	Jan.	Febr.	März	April	Mai	Juni	
Beschäftigte	Personen	1.535	1.525	1.559	1.568	1.569	1.570	1.574	1.577	1.578	1.586	1.585	1.587	1.585	
Umsatz	1000EUR	24.205	21.036	21.263	21.799	24.850	23.272	21.143	23.611	23.653	31.306	26.750	20.955	23.788	
Beschäftigte je Betrieb	Personen	154	153	156	157	157	157	157	158	158	159	159	159	159	
Umsatz je Beschäftigten	EUR	15.769	13.794	13.639	13.903	15.838	14.823	13.433	14.972	14.989	19.739	16.877	13.204	15.008	

#### Bauhauptgewerbe (Betriebe mit 20 und mehr Beschäftigten)

Zeitraum Merkmal	Einheit	2015								2016				
		Mai	Juni	Juli	August	Sept.	Okt.	Nov.	Dez.	Jan.	Febr.	März	April	Mai
Beschäftigte insgesamt	Personen	250	245	242	242	239	240	242	237	211	211	214	220	221
Gesamtumsatz	1000EUR	1.991	2.375	2.559	2.277	2.822	2.321	1.997	1.487	581	451	565	1.513	1.614
Darunter baugewerblicher Umsatz insgesamt	1000EUR	1.991	2.375	2.559	2.277	2.822	2.321	1.997	1.487	581	451	565	1.513	1.614
Auftragseingang	1000EUR	860	2.136	1.539	1.270	2.129	796	567	265	1.401	406	1.003	3.317	1.636
Beschäftigte je Betrieb	Anzahl	42	41	40	40	40	40	40	40	42	42	43	44	44
Umsatz je Beschäftigten	EUR	7.966	9.693	10.574	9.411	11.806	9.672	8.251	6.273	2.753	2.138	2.641	6.877	7.304

### 4. Tourismus

#### Entwicklung der Ankünfte und Übernachtungen

Zeitraum Merkmal	2014	2015 <sup>1)</sup>	2015							2016					
			Juni	Juli	August	Sept.	Okt.	Nov.	Dez.	Jan.	Febr.	März	April	Mai	Juni
<b>Stadt Weimar</b>															
Ankünfte	350.211	371.325	37.480	38.217	35.720	36.716	36.398	27.647	27.828	16.836	19.159	30.140	32.586	36.282	38.192
Übernachtungen	663.487	697.695	68.056	73.782	70.892	69.337	71.081	48.614	52.103	30.766	35.666	57.211	59.665	70.057	68.454
Entwicklung zum Vorjahr															
Ankünfte	-3.775	21.114	2.995	5.456	1.917	2.068	1.735	768	1.856	632	960	1.221	1.638	-1.033	712
Übernachtungen	4.051	34.208	3.898	11.924	3.542	2.881	3.557	898	2.127	1.029	3.219	4.683	1.982	-1.782	398
<b>Stadt Erfurt</b>															
Ankünfte	447.296	466.236	44.034	38.704	37.194	47.477	47.640	41.645	46.158	25.987	28.917	35.646	43.751	45.539	47.977
Übernachtungen	772.487	809.306	75.244	69.083	68.472	81.197	82.151	67.666	79.064	44.907	48.473	62.984	74.072	82.510	83.256
<b>Stadt Jena</b>															
Ankünfte	168.574	189.309	18.262	16.696	15.398	17.925	18.516	15.812	14.971	10.719	11.648	14.013	16.003	17.490	18.296
Übernachtungen	313.100	322.463	31.494	29.110	28.784	32.918	31.407	26.435	24.830	17.707	18.353	24.100	26.347	29.039	30.311
<b>Weimarer Land</b>															
Ankünfte	172.030	162.322	16.568	15.254	16.550	15.792	16.112	12.271	10.578	9.157	11.350	12.606	12.782	17.952	17.152
Übernachtungen	580.309	569.153	52.951	55.673	58.331	52.543	56.288	44.008	36.922	34.346	40.925	45.614	44.721	54.951	55.447
<b>Thüringen</b>															
Ankünfte	3.488.355	3.542.954	356.231	330.276	330.146	354.190	349.273	263.336	253.053	192.414	217.755	256.139	282.736	367.815	350.077
Übernachtungen	9.201.267	9.264.426	877.355	911.054	943.883	897.110	906.372	647.421	644.460	529.162	610.893	681.249	704.720	926.851	863.422
<b>Impulsregion (Erfurt, Weimar, Jena, Weimarer Land)</b>															
Ankünfte	1.138.111	1.189.192	116.344	108.871	104.862	117.910	118.666	97.375	99.535	62.699	71.074	92.405	105.122	117.263	121.617
Übernachtungen	2.329.383	2.398.617	227.745	227.648	226.479	235.995	240.927	186.723	192.919	127.726	143.417	189.909	204.805	236.557	237.468

1) vorläufige Angaben