

Statistische Monatsinfo

06/2016

- 1. Bevölkerung*
- 2. Arbeitsmarkt*
- 3. Wirtschaft*
- 4. Tourismus*

Redaktionsschluss: 01.07.2016

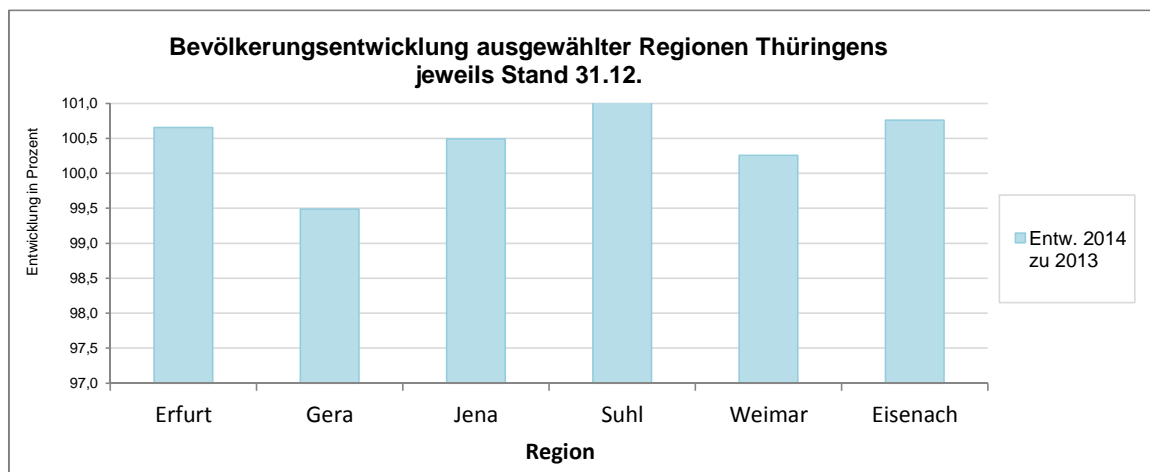


1. Bevölkerung

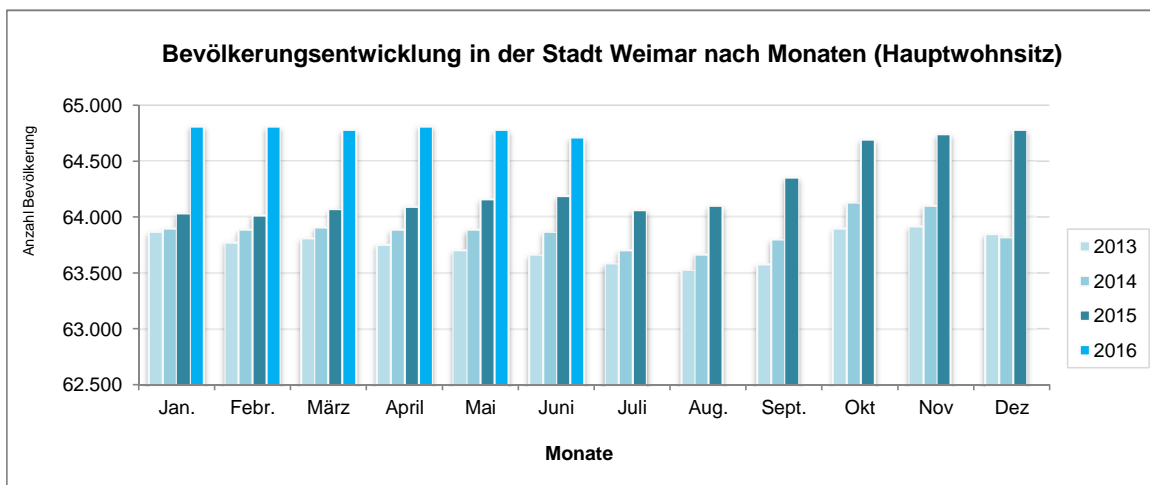
Bevölkerungsbestand	09.05.	Stand jeweils 31.12.			
	2011 ¹⁾	2011	2012	2013	2014
Kreisfreie Stadt Weimar					
Bevölkerung am Ort der Hauptwohnung	62.764	62.886	63.236	63.315	63.477
darunter: männlich	30.097	30.215	30.392	30.402	30.542
weiblich	32.667	32.671	32.844	32.913	32.935
Regionalvergleich					
Thüringen	2.188.589	2.181.603	2.170.460	2.160.840	2.156.759
Impulsregion (Erfurt, Weimar, Jena, Weimarer Land)	452.054	453.724	455.652	457.578	459.544
Kreisfreie Städte	544.151	545.290	546.731	548.083	550.487
Landkreis Weimarer Land	82.683	82.458	82.016	81.704	81.641
Bevölkerungsbewegung	jeweils 01.01. - 31.12.				
	2011	2012	2013	2014	
Kreisfreie Stadt Weimar					
Geburten		642	653	592	663
Sterbefälle		655	650	709	706
Zuzüge		3.997	4.145	4.113	4.182
Fortzüge		3.924	3.859	3.965	3.997
Wanderungssaldo		73	286	148	185

1) Basis Zensus 2011

Quelle: Thüringer Landesamt für Statistik

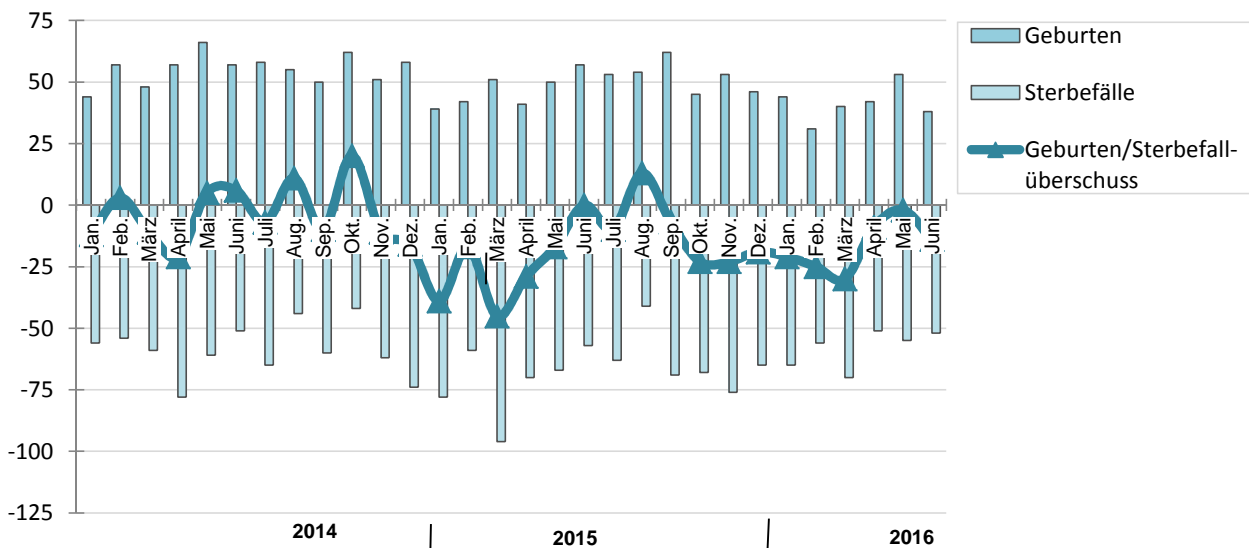


Grundlage der Fortschreibung der Bevölkerungszahl ist ab 2011 der Zensus vom 09.05.2011



Quelle: Melderegister der Stadt Weimar

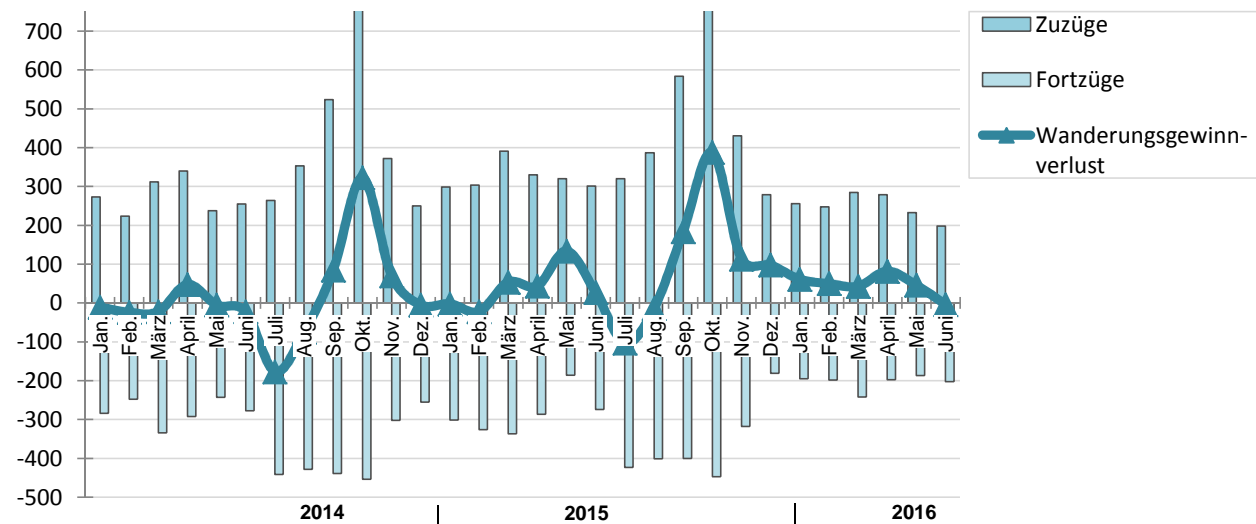
Entwicklung der Geburten und Sterbefälle nach Monaten



Basis: Thüringer Landesamt für Statistik

Quelle: Dezember 2015 bis Juni 2016 Melderegister der Stadt Weimar

Entwicklung der Zuzüge und Fortzüge nach Monaten



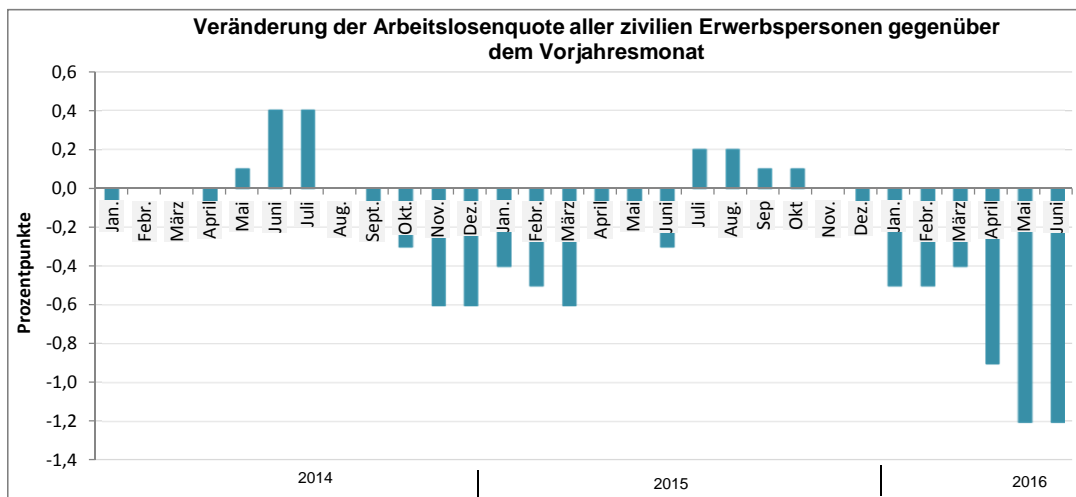
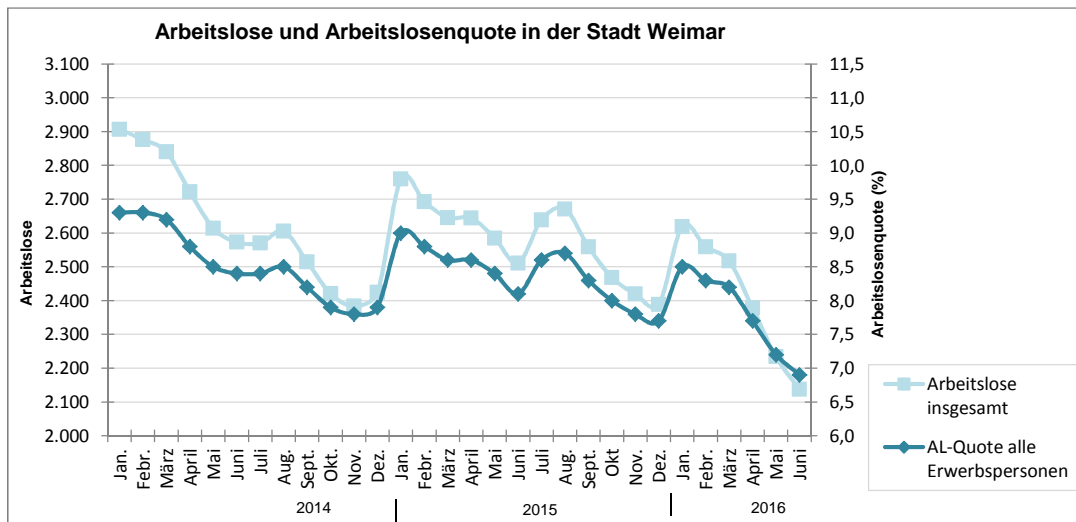
Basis: Thüringer Landesamt für Statistik

Quelle: Dezember 2015 bis Juni 2016 Melderegister der Stadt Weimar

2. Arbeitsmarkt

Arbeitslosenzahlen	JD 2014	JD 2015	2015							2016					
			Juni	Juli	Aug.	Sept.	Okt.	Nov.	Dez.	Jan.	Febr.	März	April	Mai	Juni
Arbeitslose insgesamt	2.621	2.583	2.511	2.639	2.671	2.559	2.468	2.420	2.389	2.619	2.559	2.517	2.378	2.234	2.138
Männer	1.461	1.428	1.386	1.430	1.442	1.398	1.351	1.341	1.340	1.504	1.470	1.459	1.358	1.257	1.183
Frauen	1.160	1.155	1.125	1.209	1.229	1.161	1.117	1.079	1.049	1.115	1.089	1.058	1.020	977	955
Jugendliche unter 25 Jahre	178	169	151	195	228	192	154	148	145	154	155	181	158	149	151
Arbeitslosenquote aller zivilen Erwerbspersonen (%)	8,5	8,4	8,1	8,6	8,7	8,3	8,0	7,8	7,7	8,5	8,3	8,2	7,7	7,2	6,9
Entwicklung zum Vorjahr	-0,1	-0,1	-0,3	0,2	0,2	0,1	0,1	0,0	-0,2	-0,5	-0,5	-0,4	-0,9	-1,2	-1,2
Arbeitslose SGB II	1.877	1.897	1.903	1.969	1.959	1.893	1.864	1.839	1.774	1.842	1.825	1.816	1.766	1.690	1.635
Arbeitslose SGB III	744	686	608	670	712	666	604	581	615	777	734	701	612	544	503
Arbeitslosenquote SGB II (%)	6,1	6,2	6,2	6,4	6,4	6,1	6,0	6,0	5,8	6,0	5,9	5,9	5,7	5,4	5,3
Arbeitslosenquote SGB III (%)	2,4	2,2	2,0	2,2	2,3	2,2	2,0	2,0	2,0	2,5	2,4	2,3	2,0	1,8	1,6
Arbeitslosenquote (alle zivilen Erwerbspersonen) ausgewählter Regionen in %															
Deutschland	6,7	6,4	6,2	6,3	6,4	6,2	6,0	6,0	6,1	6,7	6,6	6,5	6,3	6,0	5,9
Ostdeutschland	9,8	9,2	8,8	9,0	9,0	8,7	8,6	8,5	8,8	9,6	9,6	9,3	8,8	8,4	8,2
Thüringen	7,8	7,4	7,0	7,2	7,2	6,9	6,8	6,7	6,9	7,8	7,8	7,5	7,0	6,7	6,5

Rechtskreis SGB II Arbeitslose, die Leistungen aus der Grundsicherung für Arbeitssuchende erhalten
 Rechtskreis SGB III Arbeitslose, die Arbeitslosengeld erhalten oder keine Ansprüche haben



Sozialversicherungspflichtige Beschäftigte am Arbeitsort	2014				2015		
	März	Juni	Sept.	Dez.	März	Juni	Sept.
insgesamt	23.199	23.514	23.749	23.478	23.403	23.641	23.863
Männer	9.857	10.103	10.253	10.047	9.993	10.198	10.402
Frauen	13.342	13.411	13.496	13.431	13.410	13.443	13.461

Quelle: Thüringer Landesamt für Statistik

3. Wirtschaft

Gewerbeanzeigen

Zeitraum Merkmal	2014	2015	2015												2016		
			Jan.	Febr.	März	April	Mai	Juni	Juli	August	Sept.	Okt.	Nov.	Dez.	Jan.	Febr.	März
Gewerbebeanmeldungen	434	491	43	36	66	47	31	36	31	28	49	36	34	54	43	36	36
Gewerbeabmeldungen	626	560	63	54	55	43	22	40	37	35	40	45	52	74	48	38	31
Saldo	-192	-69	-20	-18	11	4	9	-4	-6	-7	9	-9	-18	-20	-5	-2	5
Entwicklung zum Vorjahr																	
Gewerbebeanmeldungen	-72	57	-9	8	37	4	-5	6	-7	-3	16	4	-6	12	0	0	-30
Gewerbeabmeldungen	91	-66	-5	-2	-17	-29	-18	8	-2	-6	0	17	-17	5	-15	-16	-24

Verarbeitendes Gewerbe (Betriebe mit 50 und mehr Beschäftigten)

Zeitraum Merkmal	Einheit	2015												2016			
		Jan.	Febr.	März	April	Mai	Juni	Juli	August	Sept.	Okt.	Nov.	Dez.	Jan.	Febr.	März	April
Beschäftigte	Personen	1.526	1.523	1.521	1.530	1.536	1.535	1.525	1.559	1.568	1.569	1.570	1.574	1.577	1.578	1.586	1.585
Umsatz	1000EUR	19.745	18.725	22.590	22.389	29.142	24.205	21.036	21.263	21.799	24.850	23.272	21.143	23.611	23.653	31.306	26.750
Beschäftigte je Betrieb	Personen	153	152	152	153	154	154	153	156	157	157	157	157	158	158	159	159
Umsatz je Beschäftigten	EUR	12.939	12.295	14.852	14.633	18.973	15.769	13.794	13.639	13.903	15.838	14.823	13.433	14.972	14.989	19.739	16.877

Bauhauptgewerbe (Betriebe mit 20 und mehr Beschäftigten)

Zeitraum Merkmal	Einheit	2015												2016			
		Jan.	Febr.	März	April	Mai	Juni	Juli	August	Sept.	Okt.	Nov.	Dez.	Jan.	Febr.	März	April
Beschäftigte insgesamt	Personen	237	235	236	253	250	245	242	242	239	240	242	237	211	211	214	220
Gesamtumsatz	1000EUR	920	2.466	1.351	2.849	1.991	2.375	2.559	2.277	2.822	2.321	1.997	1.487	581	451	565	1.513
Darunter baugewerblicher Umsatz insgesamt	1000EUR	920	2.466	1.351	2.849	1.991	2.375	2.559	2.277	2.822	2.321	1.997	1.487	581	451	565	1.513
Auftragseingang	1000EUR	530	300	1.781	1.081	860	2.136	1.539	1.270	2.129	796	567	265	1.401	406	1.003	3.317
Beschäftigte je Betrieb	Anzahl	40	39	39	42	42	41	40	40	40	40	40	40	42	42	43	44
Umsatz je Beschäftigten	EUR	3.882	10.492	5.725	11.260	7.966	9.693	10.574	9.411	11.806	9.672	8.251	6.273	2.753	2.138	2.641	6.877

4. Tourismus

Entwicklung der Ankünfte und Übernachtungen

Zeitraum Merkmal	2014	2015 ¹⁾	2015												2016		
			Jan.	Febr.	März	April	Mai	Juni	Juli	August	Sept.	Okt.	Nov.	Dez.	Jan.	Febr.	März
Stadt Weimar																	
Ankünfte	350.211	371.325	16.204	18.199	28.919	30.948	37.315	37.480	38.217	35.720	36.716	36.398	27.647	27.828	16.836	19.159	30.140
Übernachtungen	663.487	697.695	29.737	32.447	52.528	57.683	71.839	68.056	73.782	70.892	69.337	71.081	48.614	52.103	30.766	35.666	57.211
Entwicklung zum Vorjahr																	
Ankünfte	-3.775	21.114	143	1.378	2.343	-43	764	2.995	5.456	1.917	2.068	1.735	768	1.856	632	960	1.221
Übernachtungen	4.051	34.208	999	2.334	4.135	-1.564	-119	3.898	11.924	3.542	2.881	3.557	898	2.127	1.029	3.219	4.683
Stadt Erfurt																	
Ankünfte	447.296	466.236	24.506	26.531	35.715	34.903	42.018	44.034	38.704	37.194	47.477	47.640	41.645	46.158	25.987	28.917	35.646
Übernachtungen	772.487	809.306	41.595	44.748	61.990	60.981	76.349	75.244	69.083	68.472	81.197	82.151	67.666	79.064	44.907	48.473	62.984
Stadt Jena																	
Ankünfte	168.574	189.309	10.297	10.600	14.554	15.727	20.727	18.262	16.696	15.398	17.925	18.516	15.812	14.971	10.719	11.648	14.013
Übernachtungen	313.100	322.463	17.662	17.170	24.186	27.286	34.598	31.494	29.110	28.784	32.918	31.407	26.435	24.830	17.707	18.353	24.100
Weimarer Land																	
Ankünfte	172.030	162.322	8.232	9.491	11.278	12.480	17.912	16.568	15.254	16.550	15.792	16.112	12.271	10.578	9.157	11.350	12.606
Übernachtungen	580.309	569.153	31.091	36.636	44.133	46.288	55.040	52.951	55.673	58.331	52.543	56.288	44.008	36.922	34.346	40.925	45.614
Thüringen																	
Ankünfte	3.488.355	3.542.954	194.693	215.154	246.611	281.223	375.165	356.231	330.276	330.146	354.190	349.273	263.336	253.053	192.414	217.755	256.139
Übernachtungen	9.201.267	9.264.426	534.149	615.279	640.764	731.121	931.387	877.355	911.054	943.883	897.110	906.372	647.421	644.460	529.162	610.893	681.249
Impulsregion (Erfurt, Weimar, Jena, Weimarer Land)																	
Ankünfte	1.138.111	1.189.192	59.239	64.821	90.466	94.058	117.972	116.344	108.871	104.862	117.910	118.666	97.375	99.535	62.699	71.074	92.405
Übernachtungen	2.329.383	2.398.617	120.085	131.001	182.837	192.238	237.826	227.745	227.648	226.479	235.995	240.927	186.723	192.919	127.726	143.417	189.909

1) vorläufige Angaben