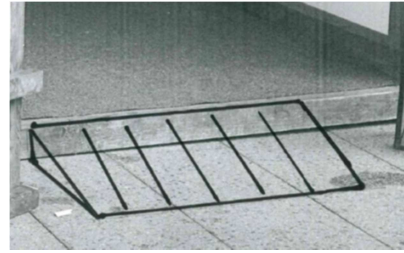


Informationen zur Barrierefreiheit auf Märkten

Für einige unverzichtbar, für alle komfortabel!

➤ **Zugänglichkeit, Wegeführung und ihre Oberflächen für alle besser nutzbar:**

- Kabelführungen, wo immer es möglich ist, über Kopf führen.
- Kabelführungen auf dem Boden gut markiert, möglichst flach abdecken. Rampen, die in die Markthütten führen, verwenden (durch Schrägen ersetzen, oft auch nur kleine Keile notwendig)



- Falls transportable Rampen für den Bedarfsfall vorhanden sind, dann weisen Sie bitte sichtbar darauf hin.

➤ **Das können alle besser sehen**

- Wählen Sie Schriftgröße und Schriftart so deutlich, dass sie gut lesbar sind. (geeignete Schriftarten Tahoma und Verdana, mattes Papier, kontrastreiche Farben)
- Markieren Sie Ecken, Kanten und Stolperfallen auf dem Boden, aber auch im oberen Bereich optisch sichtbar

➤ **Service für alle:**

- Einen Bereich am Verkaufstresen niedriger gestalten - So können auch kleine Menschen, Kinder und Sitzende mit Ihnen kommunizieren.
- Stehtische nicht nur für Menschen mit „Standardmaßen“, sondern ergänzt um niedrige Tische (Höhe etwa 70 cm) für kleinere oder sitzende Menschen

Oft verbessern Kleinigkeiten die Situation! Jeder noch so kleine Schritt in dieser Richtung ist ein Schritt in die richtige Richtung. Wir unterstützen Sie gern!

Der kommunale Behindertenbeirat der Stadt Weimar

Kontakt: Jens Elschner E-Mail: schwerhoerige_weimar@web.de

oder

Behinderten- und Seniorenbeauftragte Telefon: 03643 762764

E-Mail: behinderten-senioren-beauftragte@stadtweimar.de