



Graben – Untergraben – Gerberstraße

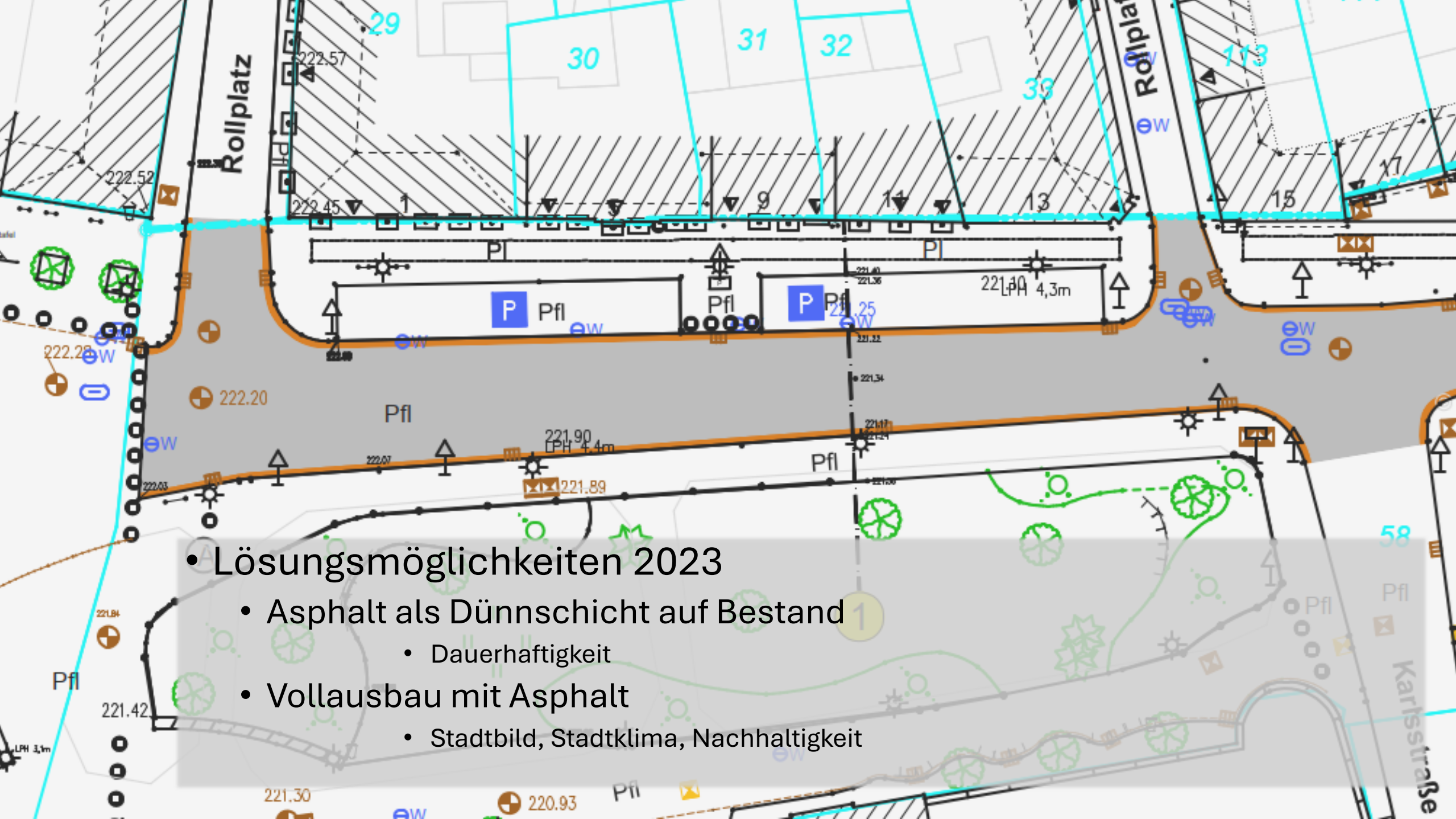
Oberflächeninstandsetzung



Bestand

- große Fugen / runde Köpfe
- unkomfortabel / holprig
- schlechte Nutzbarkeit f. Rad- und Fußverkehr

- Lärm durch Abrollgeräusche
- Unsicherheit bei Nässe und Glätte



• Lösungsmöglichkeiten 2023

- Asphalt als Dünnschicht auf Bestand
 - Dauerhaftigkeit
- Vollausbau mit Asphalt
 - Stadtbild, Stadtklima, Nachhaltigkeit



Projektunterbrechung 2024

- Sperrung Bundeshaushalt
 - keine Fördermittel
- Suche anderer Lösungen
 - Pflasterschleifen im Bestand



- Arbeiten m. Kleingerät
 - geringe Schleifleistung
 - Staubentwicklung
 - Stromversorgung erforderlich
 - Unebenheiten nur kleinräumig
 - nicht zufriedenstellend

• Kontaktaufnahme Baufirma

- Großgerät in Erprobungsphase
- Neues Verfahren – Precision Grinding
- Schleifwelle mit vielen Trennscheiben
- Projekte in Eichwalde, Rathenow, und Hopfgarten (Weimarer Land)
- Große Ebenheit durch Kettenfahrwerk und Steuerung der Welle
- Nassabsaugung – kein Staub

Berlin Tempelhof Schöneberg - Priesterweg

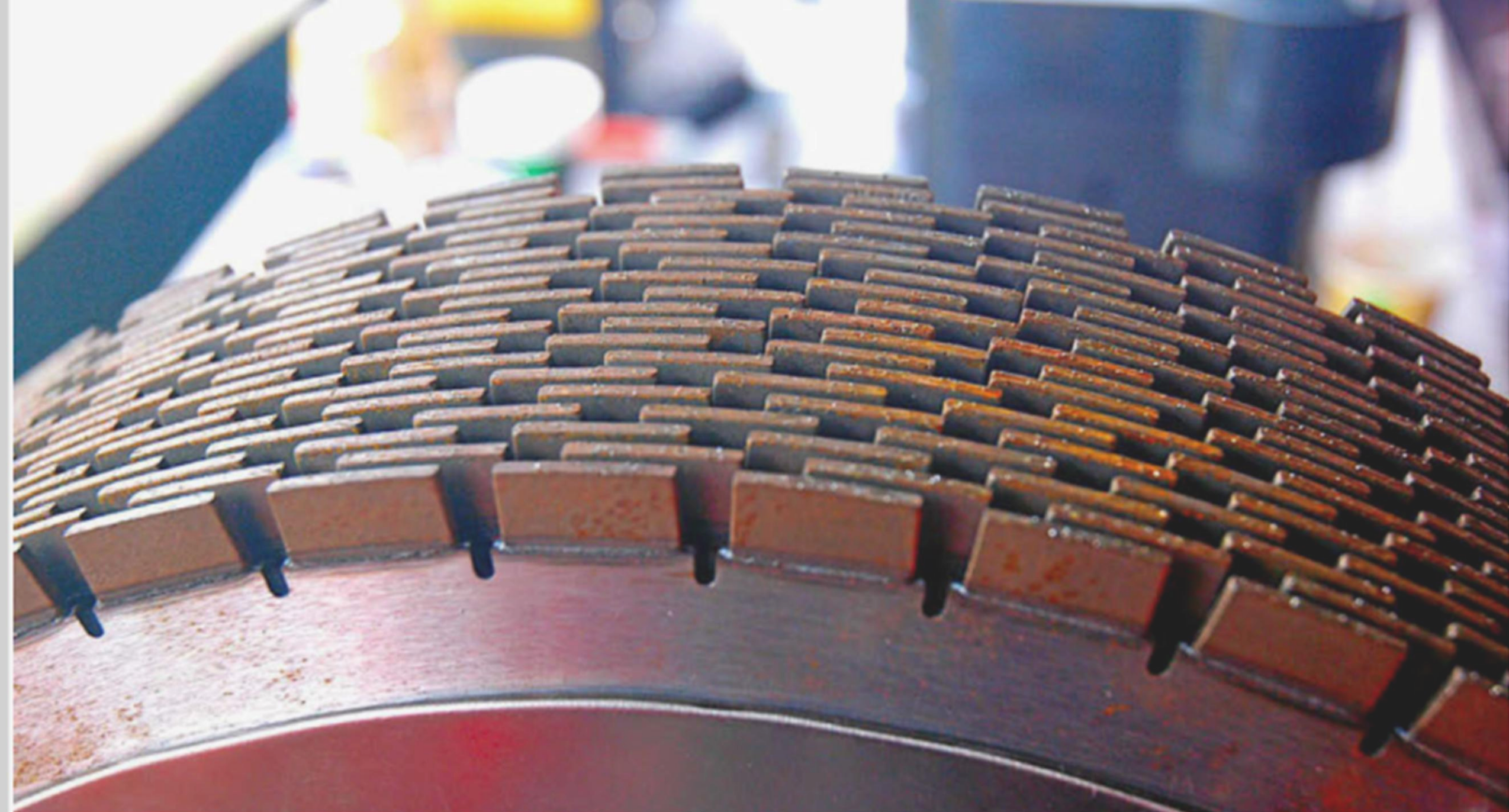
Details



10.-14.03.2025

- ✓ **AG:** Bezirksamt Tempelhof-Schöneberg Berlin
- ✓ **Auftragsvolumen:**
Grinding von 1.200m²
Großsteinpflaster t: 2,5 – 3 cm
- ✓ **Maschinen:**
W210-Grinding, Kehrsauger





Die kleinen glitzernden Punkte sind die Diamantsplitter: So sieht das Herzstück der neuen Technik aus der Nähe aus.

• Radweg Hopfgarten 2025

- Innerhalb einer Woche
- 300 m Radweg - 2,60 m Breite
- Kosten ca. 100.000 €

• Vorteile

- kurze Bauzeit
- Nachhaltigkeit
- Ressourcenschonend
- wenig Entsorgung







- 1.BA : Frühjahr 2026
 - Probefläche
 - Goetheplatz bis Karlstraße
 - Zwischen den Rinnen
 - 2 Bereiche
 - Bereich I : Verfügung bleibt bestehen
 - Bereich II : Fugen reinigen
→ 2K Fugenmörtel
- Vorstellung und Entscheidung → Fortführung bis Kegelbrücke



- Förderung durch BMV *
- Radnetz Deutschland
- D4 : Städtekette
- Förderquote 75%
- Bewilligte Fördermittel
817.500€
- BA 1 ca. 150.000 €
(Schätzung)
- 1,09 Mio € angemeldet
- Pflaster ausbessern
bereichsweise
- Radservicestation

**) „Gefördert durch die Bundesrepublik Deutschland, Zuwendungsgeber: Bundesministerium für Verkehr
im Rahmen des Förderprogrammes „Ausbau und Erweiterung des Radnetzes Deutschland“*



- Platz am Löwenbrunnen
- Radservicestation
- Förderung Radverkehr
- Aufenthaltsqualität
- Schließfach, Bänke
- Fahrradanhängerbügel
- Leitungen → ~~Bäume~~
- Planungen noch nicht konkret



- Ziele
 - Ebenheit
 - Sicherheit
 - deutliche Lärminderung
 - Komfort
 - Begeh- und Berollbarkeit verb. (Fußgänger, Radfahrer)

Graben – Untergraben – Gerberstraße

Oberflächeninstandsetzung