



Neugestaltung der Eduard – Rosenthal – Straße und Schlachthofstraße

weimar
Kulturstadt Europas

Anliegerversammlung, 23.03.2026

Neugestaltung der Eduard – Rosenthal – Straße und Schlachthofstraße

Anliegerversammlung, 23.03.2026



Leitungsbau/ Verkehrsanlagen – Vorstellung Bauphasen und bauzeitliche Verkehrsführung

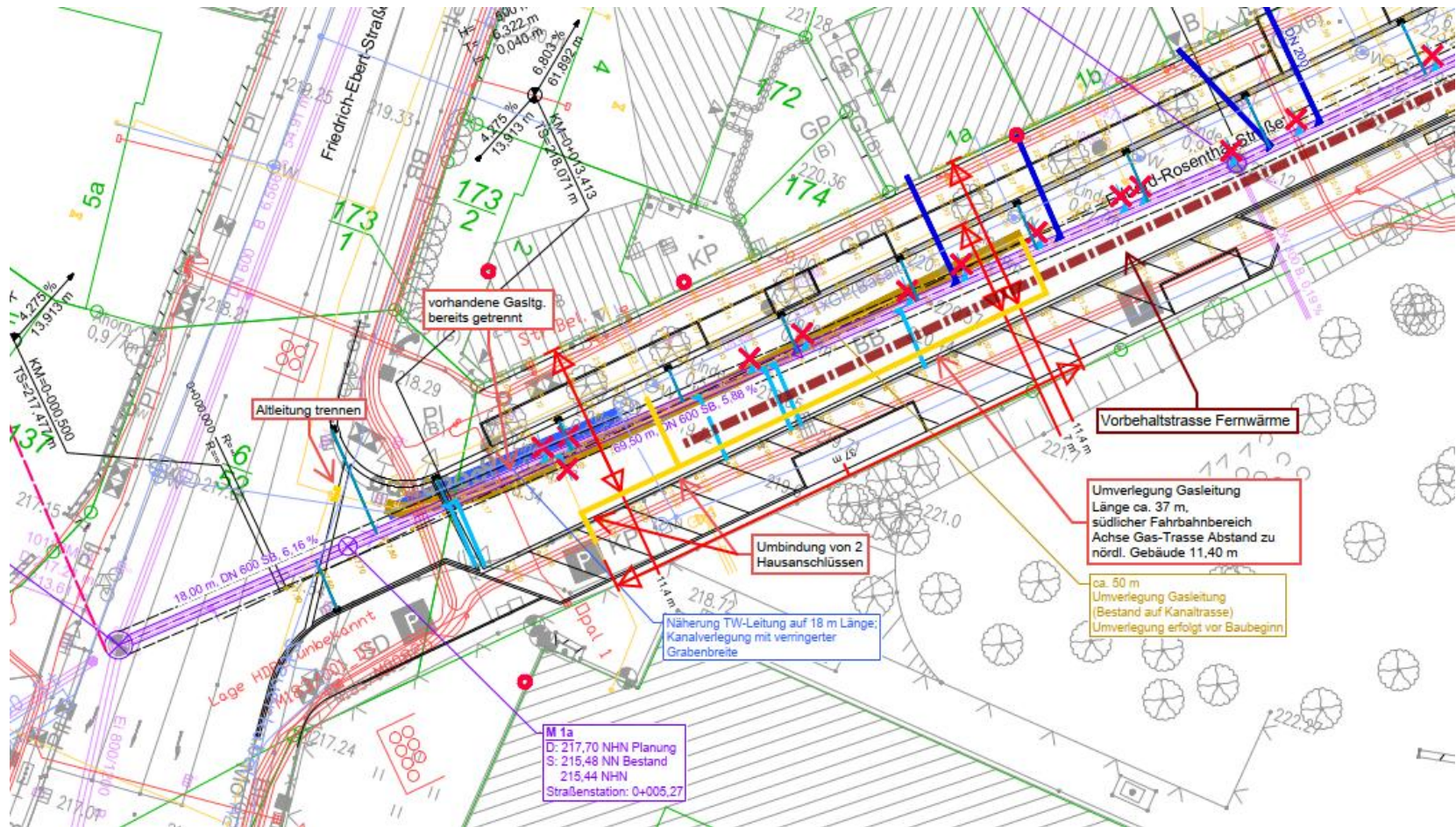
- 1 Planbereich 1 – Umfang der Maßnahme**
- 2 Planbereich 1 - Bauphasen und bauzeitliche Verkehrsführung**
 - 2.1 Vorbereitende Maßnahmen – Umverlegung Gastrasse**
 - 2.2 Bauphase 1 - Trinkwasserleitung**
 - 2.3 Bauphase 2 – Kanalbau Fr.-Ebert-Str. / B7 einschließlich Straßenherstellung**
 - 2.4 Bauphase 3 – Straßen- und Leitungsbau - Eduard-Rosenthal-Straße**
 - 2.5 Bauphase 4 – Straßen- und Leitungsbau - Knotenpunkt Friesstraße/Spitalweg**
- 3 Planbereich 2 und 3.1 Umfang der Maßnahme**

Umfang der Maßnahme

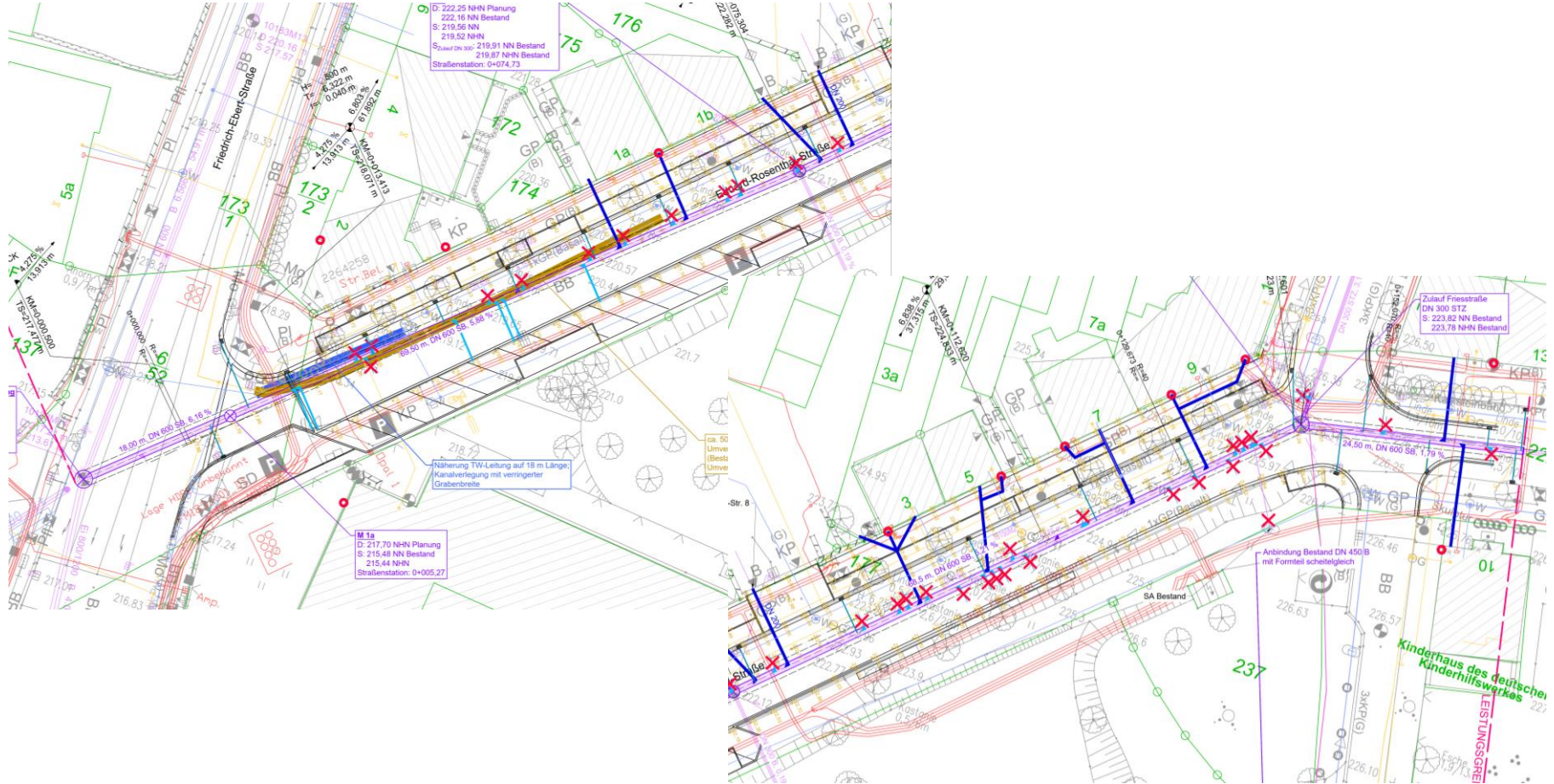
- Neugestaltung der Eduard-Rosenthal-Straße zwischen Friedrich-Ebert-Straße und Friesstraße
- Ausbaulänge ca. 165 m
- Ausbau als zweistreifige Erschließungsstraße im Zweirichtungsverkehr
- Fahrbahnbreite ca. 5,70 m
- Neugestaltung der Nebenanlagen
- Teilweise Umordnung der vorhandenen Parkstände
- Oberflächenentwässerung über Bordrinnen und Straßenabläufe
- Erneuerung der Straßenbeleuchtung
- Vergrößerung der Baumscheiben zum Grünstreifen / Entsiegelung von Flächen
- Markierung neuer Parkstände und Radverkehrsmarkierung
- Umsetzung der Baumaßnahme in mehreren Bauphasen unter Vollsperrung
- Fußläufige Erreichbarkeit der Grundstücke / Rettungswege während der Bauzeit werden gewährleistet
- Neubau eines Mischwasserkanals im Zuge der Baumaßnahme
- Neuverlegung Elektro – und Fernmeldekabel

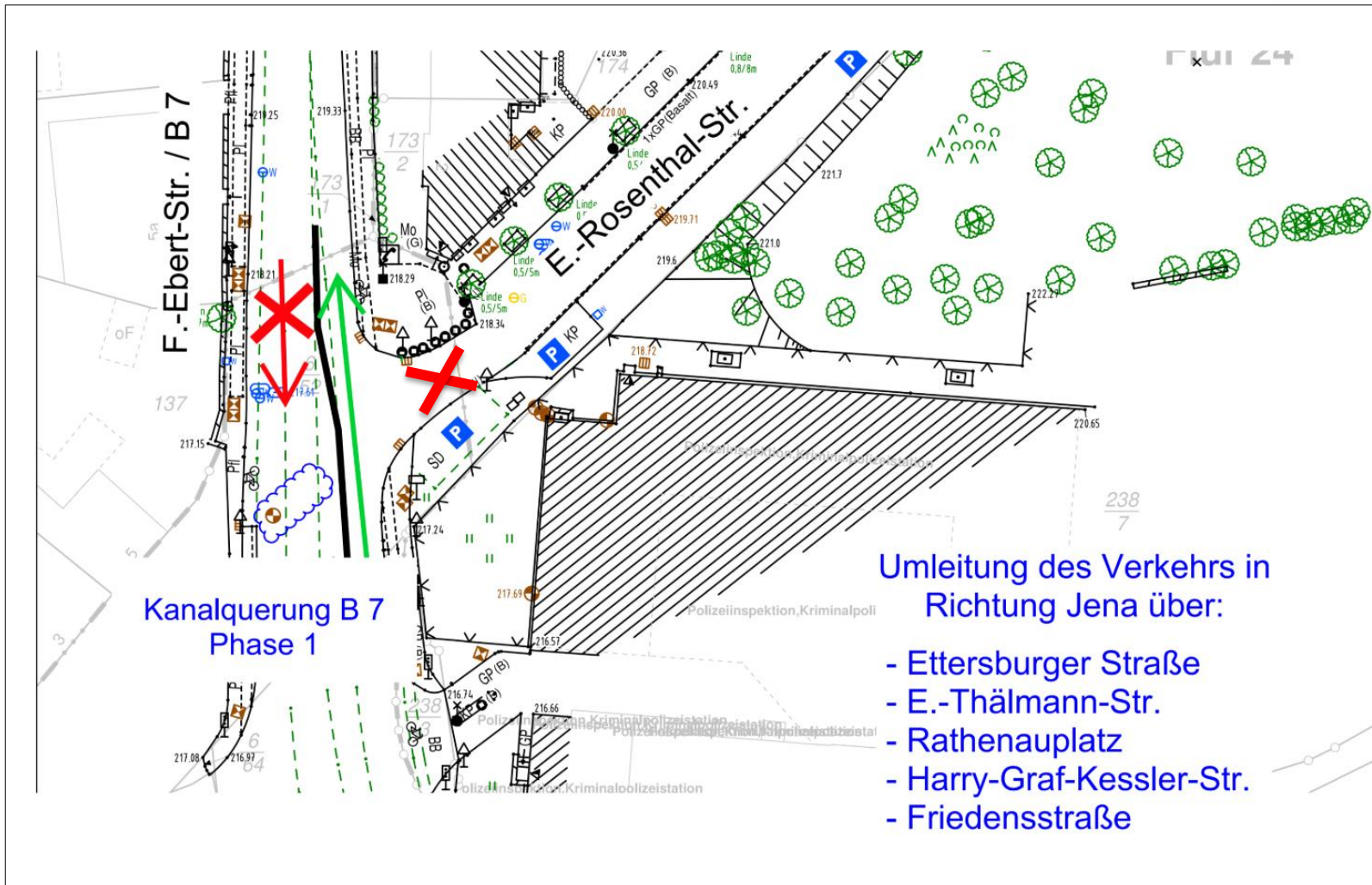


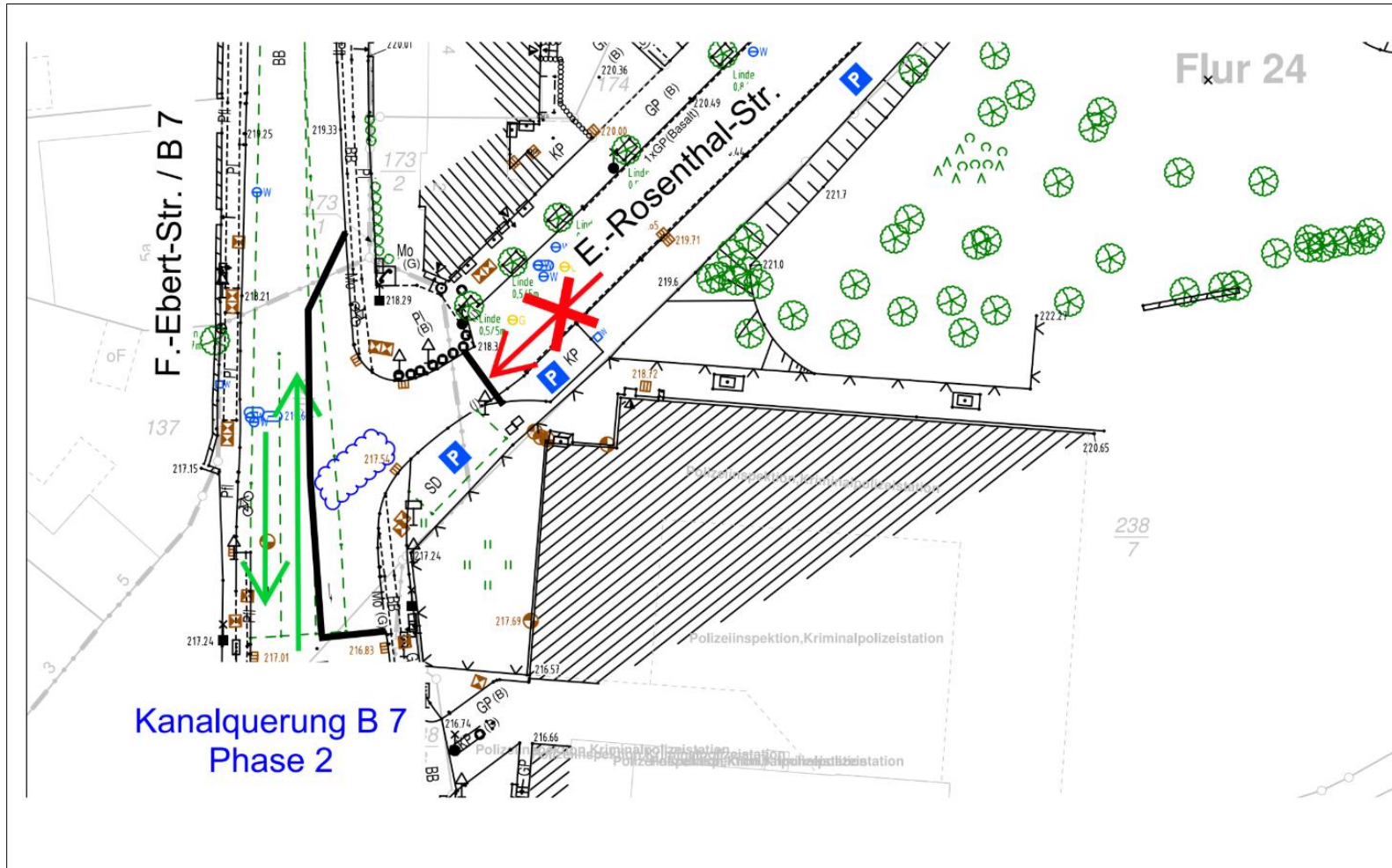
Umverlegung der Gasleitung



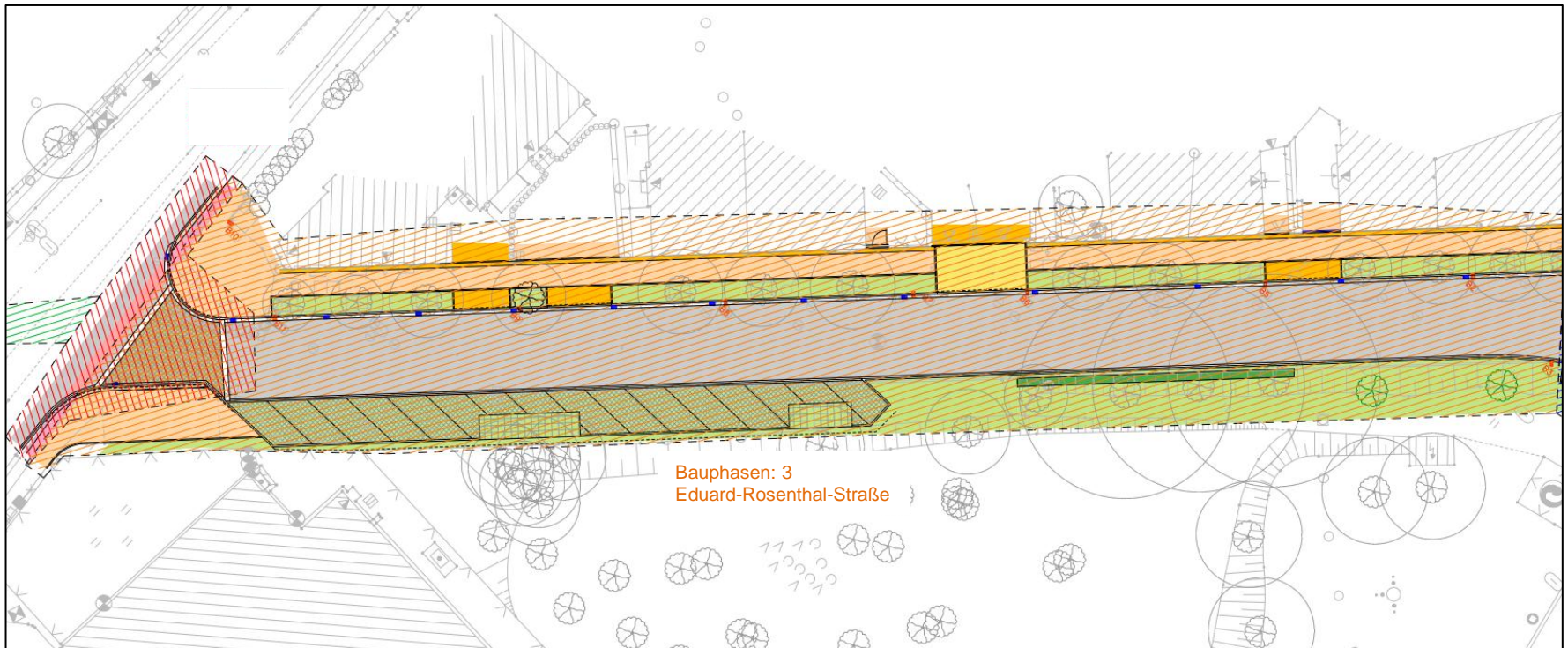
Trinkwasserleitung und Kanalbau

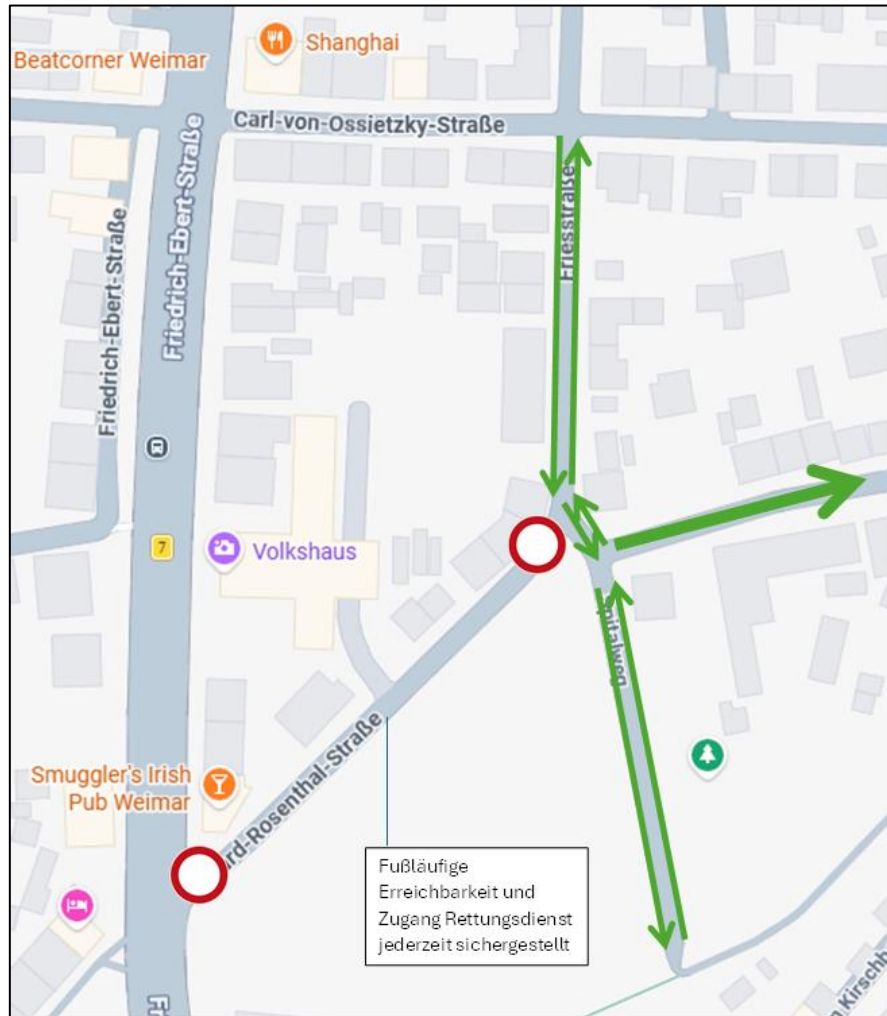






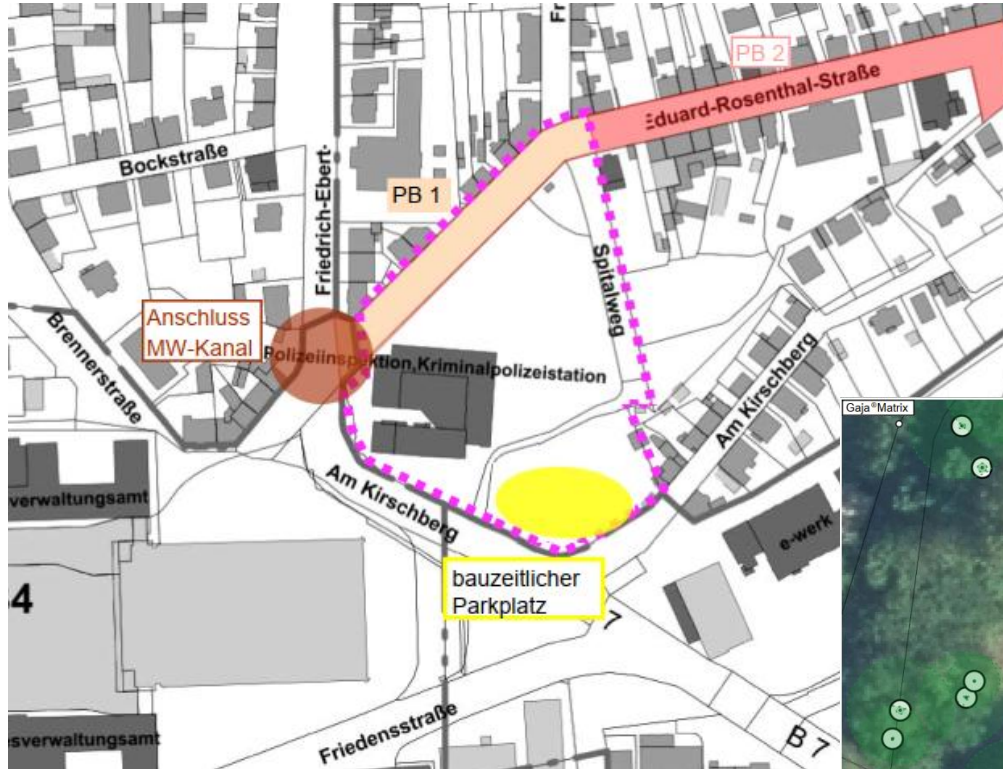
Straßen- und Leitungsbau Eduard-Rosenthal-Straße



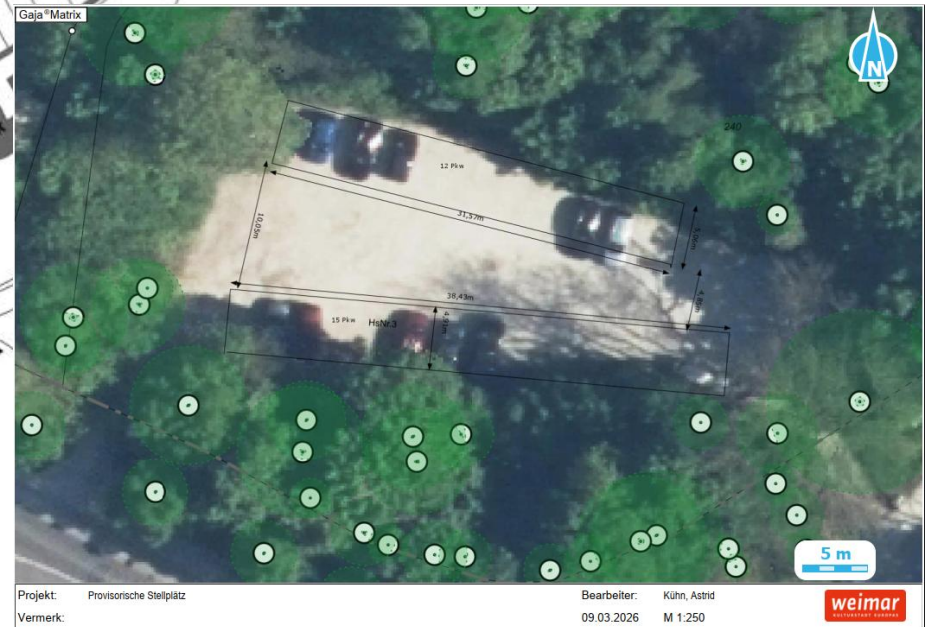


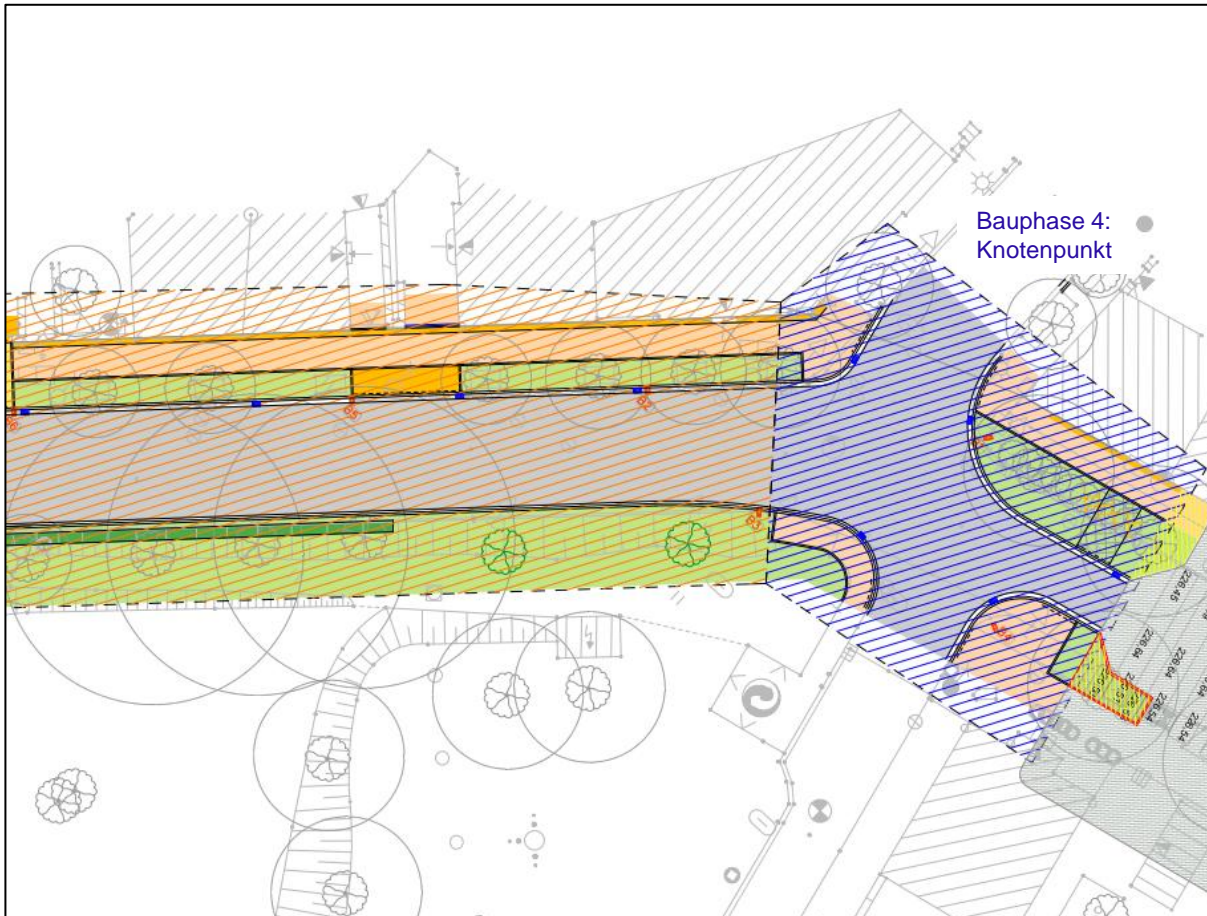
Bauzeitliche Verkehrsführung

- **Fahrbahn** der Eduard-Rosenthal Straße **gesperrt**
- **Keine Einfahrt** von Friedrich-Ebert-Straße möglich
-> **Keine Parkmöglichkeiten** zwischen Friedrich-Ebert-Straße und Knotenpunkt Friesstraße/Spitalweg
- **Keine Einschränkungen** im Knotenpunktbereich
- **Fußläufige Erreichbarkeit aller Grundstücke** wird sichergestellt

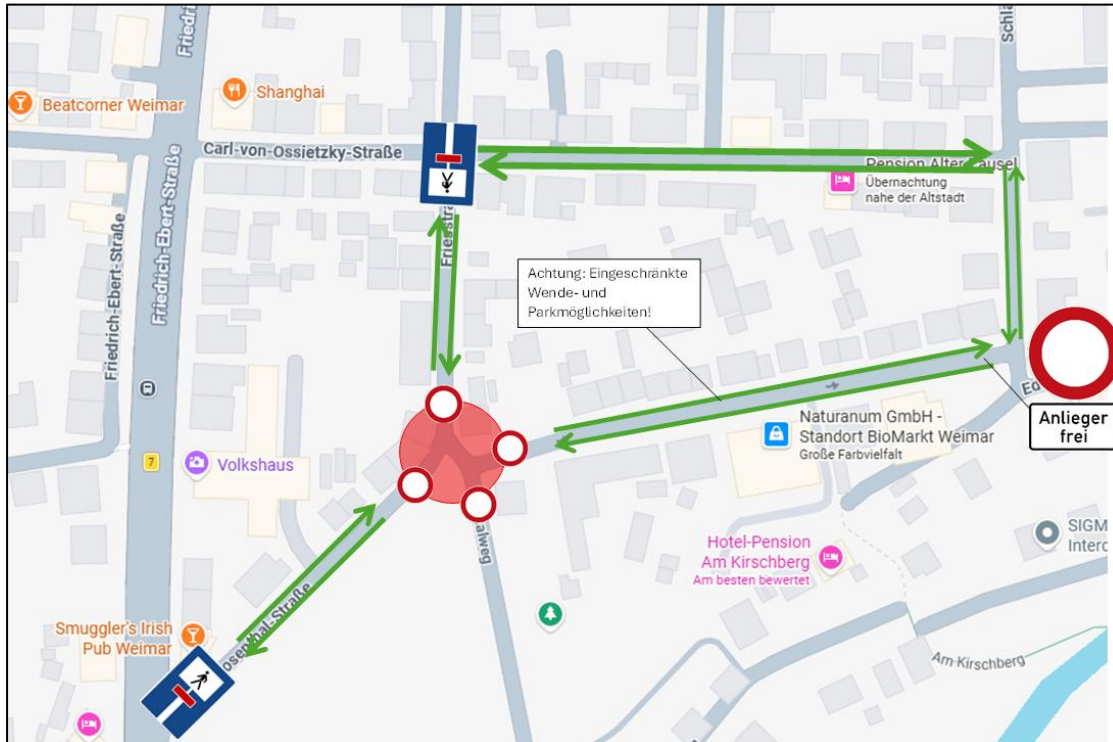


Bauzeitlicher Parkplatz
-> ca. 30 Stellplätze



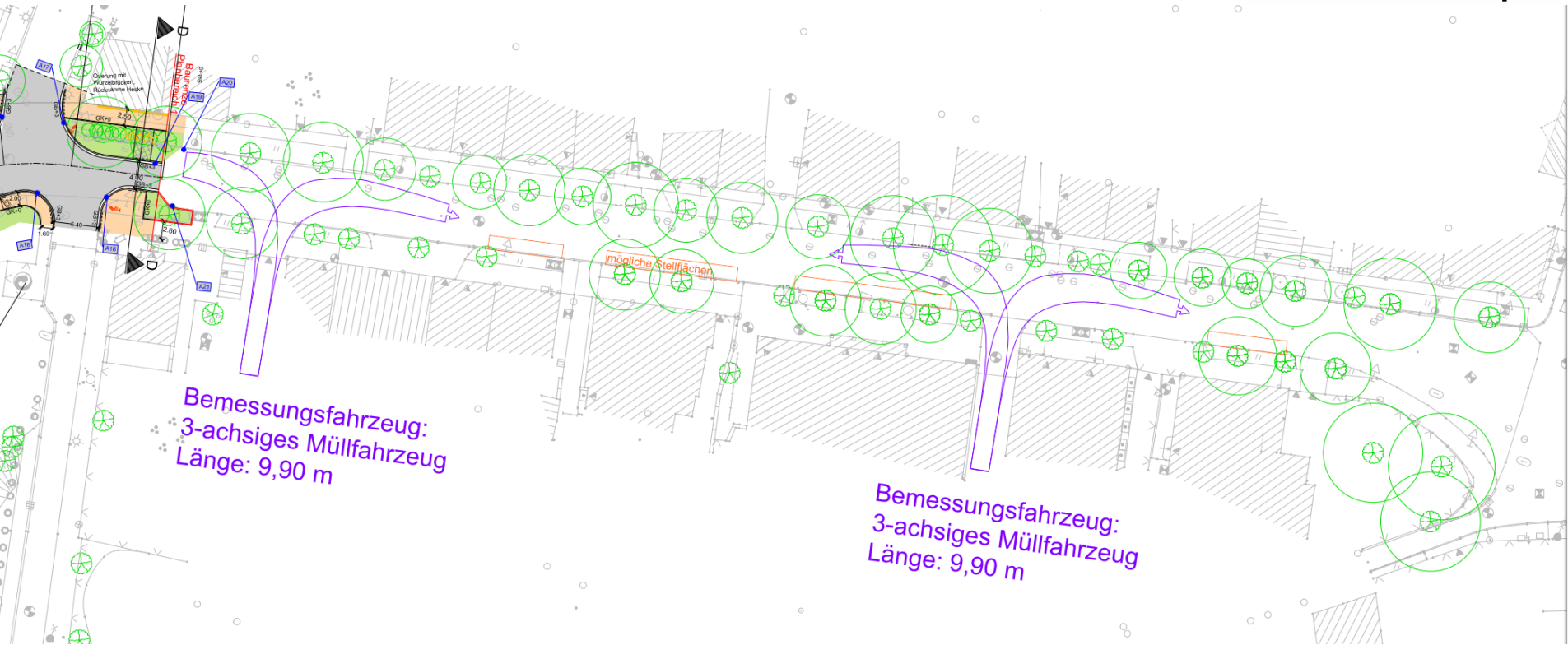


- Straßen- und Leitungsbau im Knotenpunktbereich Friesstraße/Spitalweg



Bauzeitliche Verkehrsführung

- **Knotenpunkt** Eduard-Rosenthal-Straße/Friesstraße/Spitalweg **gesperrt**
- Anfahrt/Anlieferungen nicht über Friesstraße möglich
- Geänderte Verkehrsführung **über Schlachthofstraße**
- Eingeschränkte Wendemöglichkeit Eduard-Rosenthal-Straße Richtung Schlachthofstraße
- Eingeschränkte Parkmöglichkeiten während der Bauzeit um Anlieferungen zu gewährleisten
- Fußläufige Erreichbarkeit wird sichergestellt
- Zufahrt Rettungsdienst gewährleistet



- Anlieferung Gewerbe mit 3achsigen LKW bis 10 m Länge möglich
- Anlieferung mit größeren Fahrzeugen nur durch Rückwärtseinfahrt möglich
- Bauzeitraum: ca. 4 Wochen

Planbereich 2

Eduard-Rosenthal-Straße (von der Friesstraße bis zur Schlachthofstraße)

- zur Verfügung stehende Querschnittsbreite: 17,35 m, Ausbaulänge ca. 200 m
- Einbahnstraße in stadtauswärtiger Richtung mit 4,00 m breiter Fahrbahn
- Errichtung Tempo 30 – Zone
- Radverkehr im Zweirichtungsverkehr auf Fahrbahn
- beidseitiger Gehweg
- Einordnung von Längsparkern am nördlichen und südlichen Fahrbahnrand
- Einordnung Be- und Entladebereich für Gewerbetreibende mit Nutzung einer Parkstelle

Planbereich 3.1

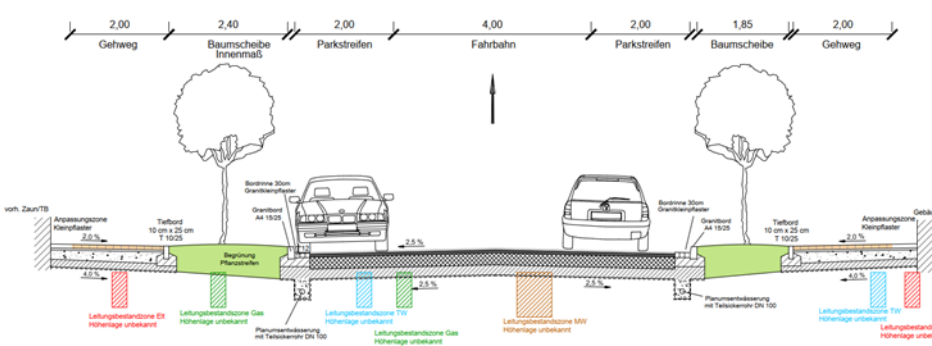
Schlachthofstraße (von der Eduard-Rosenthal-Straße bis zur Carl-von-Ossietsky-Straße)

- zur Verfügung stehende Querschnittsbreite: 13,50 m, Ausbaulänge ca. 70 m
- neue Fahrbahnbreite 6,00 m
- Begegnungsfall Bus/ Bus mit eingeschränkten Bewegungsspielraum
- Errichtung Tempo-30-Zone
- Radverkehr im Zweirichtungsverkehr auf Fahrbahn im Mischverkehr
- beidseitiger Gehweg, inkl. Anordnung von begehbaren Baumscheiben

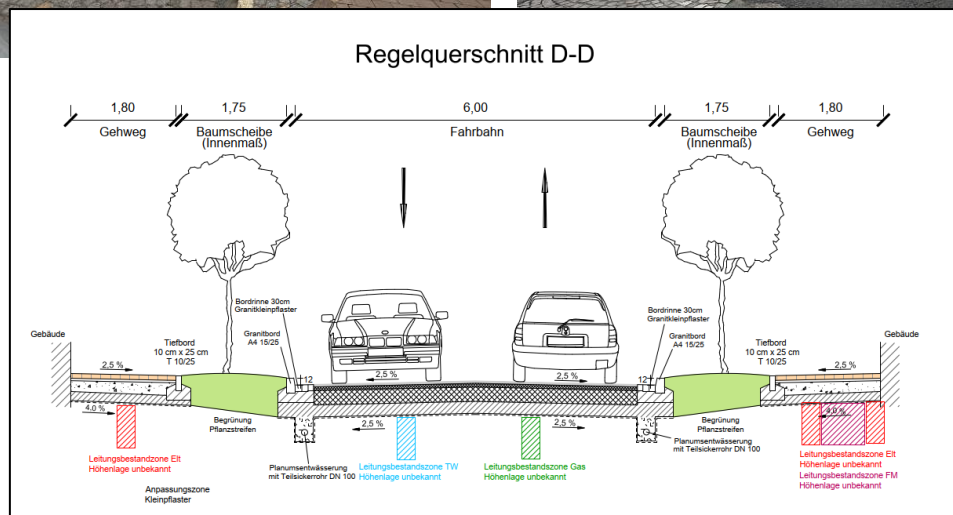
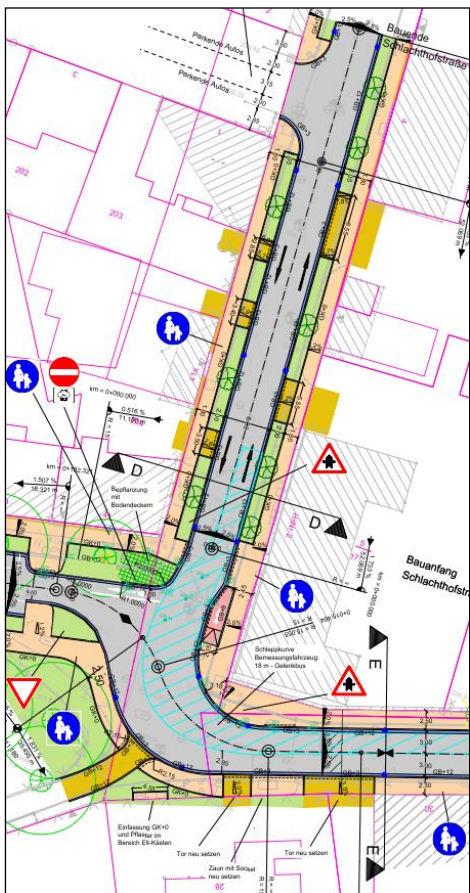
Planbereich 2 - Eduard-Rosenthal-Straße (von der Friesstraße bis zur Schlachthofstraße)



Regelquerschnitt C-C



Planbereich 3.1 - Schlachthofstraße (von der Eduard-Rosenthal-Straße bis zur Carl-von-Ossietzky-Straße)



**Vielen Dank für
Ihre Aufmerksamkeit**