

weimar

Kulturstadt Europas

Statistische Monatsinfo

08 / 2024

- 1. Bevölkerung*
- 2. Arbeitsmarkt*
- 3. Wirtschaft*
- 4. Tourismus*

Redaktionsschluss 05.09.2024

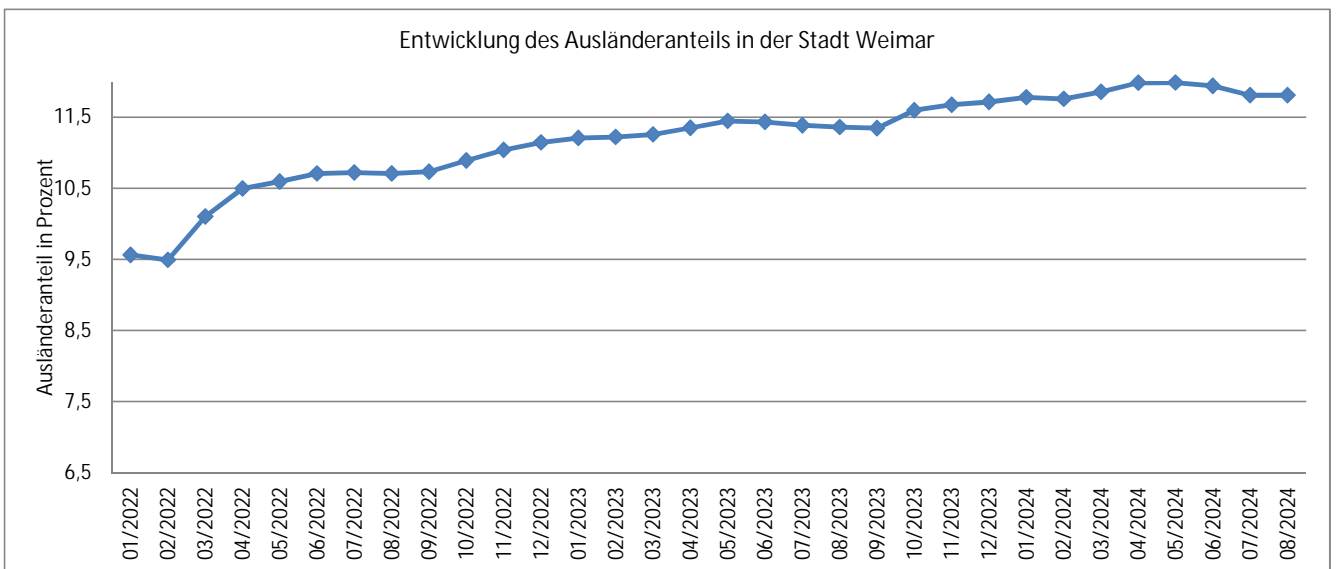
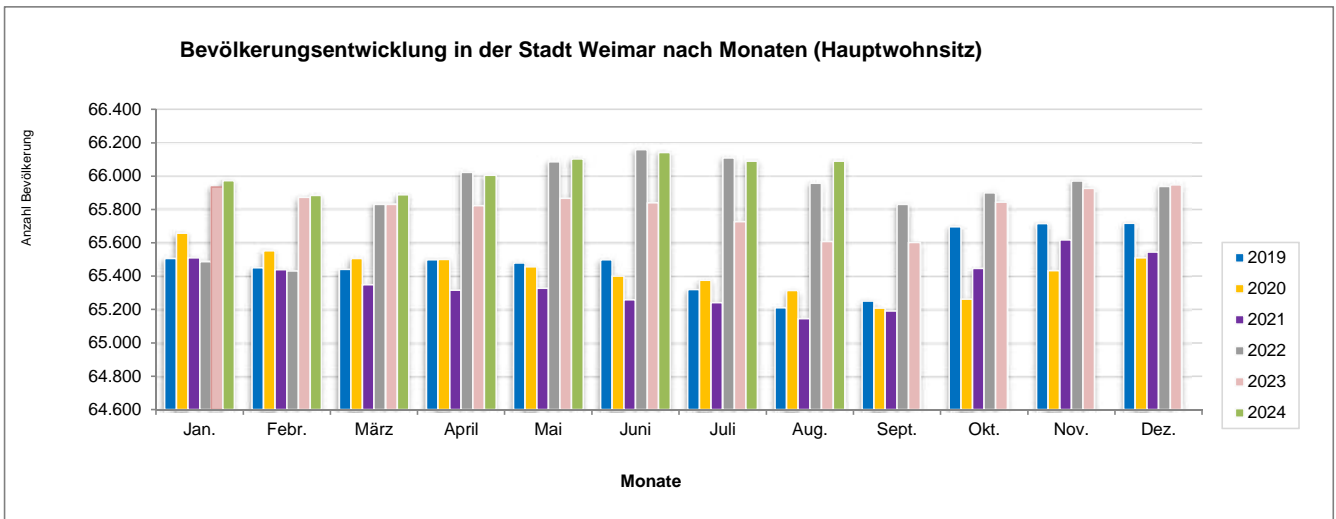


1. Bevölkerung

Bevölkerungsentwicklung ausgewählter kreisfreier Städte Thüringens

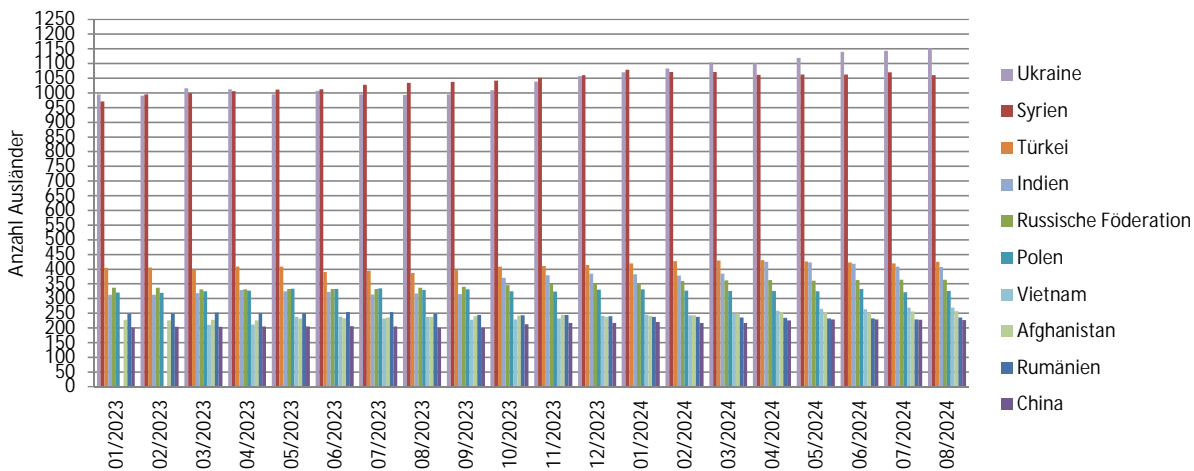
Bevölkerungsbestand am Ort der Hauptwohnung		Stand jeweils Quartalsende								
		I / 2022	II / 2022	III / 2022	IV / 2022	I / 2023	II / 2023	III / 2023	IV / 2023	I / 2024
Weimar	absolut	65.831	66.160	65.832	65.938	65.832	65.839	65.602	65.948	65.888
	Entwicklung zum Vorjahr	481	901	642	392	1	-321	-230	10	56
Erfurt	absolut	214.893	215.312	215.143	215.520	215.258	215.416	215.306	216.267	215.920
	Entwicklung zum Vorjahr	1.253	2.030	2.068	1.685	365	104	163	747	662
Gera	absolut	93.383	94.180	94.843	95.142	95.488	95.774	96.247	96.298	96.183
	Entwicklung zum Vorjahr	216	1.382	1.977	2.354	2.105	1.594	1.404	1.156	695
Jena	absolut	108.587	108.743	108.271	108.882	108.536	108.418	108.002	108.393	108.082
	Entwicklung zum Vorjahr	708	1.016	764	741	-51	-325	-269	-489	-454

Quelle: Melderegister der Städte



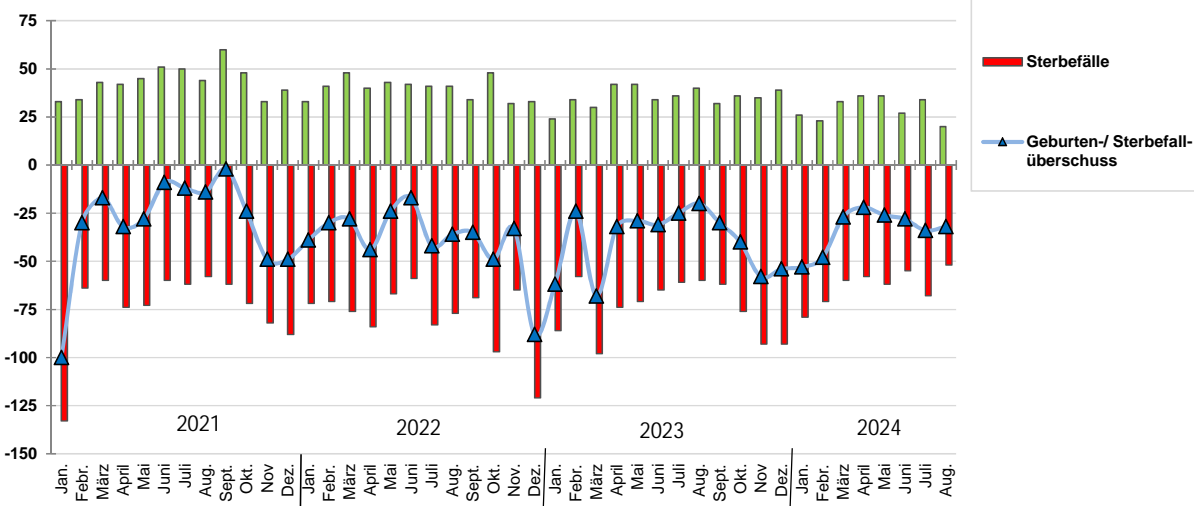
Quelle: Melderegister der Stadt Weimar

Bevölkerungsentwicklung von Ausländern in Weimar nach Herkunftsländern
(200 und mehr Personen)



Quelle: Melderegister der Stadt Weimar

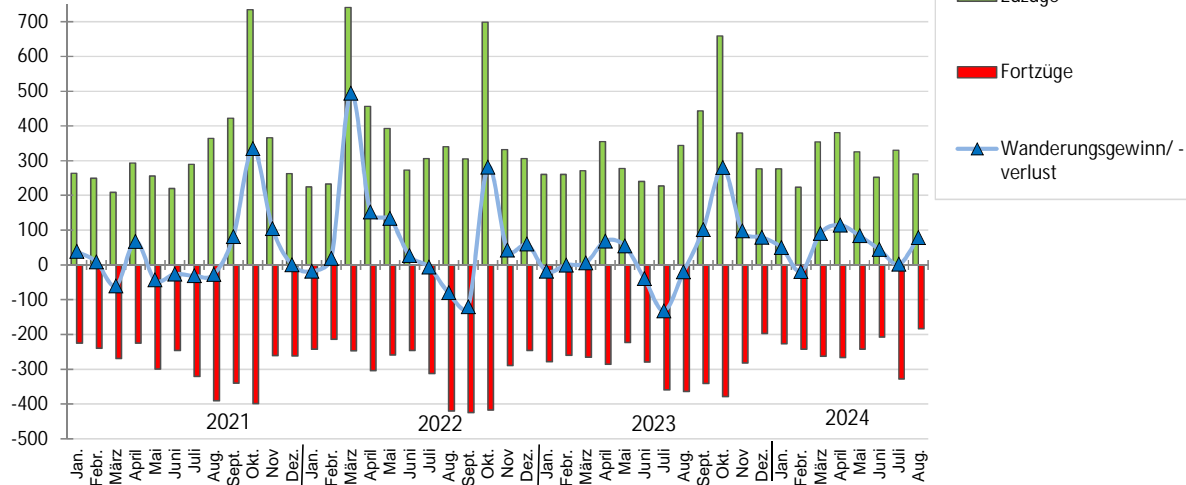
Geburten-/ Sterbefallüberschuss nach Monaten



Basis: Thüringer Landesamt für Statistik

Mai 2024 bis August 2024 Quelle Melderegister der Stadt Weimar

Wanderungsgewinn/ -verlust nach Monaten



Basis: Thüringer Landesamt für Statistik

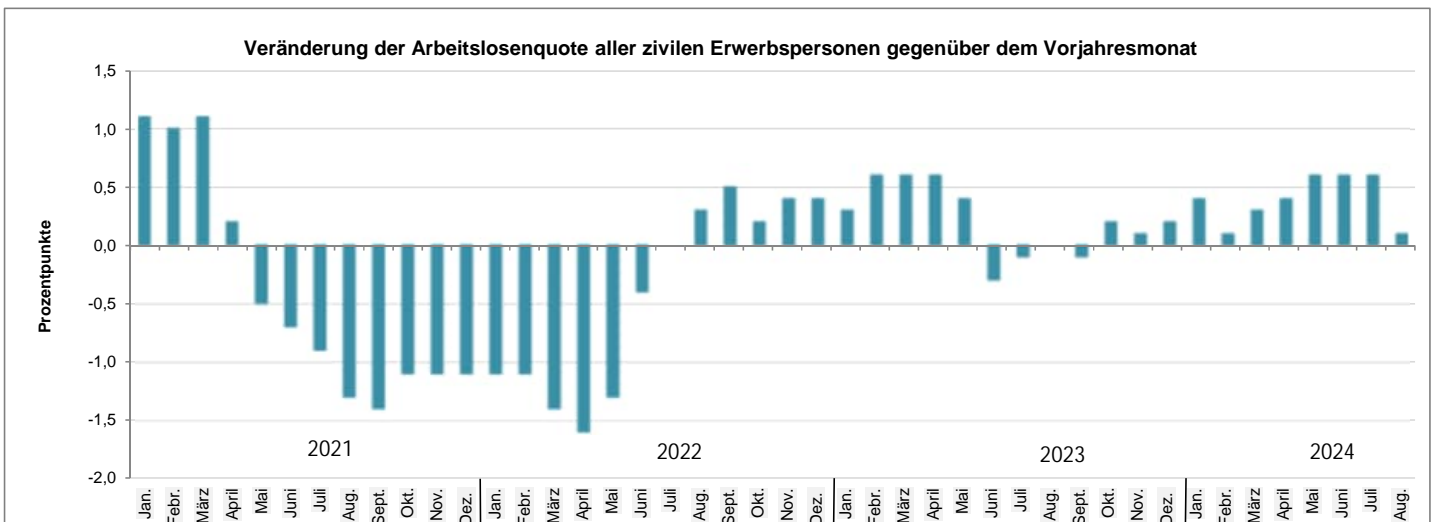
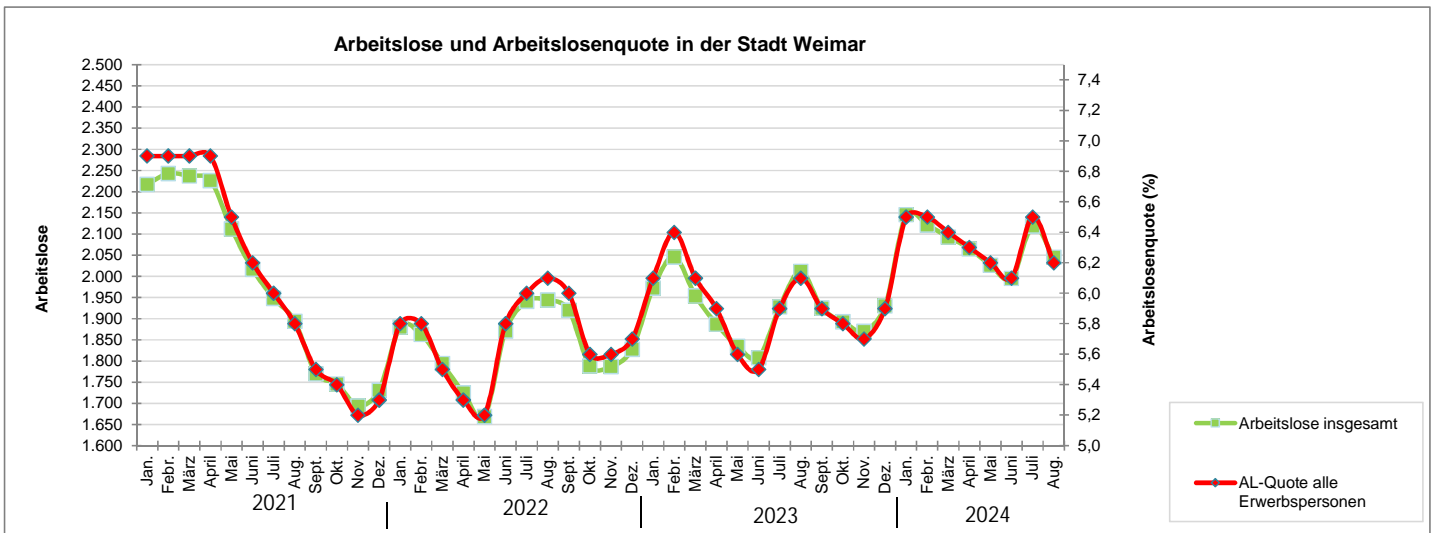
Mai 2024 bis August 2024 Quelle Melderegister der Stadt Weimar

2. Arbeitsmarkt

Arbeitslosenzahlen	Jahresdurchschnitt					2023					2024							
	2019	2020	2021	2022	2023	Aug.	Sept.	Okt.	Nov.	Dez.	Jan.	Febr.	März	April	Mai	Juni	Juli	Aug.
Arbeitslose insgesamt	1.789	2.092	1.986	1.834	1.922	2.012	1.925	1.893	1.870	1.930	2.146	2.121	2.093	2.065	2.026	1.995	2.119	2.045
Männer	1.004	1.180	1.105	1.023	1.089	1.103	1.070	1.074	1.078	1.113	1.244	1.249	1.236	1.210	1.180	1.136	1.193	1.149
Frauen	786	912	881	811	833	909	855	819	792	817	902	872	857	855	846	859	926	896
Jugendliche unter 25 Jahre	136	173	167	160	183	227	209	187	181	184	202	209	211	225	197	189	228	202
Arbeitslosenquote aller zivilen Erwerbspersonen (%)	5,7	6,4	6,1	5,7	5,9	6,1	5,9	5,8	5,7	5,9	6,5	6,5	6,4	6,3	6,2	6,1	6,5	6,2
Entwicklung zum Vorjahr	-0,5	0,7	-0,3	-0,4	0,2	0,0	-0,1	0,2	0,1	0,2	0,4	0,1	0,3	0,4	0,6	0,6	0,6	0,1
Arbeitslose SGB II	1.165	1.249	1.281	1.256	1.247	1.267	1.248	1.250	1.235	1.303	1.397	1.386	1.370	1.353	1.331	1.317	1.368	1.344
Arbeitslose SGB III	625	844	705	579	675	745	677	643	635	627	749	735	723	712	695	678	751	701
Arbeitslosenquote SGB II (%)	3,7	3,9	4,0	3,9	3,8	3,9	3,8	3,8	3,8	4,0	4,3	4,2	4,2	4,1	4,1	4,0	4,2	4,1
Arbeitslosenquote SGB III (%)	2,0	2,6	2,2	1,8	2,1	2,3	2,1	2,0	1,9	1,9	2,3	2,2	2,2	2,2	2,1	2,1	2,3	2,1
Arbeitslosenquote (alle zivilen Erwerbspersonen) ausgewählter Regionen in %																		
Deutschland	5,0	5,9	5,7	5,3	5,7	5,8	5,7	5,7	5,6	5,7	6,1	6,1	6,0	6,0	5,8	5,8	6,0	6,1
Ostdeutschland	6,4	7,3	7,1	6,7	7,2	7,3	7,1	7,1	7,1	7,2	7,7	7,7	7,6	7,5	7,3	7,3	7,5	7,6
Thüringen	5,3	6,0	5,6	5,3	5,9	6,1	5,9	5,9	5,8	6,0	6,5	6,5	6,4	6,3	6,1	6,1	6,3	6,2

Arbeitslose SGB II: Personen, die Leistungen aus der Grundsicherung für Arbeitssuchende erhalten

Arbeitslose SGB III: Personen, die Arbeitslosengeld erhalten oder keine Ansprüche haben



Sozialversicherungspflichtige Beschäftigte am Arbeitsort	Zeitraum															
	31.03. 2020	30.06. 2020	30.09. 2020	31.12. 2020	31.03. 2021	30.06. 2021	30.09. 2021	31.12. 2021	31.03. 2022	30.06. 2022	30.09. 2022	31.12. 2022	31.03. 2023	30.06. 2023	30.09. 2023	31.12. 2023
insgesamt	24.438	24.198	24.740	24.753	24.617	24.741	25.156	25.075	25.320	25.514	25.718	25.512	26.171	25.648	25.072	25.008
Männer	10.676	10.581	10.852	10.815	10.791	10.922	11.168	11.034	11.256	11.405	11.523	11.418	11.504	11.312	11.366	11.268
Frauen	13.762	13.617	13.888	13.938	13.826	13.819	13.988	14.041	14.064	14.109	14.195	14.094	14.667	14.336	13.706	13.740

3. Wirtschaft

Gewerbeanzeigen

Zeitraum Merkmal	2019	2020	2021	2022	2023	2023						2024						
						Juni	Juli	August	Sept.	Okt.	Nov.	Dez.	Jan.	Febr.	März	April	Mai	Juni
Gewerbebeanmeldungen	461	405	393	391	390	35	28	24	38	33	36	25	32	35	34	36	29	34
Gewerbeabmeldungen	497	457	398	381	399	28	29	25	31	32	41	39	43	32	45	46	22	22
Saldo	-36	-52	-5	10	-9	7	-1	-1	7	1	-5	-14	-11	3	-11	-10	7	12
Entwicklung zum Vorjahr																		
Gewerbebeanmeldungen	25	21	-12	-2	-1	11	-14	-7	12	11	6	-9	-4	1	-13	7	4	-1
Gewerbeabmeldungen	-12	12	-59	-17	-17	3	5	-15	-5	7	3	-9	1	-3	9	18	-11	-6

Verarbeitendes Gewerbe (Betriebe mit 50 und mehr Beschäftigten)

Zeitraum Merkmal	Einheit	2023								2024				
		Mai	Juni	Juli	August	Sept.	Okt.	Nov.	Dez.	Jan.	Febr.	März	April	Mai
Beschäftigte	Personen	1.430	1.444	1.448	1.472	1.468	1.456	1.459	1.461	1.454	1.447	1.427	1.420	1.422
Umsatz	1000EUR	24.229	29.188	22.677	25.603	28.513	23.797	27.575	34.569	28.965	34.814	31.919	30.735	26.362
Beschäftigte je Betrieb	Personen	204	206	207	210	210	208	208	209	208	207	204	203	203
Umsatz je Beschäftigten	EUR	16.943	20.214	15.661	17.393	19.423	16.344	18.900	23.661	19.921	24.060	22.368	21.645	18.539

Bauhauptgewerbe (Betriebe mit 20 und mehr Beschäftigten)

Zeitraum Merkmal	Einheit	2023								2024					
		Juni	Juli	August	Sept.	Okt.	Nov.	Dez.	Jan.	Febr.	März	April	Mai	Juni	
Beschäftigte insgesamt	Personen	159	156	154	151	147	146	145	147	147	147	148	150	155	
Baugewerblicher Umsatz insgesamt	1000EUR	1.857	2.419	1.791	3.139	2.374	3.252	3.968	1.284	806	1.036	1.137	1.349	1.077	
Auftragseingang	1000EUR	2.235	2.572	3.590	1.231	*	*	121	*	4.350	*	1.383	983	*	
Beschäftigte je Betrieb	Anzahl	40	39	39	38	37	37	36	37	37	37	37	38	39	
Umsatz je Beschäftigten	EUR	11.680	15.506	11.629	20.790	16.147	22.274	27.366	8.734	5.485	7.045	7.681	8.995	6.948	

4. Tourismus

Entwicklung der Ankünfte und Übernachtungen

Zeitraum Merkmal	2019	2020	2021	2022	2023 ¹⁾²⁾						2024 ¹⁾²⁾							
					Juni	Juli	August	Sept.	Okt.	Nov.	Dez.	Jan.	Febr.	März	April	Mai	Juni	
Stadt Weimar																		
Ankünfte	464.639	214.106	204.926	332.728	38.117	34.803	37.620	41.002	38.648	30.030	31.180	18.834	21.712	34.158	34.506	42.413	41.403	
Übernachtungen	886.478	421.130	419.882	652.040	72.290	66.905	72.124	78.553	76.642	52.416	55.586	34.487	40.531	64.688	66.008	81.735	78.214	
Entwicklung zum Vorjahr																		
Ankünfte	70.123	-250.533	-9.180	127.802	2.812	-2.336	1.029	2.705	1.446	2.204	5.590	2.283	2.671	3.913	2.494	2.978	3.286	
Übernachtungen	143.147	-465.348	-1.248	232.158	1.762	-3.682	512	3.936	356	846	7.756	4.755	5.756	8.616	1.727	6.154	5.924	
Stadt Erfurt																		
Ankünfte	529.652	277.253	336.935	472.364	52.591	46.457	54.375	56.294	52.093	48.400	54.182	32.786	35.655	46.044	50.149	57.052	57.194	
Übernachtungen	917.286	479.780	632.896	817.038	89.978	79.881	92.937	98.681	94.019	78.364	92.693	56.930	63.478	84.476	88.763	105.973	101.598	
Stadt Jena																		
Ankünfte	217.039	109.388	118.178	182.058	21.695	18.892	20.660	22.191	19.605	18.908	15.748	12.149	13.144	17.302	18.711	22.578	20.576	
Übernachtungen	370.495	195.962	227.133	330.635	38.150	35.150	37.557	39.805	35.494	32.239	27.137	20.215	22.853	31.005	32.305	40.134	39.637	
Weimarer Land																		
Ankünfte	158.330	87.390	85.608	123.726	17.719	17.353	17.345	17.431	14.098	10.057	8.617	7.683	8.653	11.070	11.960	16.747	15.463	
Übernachtungen	531.153	360.667	378.253	456.353	54.397	56.322	58.211	54.481	48.851	37.855	31.471	29.061	34.374	41.774	41.446	55.465	54.454	
Thüringen																		
Ankünfte	3.805.330	2.122.826	2.072.284	3.139.302	392.604	370.586	409.145	396.726	344.047	268.536	257.240	195.144	216.080	284.300	301.755	416.212	376.388	
Übernachtungen	9.659.665	6.115.108	6.128.998	8.307.522	958.312	1.029.172	1.129.808	969.510	916.452	666.442	646.949	525.707	597.674	745.759	757.859	1.050.662	952.367	
Impulsregion (Erfurt, Weimar, Jena, Weimarer Land)																		
Ankünfte	1.369.660	688.137	745.647	1.110.876	130.122	117.505	130.000	136.918	124.444	107.395	109.727	71.452	79.164	108.574	115.325	138.615	134.636	
Übernachtungen	2.705.412	1.457.539	1.658.164	2.256.066	254.815	238.258	260.829	271.520	255.006	200.874	206.887	140.693	161.236	221.943	228.515	283.146	273.903	

1) vorläufige Angaben

2) einschließlich Camping

Quelle: Thüringer Landesamt für Statistik