

weimar

Kulturstadt Europas

Statistische Monatsinfo

12 / 2022

- 1. Bevölkerung*
- 2. Arbeitsmarkt*
- 3. Wirtschaft*
- 4. Tourismus*

Redaktionsschluss 12.01.2023

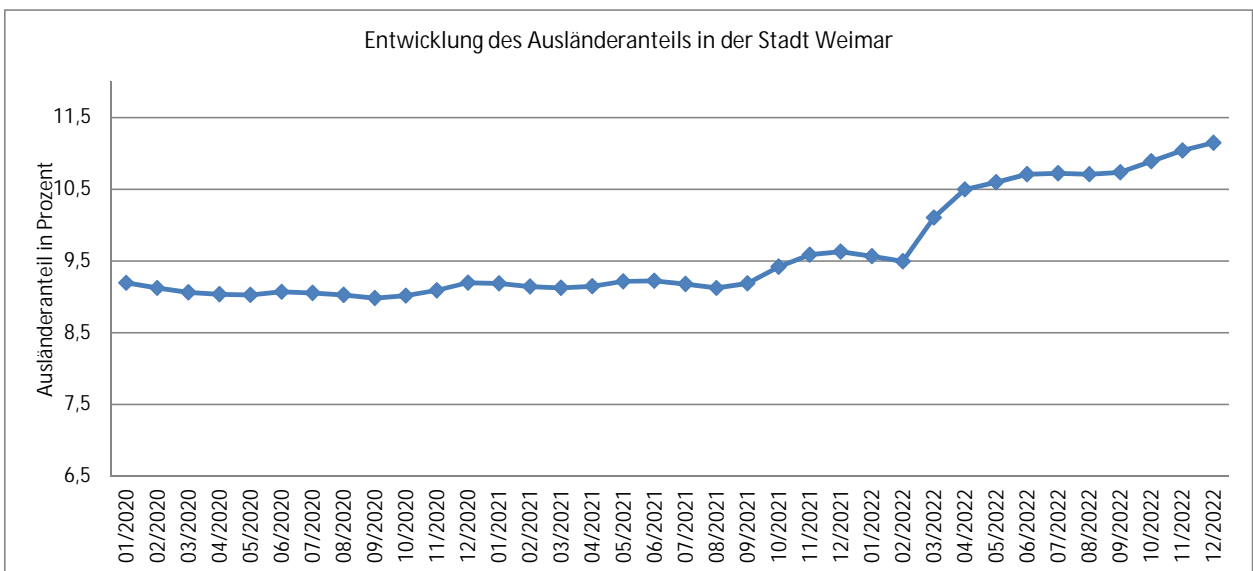
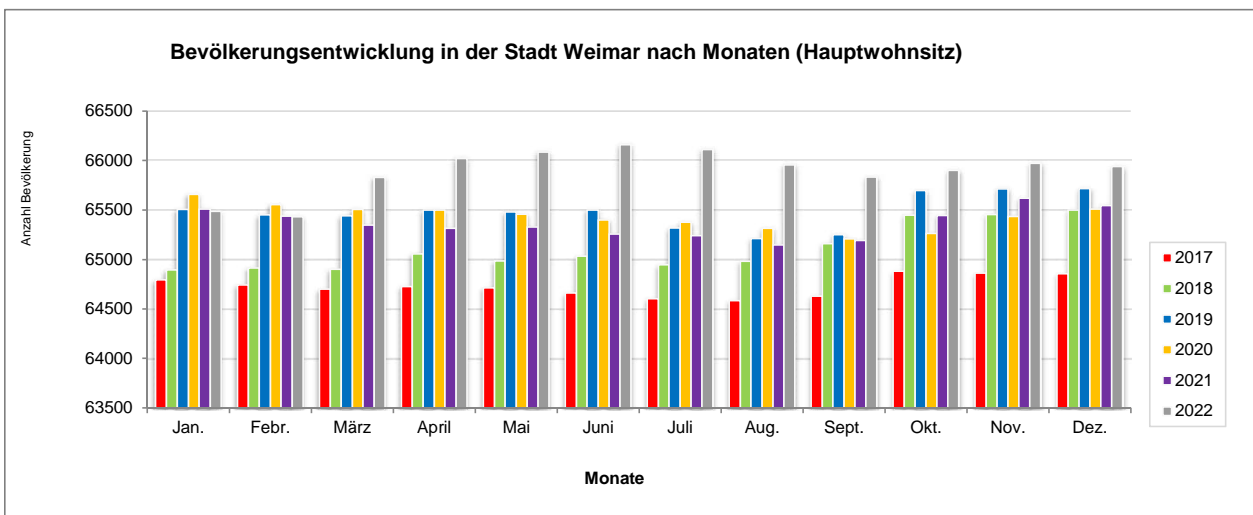


1. Bevölkerung

Bevölkerungsentwicklung ausgewählter kreisfreier Städte Thüringens

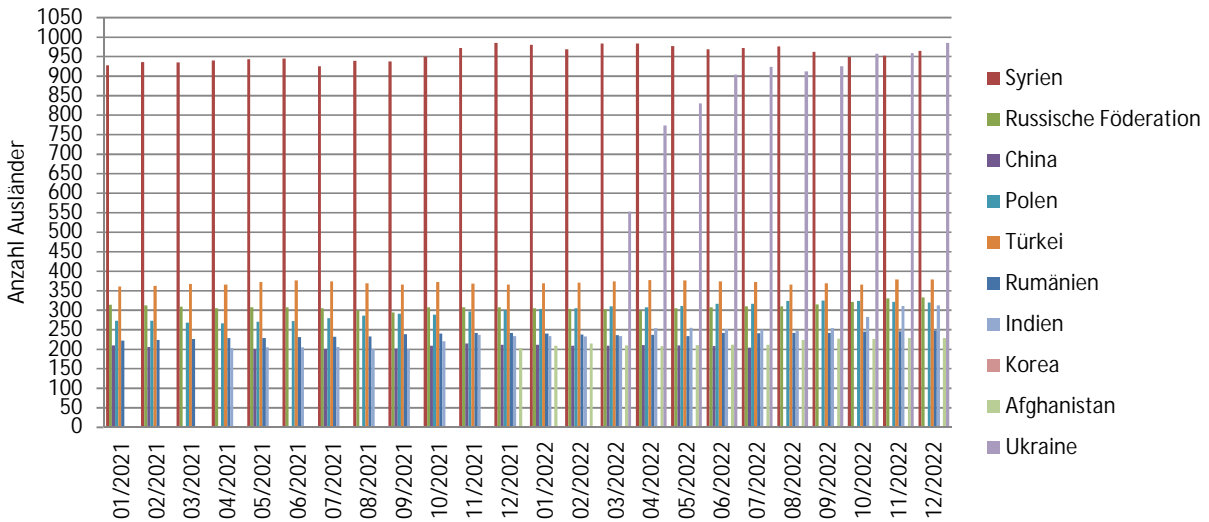
Bevölkerungsbestand am Ort der Hauptwohnung		Stand jeweils Quartalsende							
		I / 2020	II / 2020	III / 2020	IV / 2020	I / 2021	II / 2021	III / 2021	IV / 2021
Weimar	absolut	65.507	65.401	65.208	65.510	65.350	65.259	65.190	65.546
	Entwicklung zum Vorjahr	66	-97	-43	-206	-157	-142	-18	36
Erfurt	absolut	214.137	213.872	213.677	214.174	213.640	213.282	213.075	213.835
	Entwicklung zum Vorjahr	45	154	-20	-243	-497	-590	-602	-339
Gera	absolut	94.232	93.985	93.833	93.542	93.167	92.852	92.866	92.788
	Entwicklung zum Vorjahr	-1011	-1.005	-1.002	-1.022	-1.065	-1.133	-967	-754
Jena	absolut	108.449	108.329	107.871	108.306	107.879	107.727	107.507	108.141
	Entwicklung zum Vorjahr	-22	-104	-56	-634	-570	-602	-364	-165

Quelle: Melderegister der Städte



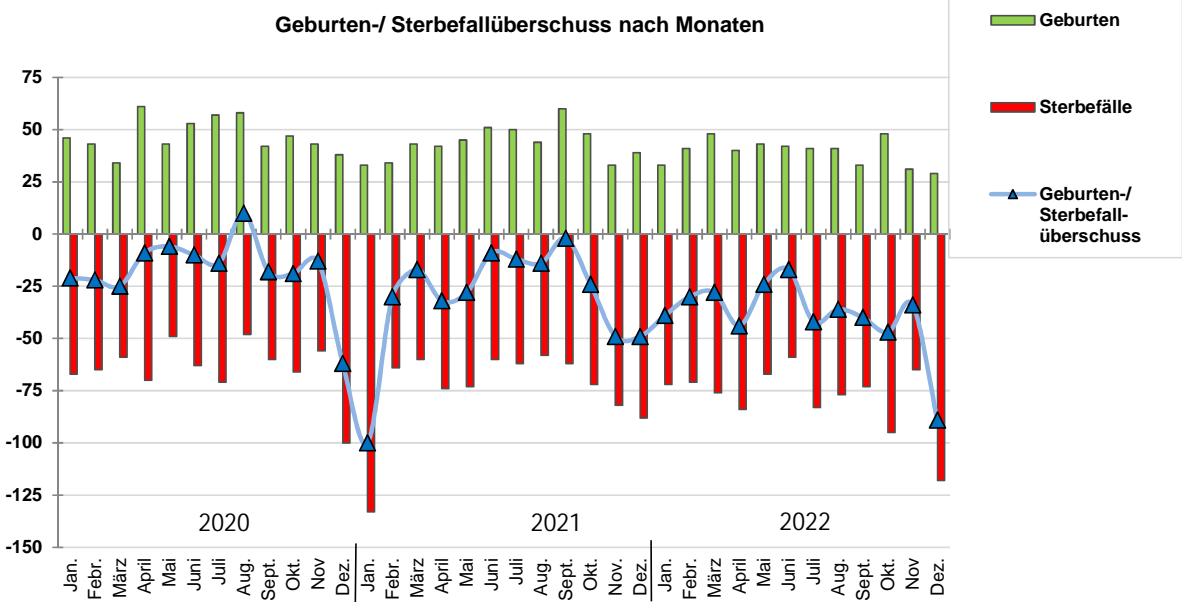
Quelle: Melderegister der Stadt Weimar

Bevölkerungsentwicklung von Ausländern in Weimar nach Herkunftsländern (200 und mehr Personen)



Quelle: Melderegister der Stadt Weimar

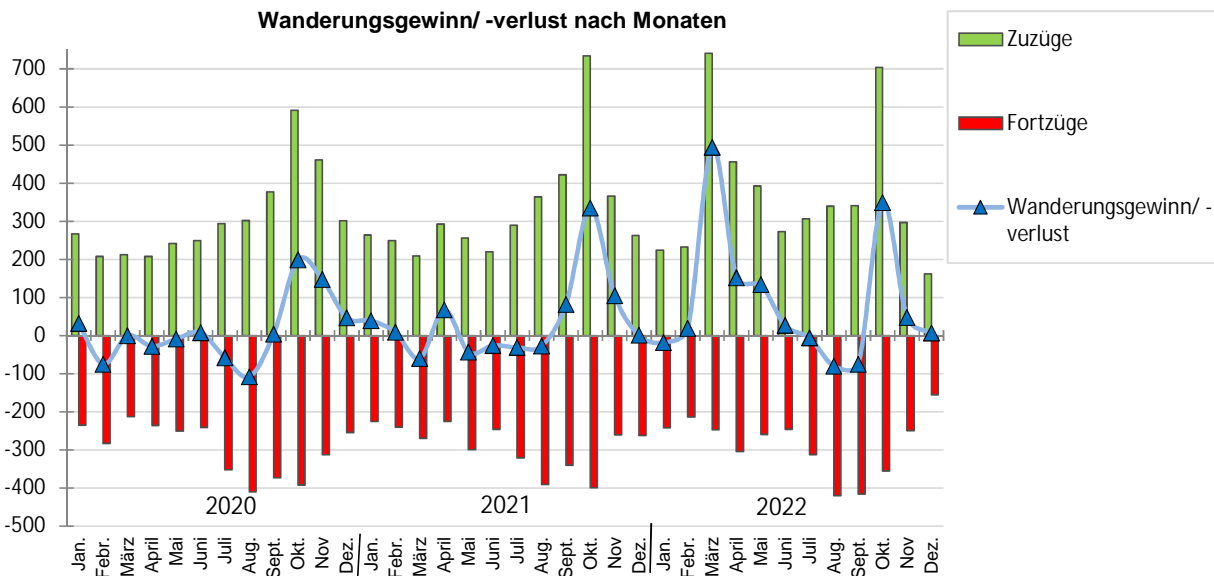
Geburten-/ Sterbefallüberschuss nach Monaten



Basis: Thüringer Landesamt für Statistik

September bis Dezember 2022 Quelle Melderegister der Stadt Weimar

Wanderungsgewinn/ -verlust nach Monaten



Basis: Thüringer Landesamt für Statistik

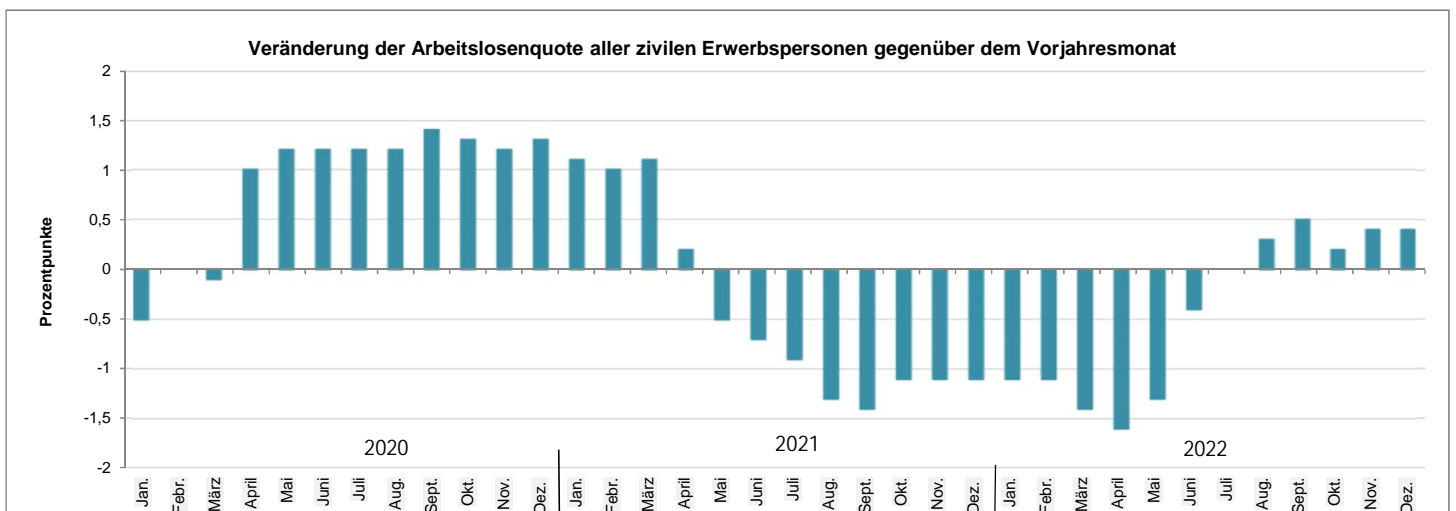
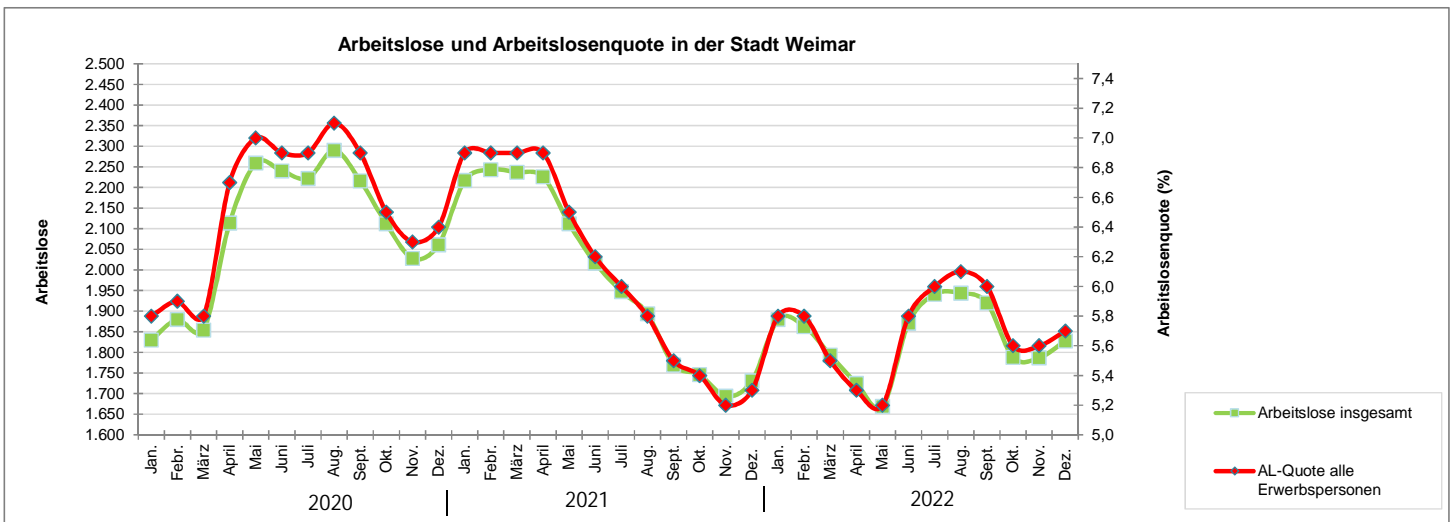
September bis Dezember 2022 Quelle Melderegister der Stadt Weimar

2. Arbeitsmarkt

Arbeitslosenzahlen	Jahresdurchschnitt						2021	2022											
	2016	2017	2018	2019	2020	2021	Dez.	Jan.	Febr.	März	April	Mai	Juni	Juli	Aug.	Sept.	Okt.	Nov.	Dez.
Arbeitslose insgesamt	2.251	2.032	1.954	1.789	2.092	1.986	1.731	1.880	1.863	1.794	1.725	1.669	1.871	1.941	1.944	1.920	1.788	1.787	1.828
Männer	1.260	1.149	1.098	1.004	1.180	1.105	971	1.075	1.074	1.045	999	956	1.032	1.051	1.038	1.014	980	981	1.030
Frauen	991	883	856	786	912	881	760	805	789	749	725	713	836	890	906	906	808	806	798
Jugendliche unter 25 Jahre	152	154	149	136	173	167	118	143	142	130	130	121	169	194	204	195	157	165	174
Arbeitslosenquote aller zivilen Erwerbspersonen (%)	7,3	6,5	6,2	5,7	6,4	6,1	5,3	5,8	5,8	5,5	5,3	5,2	5,8	6,0	6,1	6,0	5,6	5,6	5,7
Entwicklung zum Vorjahr	-1,1	-0,8	-0,3	-0,5	0,7	-0,3	-1,1	-1,1	-1,1	-1,4	-1,6	-1,3	-0,4	0,0	0,3	0,5	0,2	0,4	0,4
Arbeitslose SGB II	1.673	1.399	1.347	1.165	1.249	1.281	1.171	1.242	1.220	1.204	1.193	1.134	1.350	1.378	1.364	1.334	1.221	1.203	1.225
Arbeitslose SGB III	578	633	607	625	844	705	560	638	643	590	532	535	521	563	580	586	567	584	603
Arbeitslosenquote SGB II (%)	5,4	4,5	4,3	3,7	3,9	4,0	3,6	3,8	3,8	3,7	3,7	3,5	4,2	4,3	4,2	4,2	3,8	3,7	3,8
Arbeitslosenquote SGB III (%)	1,9	2,0	1,9	2,0	2,6	2,2	1,7	2,0	2,0	1,8	1,6	1,7	1,6	1,8	1,8	1,8	1,8	1,8	1,9
Arbeitslosenquote (alle zivilen Erwerbspersonen) ausgewählter Regionen in %																			
Deutschland	6,1	5,7	5,2	5,0	5,9	5,7	5,1	5,4	5,3	5,1	5,0	4,9	5,3	5,4	5,6	5,4	5,3	5,3	5,4
Ostdeutschland	8,5	7,6	6,9	6,4	7,3	7,1	6,4	6,8	6,8	6,6	6,4	6,3	6,5	6,8	7,0	6,8	6,7	6,7	6,8
Thüringen	6,8	6,1	5,5	5,3	6,0	5,6	4,9	5,3	5,3	5,1	5,0	4,9	5,1	5,4	5,6	5,5	5,4	5,4	5,6

Arbeitslose SGB II: Personen, die Leistungen aus der Grundsicherung für Arbeitssuchende erhalten

Arbeitslose SGB III: Personen, die Arbeitslosengeld erhalten oder keine Ansprüche haben



Sozialversicherungspflichtige Beschäftigte am Arbeitsort	2017				2018					2020				2021			
	März	Juni	Sept.	Dez.	März	Juni	Juni	Sept.	Dez.	März	Juni	Sept.	Dez.	März	Juni	Sept.	Dez.
insgesamt	23.608	24.019	24.431	24.047	24.024	24.223	24.383	24.714	24.458	24.438	24.198	24.740	24.753	24.617	24.741	25.156	25.075
Männer	10.190	10.422	10.732	10.443	10.412	10.612	10.763	10.889	10.695	10.676	10.581	10.852	10.815	10.791	10.922	11.168	11.034
Frauen	13.418	13.597	13.699	13.604	13.612	13.611	13.620	13.825	13.763	13.762	13.617	13.888	13.938	13.826	13.819	13.988	14.041

Quelle: Thüringer Landesamt für Statistik

3. Wirtschaft

Gewerbeanzeigen

Zeitraum Merkmal	2018	2019	2020	2021	2021								2022				
					Mai	Juni	Juli	August	Sept.	Okt.	Nov.	Dez.	Jan.	Febr.	März	April	Mai
Gewerbeanmeldungen	436	461	405	393	24	38	43	21	33	25	38	28	40	41	41	27	33
Gewerbeabmeldungen	509	497	457	398	24	32	35	22	24	32	38	35	52	30	30	8	25
Saldo	-73	-36	-52	-5	0	6	8	-1	9	-7	0	-7	-12	11	11	19	8
Entwicklung zum Vorjahr																	
Gewerbeanmeldungen	3	25	21	-12	0	8	0	-15	-8	-8	12	0	-8	5	6	3	9
Gewerbeabmeldungen	65	-12	12	-59	5	-16	-17	-4	-20	-5	-8	-5	-4	4	-14	-22	1

Verarbeitendes Gewerbe (Betriebe mit 50 und mehr Beschäftigten)

Zeitraum Merkmal	Einheit	2021				2022									
		Sept.	Okt.	Nov.	Dez.	Jan.	Febr.	März	April	Mai	Juni	Juli	August	Sept.	
Beschäftigte	Personen	1.284	1.280	1.292	1.294	1.293	1.309	1.382	1.386	1.380	1.390	1.391	1.424	1.410	
Umsatz	1000EUR	20.301	18.825	27.926	18.754	21.755	19.217	22.872	23.122	20.879	26.862	20.723	21.884	22.052	
Beschäftigte je Betrieb	Personen	183	183	185	185	185	187	173	173	173	174	174	178	176	
Umsatz je Beschäftigten	EUR	15.811	14.707	21.614	14.493	16.825	14.681	16.550	16.682	15.130	19.325	14.898	15.368	15.640	

Bauhauptgewerbe (Betriebe mit 20 und mehr Beschäftigten)

Zeitraum Merkmal	Einheit	2021			2022									
		Okt.	Nov.	Dez.	Jan.	Febr.	März	April	Mai	Juni	Juli	August	Sept.	Okt.
Beschäftigte insgesamt	Personen	141	139	137	161	159	157	160	160	159	158	157	158	158
Gesamtumsatz	1000EUR	°	°	°	°	°	°	°	°	°	°	°	°	°
Darunter baugewerblicher Umsatz insgesamt	1000EUR	3.311	2.063	2.642	1.008	1.401	1.234	725	1.652	3.021	2.166	2.334	1.594	2.149
Auftragseingang	1000EUR	°	749	°	°	1.502	5.177	917	°	2.654	1.414	2.749	1.896	1.200
Beschäftigte je Betrieb	Anzahl	47	46	46	40	40	39	40	40	40	40	39	40	40
Umsatz je Beschäftigten	EUR	23.481	14.844	19.283	6.263	8.810	7.860	4.531	10.324	19.001	13.706	14.865	10.087	13.603

4. Tourismus

Entwicklung der Ankünfte und Übernachtungen

Zeitraum Merkmal	2018	2019	2020	2021	2021 ¹⁾				2022 ¹⁾								
					Sept.	Okt.	Nov.	Dez.	Jan.	Febr.	März	April	Mai	Juni	Juli	August	Sept.
Stadt Weimar																	
Ankünfte	394.516	464.639	214.106	204.926	40.875	36.001	16.788	8.134	7.010	9.211	19.047	25.530	32.463	35.305	37.139	36.591	38.290
Übernachtungen	743.331	886.478	421.130	419.882	83.590	75.850	32.926	16.092	12.943	17.093	37.500	52.240	66.420	70.528	70.587	71.612	74.599
Entwicklung zum Vorjahr																	
Ankünfte	3.341	70.123	-250.533	-9.180	7.756	2.032	14.658	6.153	5.213	7.508	16.630	23.165	28.969	20.739	1.949	-5.790	-2.585
Übernachtungen	3.076	143.147	-465.348	-1.248	17.214	2.300	27.875	12.192	9.600	13.917	33.130	47.830	59.231	41.999	-1.114	-18.089	-8.991
Stadt Erfurt																	
Ankünfte	504.212	529.652	277.253	336.935	58.290	45.122	26.034	15.166	13.685	17.668	26.487	34.683	47.292	48.781	49.064	46.754	49.997
Übernachtungen	879.168	917.286	479.780	632.896	107.109	84.987	48.166	27.874	24.369	31.618	46.062	60.750	81.055	82.388	82.670	80.833	88.961
Stadt Jena																	
Ankünfte	198.505	217.039	109.388	118.178	22.397	19.302	11.717	6.490	6.155	7.861	10.052	12.690	18.956	19.215	18.073	17.411	20.685
Übernachtungen	334.627	370.495	195.962	227.133	39.841	35.545	23.172	14.080	12.093	14.310	18.760	24.055	33.388	33.616	33.481	31.950	36.407
Weimarer Land																	
Ankünfte	167.374	158.330	87.390	85.608	15.707	14.112	7.945	4.220	4.745	4.927	7.375	10.464	13.393	13.663	12.971	12.723	14.168
Übernachtungen	551.760	531.153	360.667	378.253	52.238	49.879	36.426	20.872	23.404	25.432	32.467	38.184	44.154	44.381	45.082	46.008	45.686
Thüringen																	
Ankünfte	3.628.175	3.805.330	2.122.826	2.072.284	375.752	332.362	177.957	100.061	103.565	141.073	179.973	247.215	325.053	334.270	330.827	321.638	350.023
Übernachtungen	9.214.165	9.659.665	6.115.108	6.128.998	956.359	895.157	514.243	327.120	335.201	436.715	515.667	666.656	809.203	837.011	860.069	894.632	862.608
Impulsregion (Erfurt, Weimar, Jena, Weimarer Land)																	
Ankünfte	1.264.607	1.369.660	688.137	745.647	137.269	114.537	62.484	34.010	31.595	39.667	62.961	83.367	112.104	116.964	117.247	113.479	123.140
Übernachtungen	2.508.886	2.705.412	1.457.539	1.658.164	282.778	246.261	140.690	78.918	72.809	88.453	134.789	175.229	225.017	230.913	231.820	230.403	245.653

1) vorläufige Angaben

Quelle: Thüringer Landesamt für Statistik