

weimar

Kulturstadt Europas

Statistische Monatsinfo

11 / 2021

- 1. Bevölkerung*
- 2. Arbeitsmarkt*
- 3. Wirtschaft*
- 4. Tourismus*

Redaktionsschluss 02.12.2021

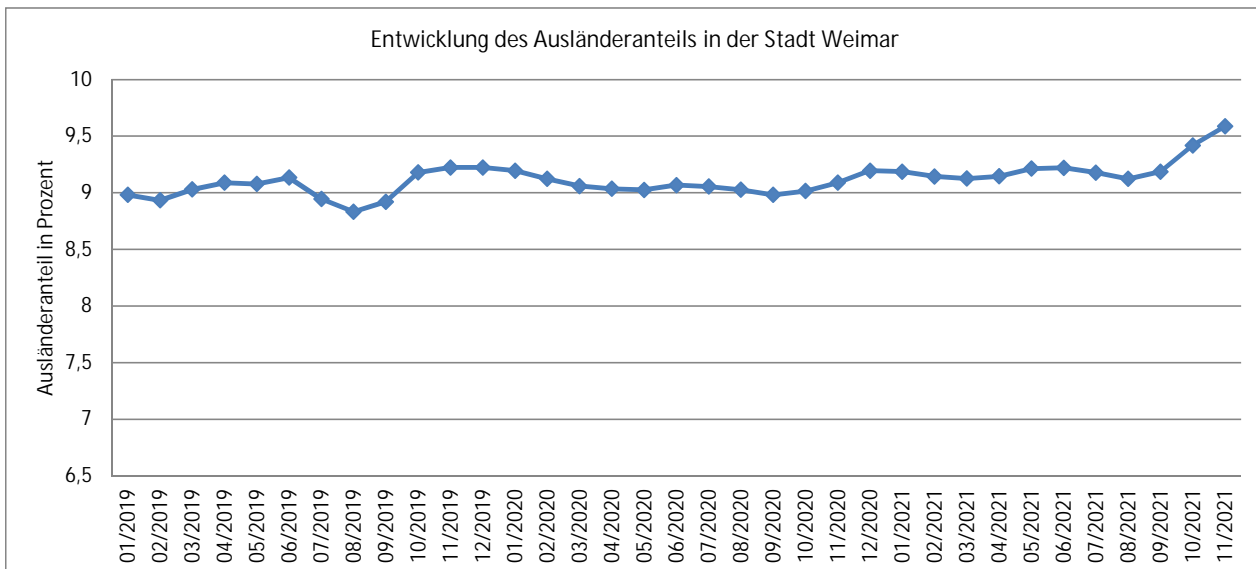
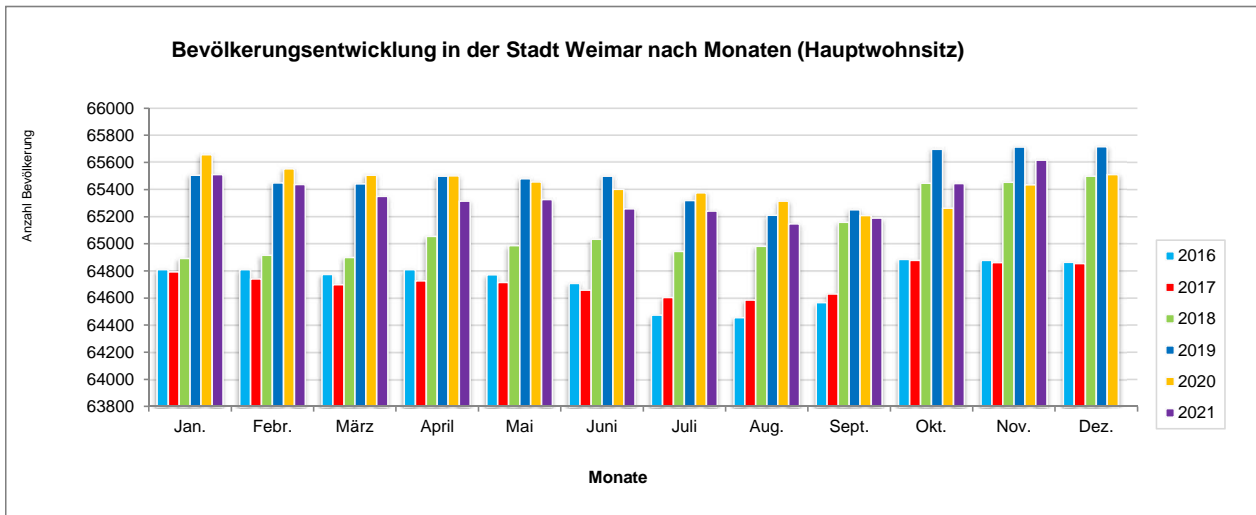


1. Bevölkerung

Bevölkerungsentwicklung ausgewählter kreisfreier Städte Thüringens

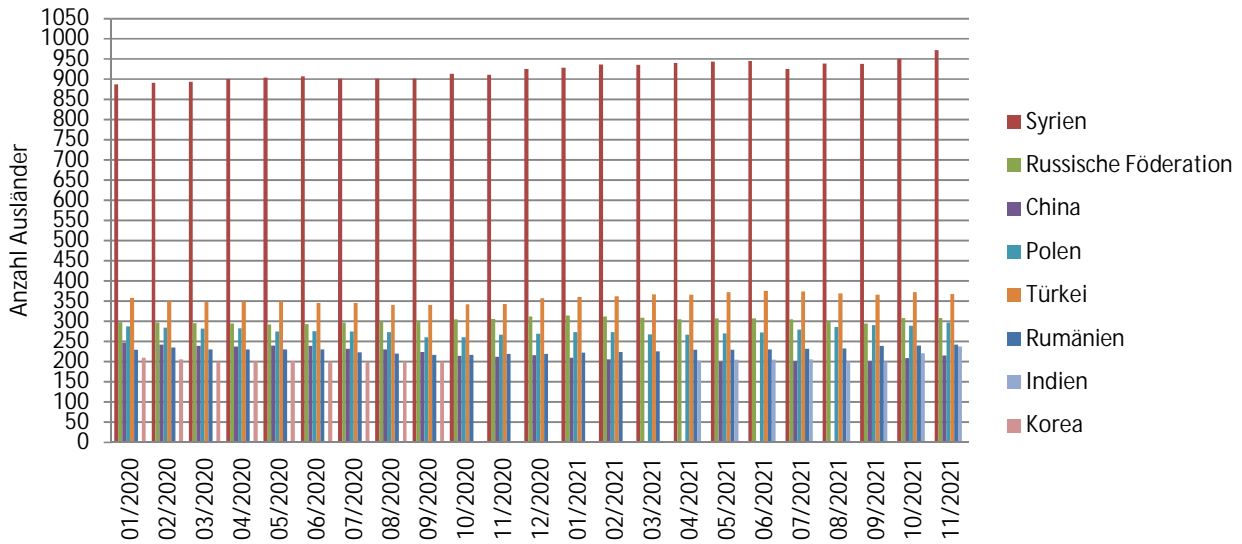
Bevölkerungsbestand am Ort der Hauptwohnung		Stand jeweils Quartalsende										
		I / 2019	II / 2019	III / 2019	IV / 2019	I / 2020	II / 2020	III / 2020	IV / 2020	I / 2021	II / 2021	III / 2021
Weimar	absolut	65.441	65.498	65.251	65.716	65.507	65.401	65.208	65.510	65.350	65.259	65.190
	Entwicklung zum Vorjahr	541	464	92	262	66	-97	-43	-206	-157	-142	-18
Erfurt	absolut	214.092	213.718	213.697	214.417	214.137	213.872	213.677	214.174	213.640	213.282	213.075
	Entwicklung zum Vorjahr	742	402	320	308	45	154	-20	-243	-497	-590	-602
Gera	absolut	95.243	94.990	94.835	94.564	94.232	93.985	93.833	93.542	93.167	92.852	92.866
	Entwicklung zum Vorjahr	-747	-857	-882	-910	-1011	-1.005	-1.002	-1.022	-1.065	-1.133	-967
Jena	absolut	108.471	108.433	107.927	108.940	108.449	108.329	107.871	108.306	107.879	107.727	107.507
	Entwicklung zum Vorjahr	27	-139	-330	-58	-22	-104	-56	-634	-570	-602	-364

Quelle: Melderegister der Städte



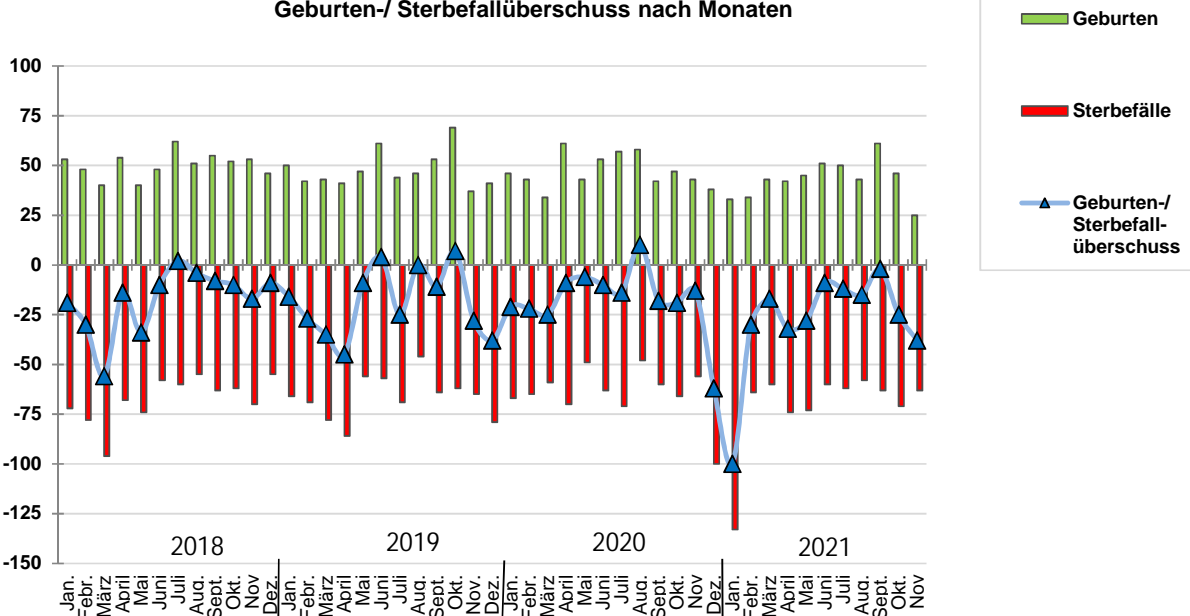
Quelle: Melderegister der Stadt Weimar

Bevölkerungsentwicklung von Ausländern in Weimar nach Herkunftsländern (200 und mehr Personen)



Quelle: Melderegister der Stadt Weimar

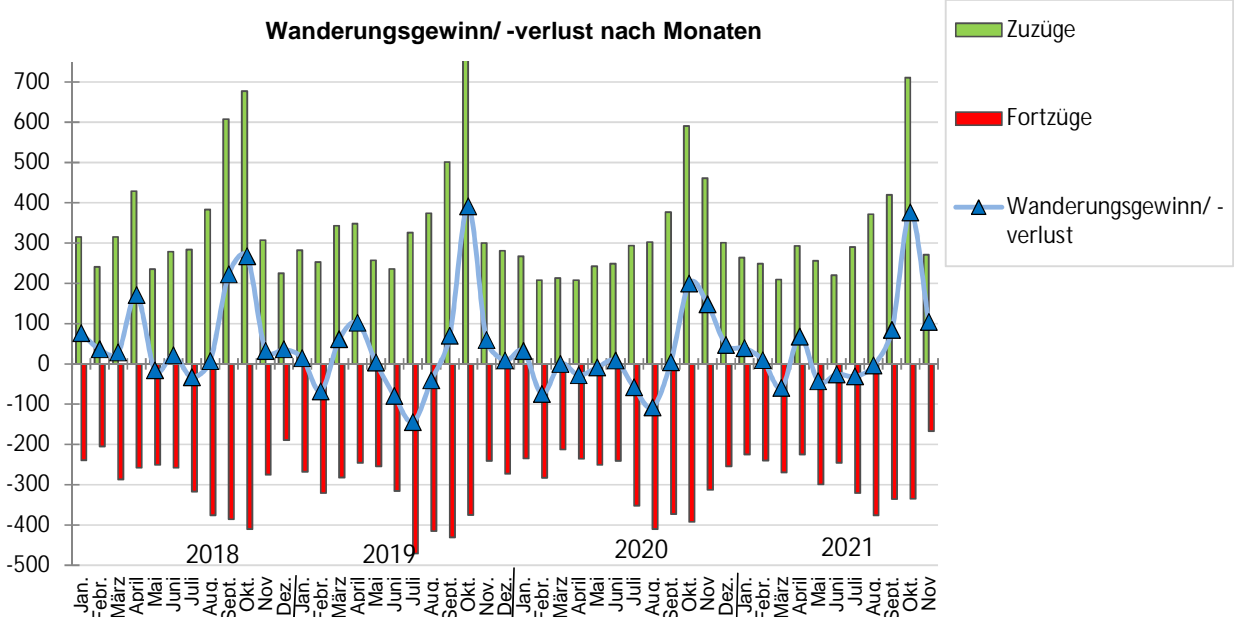
Geburten-/ Sterbefallüberschuss nach Monaten



Basis: Thüringer Landesamt für Statistik

Quelle: August bis November 2021 Melderegister der Stadt Weimar

Wanderungsgewinn/ -verlust nach Monaten



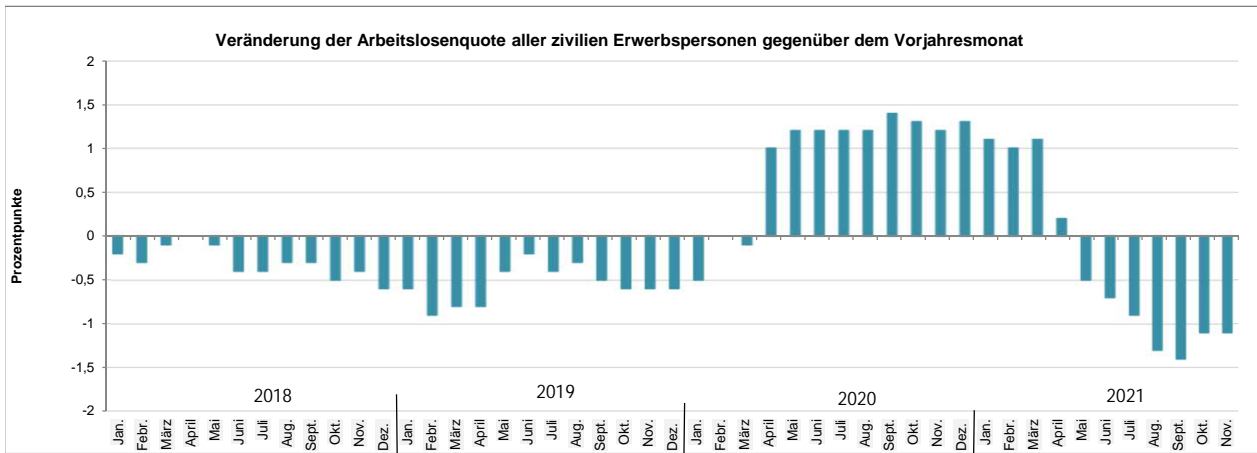
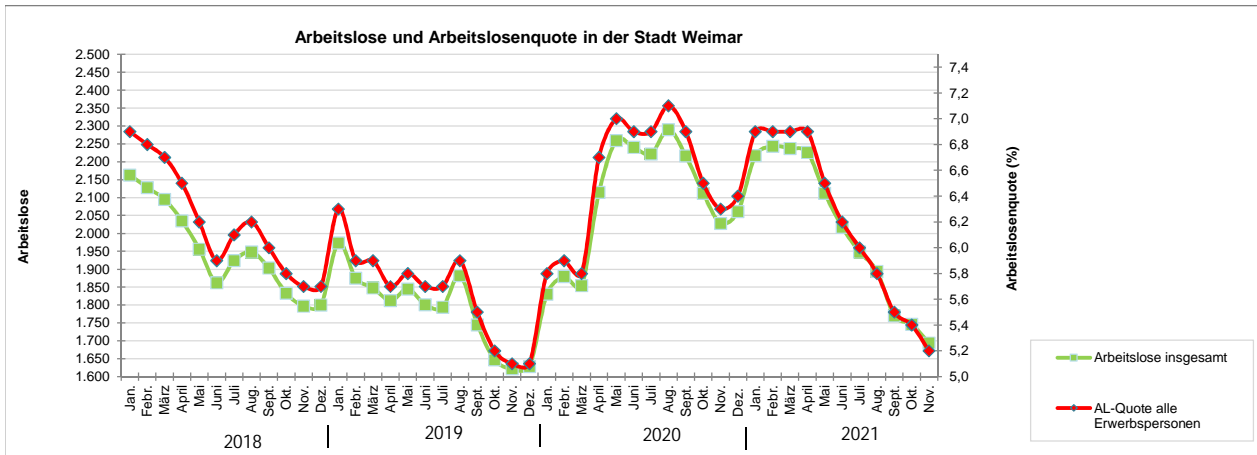
Basis: Thüringer Landesamt für Statistik

Quelle: August bis November 2021 Melderegister der Stadt Weimar

2. Arbeitsmarkt

Arbeitslosenzahlen	JD 2015	JD 2016	JD 2017	JD 2018	JD 2019	JD 2020	2020		2021										
							Nov.	Dez.	Jan.	Febr.	März	April	Mai	Juni	Juli	Aug.	Sept.	Okt.	Nov.
Arbeitslose insgesamt	2.583	2.251	2.032	1.954	1.789	2.092	2.028	2.061	2.217	2.243	2.237	2.226	2.112	2.017	1.948	1.894	1.770	1.746	1.694
Männer	1.428	1.260	1.149	1.098	1.004	1.180	1.127	1.135	1.238	1.262	1.274	1.231	1.153	1.112	1.085	1.037	988	965	945
Frauen	1.155	991	883	856	786	912	901	926	979	981	963	995	959	905	863	857	782	781	749
Jugendliche unter 25 Jahre	169	152	154	149	136	173	148	155	168	178	191	193	171	175	174	195	170	144	123
Arbeitslosenquote aller zivilen Erwerbspersonen (%)	8,4	7,3	6,5	6,2	5,7	6,4	6,3	6,4	6,9	6,9	6,9	6,9	6,5	6,2	6,0	5,8	5,5	5,4	5,2
Entwicklung zum Vorjahr	-0,1	-1,1	-0,8	-0,3	-0,5	0,7	1,2	1,3	1,1	1,0	1,1	0,2	-0,5	-0,7	-0,9	-1,3	-1,4	-1,1	-1,1
Arbeitslose SGB II	1.897	1.673	1.399	1.347	1.165	1.249	1.193	1.224	1.305	1.341	1.384	1.434	1.391	1.317	1.288	1.256	1.176	1.165	1.142
Arbeitslose SGB III	686	578	633	607	625	844	835	837	912	902	853	792	721	700	660	638	594	581	552
Arbeitslosenquote SGB II (%)	6,2	5,4	4,5	4,3	3,7	3,9	3,7	3,8	4,0	4,2	4,3	4,4	4,3	4,1	4,0	3,9	3,6	3,6	3,5
Arbeitslosenquote SGB III (%)	2,2	1,9	2,0	1,9	2,0	2,6	2,6	2,6	2,8	2,8	2,6	2,5	2,2	2,2	2,0	2,0	1,8	1,8	1,7
Arbeitslosenquote (alle zivilen Erwerbspersonen) ausgewählter Regionen in %																			
Deutschland	6,4	6,1	5,7	5,2	0,4	5,9	5,9	5,9	6,3	6,3	6,2	6,0	5,9	5,7	5,6	5,4	5,2	5,1	5,1
Ostdeutschland	9,2	8,5	7,6	6,9	0,5	7,3	7,3	7,3	7,9	7,9	7,8	7,6	7,4	7,1	7,0	6,9	6,7	6,5	6,3
Thüringen	7,4	6,8	6,1	5,5	0,5	6,0	5,8	5,8	6,4	6,4	6,3	6,1	5,9	5,6	5,4	5,4	5,2	4,9	4,8

Rechtskreis SGB II Arbeitslose, die Leistungen aus der Grundsicherung für Arbeitssuchende erhalten
 Rechtskreis SGB III Arbeitslose, die Arbeitslosengeld erhalten oder keine Ansprüche haben



Sozialversicherungspflichtige Beschäftigte am Arbeitsort	2017				2018				2019				2020				2021
	März	Juni	Sept.	Dez.	März	Juni	Sept.	Dez.	März	Juni	Sept.	Dez.	März	Juni	Sept.	Dez.	März
insgesamt	23.608	24.019	24.431	24.047	24.024	24.223	24.501	24.249	24.203	24.383	24.714	24.458	24.438	24.198	24.740	24.753	24.617
Männer	10.190	10.422	10.732	10.443	10.412	10.612	10.825	10.631	10.613	10.763	10.889	10.695	10.676	10.581	10.852	10.815	10.791
Frauen	13.418	13.597	13.699	13.604	13.612	13.611	13.676	13.618	13.590	13.620	13.825	13.763	13.762	13.617	13.888	13.938	13.826

Quelle: Thüringer Landesamt für Statistik

3. Wirtschaft

Gewerbeanzeigen

Zeitraum Merkmal	2018	2019	2020	2020				2021								
				Sept.	Okt.	Nov.	Dez.	Jan.	Febr.	März	April	Mai	Juni	Juli	August	Sept.
Gewerbeanmeldungen	436	461	405	41	33	26	28	48	36	35	24	24	38	43	21	33
Gewerbeabmeldungen	509	497	457	44	37	46	40	56	26	44	30	24	32	35	22	24
Saldo	-73	-36	-52	-3	-4	-20	-12	-8	10	-9	-6	0	6	8	-1	9
Entwicklung zum Vorjahr																
Gewerbeanmeldungen	3	25	21	16	-4	-23	0	0	-9	10	-2	0	8	0	-15	-8
Gewerbeabmeldungen	65	-12	12	15	-3	-7	-8	-4	-12	19	8	5	-16	-17	-4	-20

Verarbeitendes Gewerbe (Betriebe mit 50 und mehr Beschäftigten)

Zeitraum Merkmal	Einheit	2020					2021							
		August	Sept.	Okt.	Nov.	Dez.	Jan.	Febr.	März	April	Mai	Juni	Juli	August
Beschäftigte	Personen	1.323	1.324	1.331	1.329	1.330	1.292	1.240	1.253	1.251	1.257	1.257	1.271	1.278
Umsatz	1000EUR	16.270	17.469	18.102	29.972	22.835	16.322	15.561	21.360	16.032	19.311	23.916	20.339	16.082
Beschäftigte je Betrieb	Personen	165	166	166	166	166	162	177	179	179	180	180	182	183
Umsatz je Beschäftigten	EUR	12.298	13.194	13.601	22.552	17.169	12.633	12.549	17.047	12.815	15.363	19.027	16.003	12.584

Bauhauptgewerbe (Betriebe mit 20 und mehr Beschäftigten)

Zeitraum Merkmal	Einheit	2020				2021								
		Sept.	Okt.	Nov.	Dez.	Jan.	Febr.	März	April	Mai	Juni	Juli	August	Sept.
Beschäftigte insgesamt	Personen	181	179	180	183	170	170	170	175	151	149	143	145	142
Gesamtumsatz	1000EUR	°	°	°	°	°	°	°	°	°	°	°	°	°
Darunter baugewerblicher Umsatz insgesamt	1000EUR	2.268	2.031	2.081	1.918	159	789	1.935	1.521	3.316	1.470	1.270	1.882	918
Auftragsengang	1000EUR	°	°	678	1.648	317	°	1.521	°	2.364	°	949	628	2.067
Beschäftigte je Betrieb	Anzahl	45	45	45	46	43	43	43	44	50	50	48	48	47
Umsatz je Beschäftigten	EUR	12.528	11.346	11.563	10.479	933	4.642	11.385	8.694	21.961	9.864	8.879	12.982	6.464

4. Tourismus

Entwicklung der Ankünfte und Übernachtungen

Zeitraum Merkmal	2018	2019	2020	2020 ¹⁾					2021 ¹⁾							
				August	Sept.	Okt.	Nov.	Dez.	Jan.	Febr.	März	April	Mai	Juni	Juli	August
Stadt Weimar																
Ankünfte	394.516	464.639	214.106	33.052	33.119	33.969	2.130	1.981	1.797	1.703	2.417	2.365	3.494	14.566	35.190	42.381
Übernachtungen	743.331	886.478	421.130	65.743	66.376	73.550	5.051	3.900	3.343	3.176	4.370	4.410	7.189	28.529	71.701	89.701
Entwicklung zum Vorjahr																
Ankünfte	3.341	70.123	-250.533	-14.343	-11.782	-12.260	-32.511	-32.524	-20.758	-22.091	-6.470	1.831	-981	-1.475	5.644	9.329
Übernachtungen	3.076	143.147	-465.348	-29.280	-19.211	-17.072	-59.723	-61.808	-36.741	-41.013	-13.028	3.336	-1.638	-2.040	14.296	23.958
Stadt Erfurt																
Ankünfte	504.212	529.652	277.253	36.249	41.109	39.786	8.623	6.575	4.724	6.430	8.478	7.533	8.938	32.422	55.769	64.644
Übernachtungen	879.168	917.286	479.780	65.420	72.428	72.482	17.275	12.310	9.444	12.402	15.485	14.800	17.307	62.752	109.123	119.385
Stadt Jena																
Ankünfte	198.505	217.039	109.388	13.572	15.331	15.972	3.709	2.624	2.298	2.611	3.246	3.086	3.717	9.179	16.079	19.742
Übernachtungen	334.627	370.495	195.962	25.224	28.007	31.187	6.599	5.233	5.080	5.785	7.063	6.558	7.651	17.597	31.157	37.804
Weimarer Land																
Ankünfte	167.374	158.330	87.390	11.443	12.887	12.681	1.742	1.135	1.373	1.275	1.915	1.941	2.057	7.516	12.467	15.528
Übernachtungen	551.760	531.153	360.667	42.786	44.719	47.689	17.214	13.325	14.862	15.020	19.607	19.571	20.210	31.707	45.909	55.227
Thüringen																
Ankünfte	3.628.175	3.805.330	2.122.826	298.486	325.850	318.261	50.417	35.268	33.706	37.010	50.155	46.363	54.162	168.667	324.608	380.951
Übernachtungen	9.214.165	9.659.665	6.115.108	841.064	848.002	896.194	230.084	172.894	172.422	187.394	227.714	217.212	241.826	483.627	878.258	1.057.452
Impulsregion (Erfurt, Weimar, Jena, Weimarer Land)																
Ankünfte	1.264.607	1.369.660	688.137	94.316	102.446	102.408	16.204	12.315	10.192	12.019	16.056	14.925	18.206	63.683	119.505	142.295
Übernachtungen	2.508.886	2.705.412	1.457.539	199.173	211.530	224.908	46.139	34.768	32.729	36.383	46.525	45.339	52.357	140.585	257.890	302.117

1) vorläufige Angaben