

**weimar**

**Kulturstadt Europas**

# Statistische Monatsinfo

**10 / 2021**

- 1. Bevölkerung*
- 2. Arbeitsmarkt*
- 3. Wirtschaft*
- 4. Tourismus*

Redaktionsschluss 08.11.2021

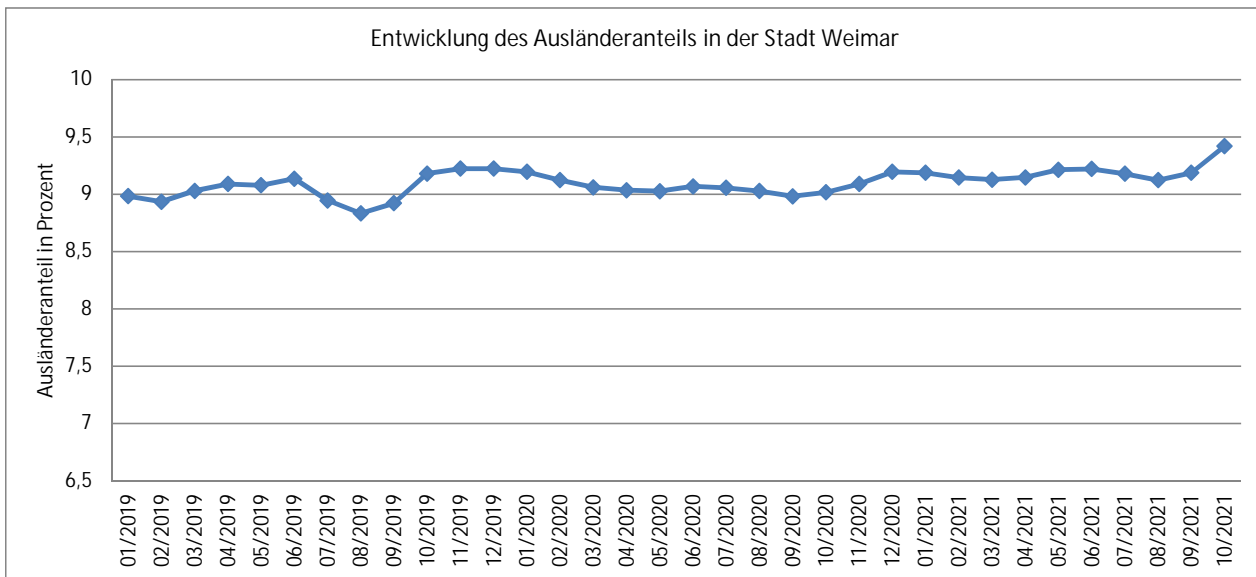
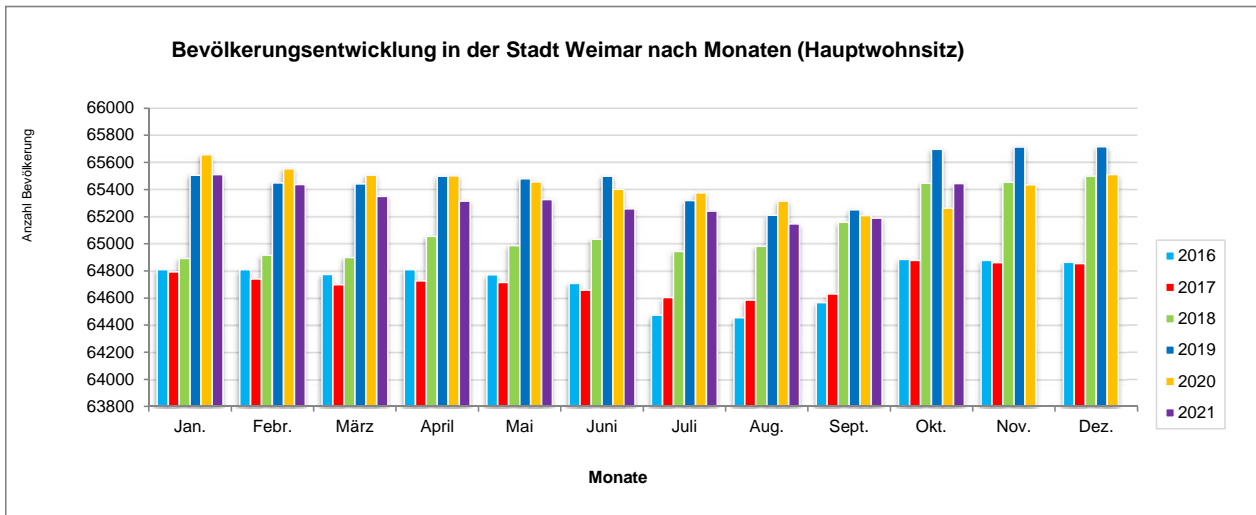


# 1. Bevölkerung

## Bevölkerungsentwicklung ausgewählter kreisfreier Städte Thüringens

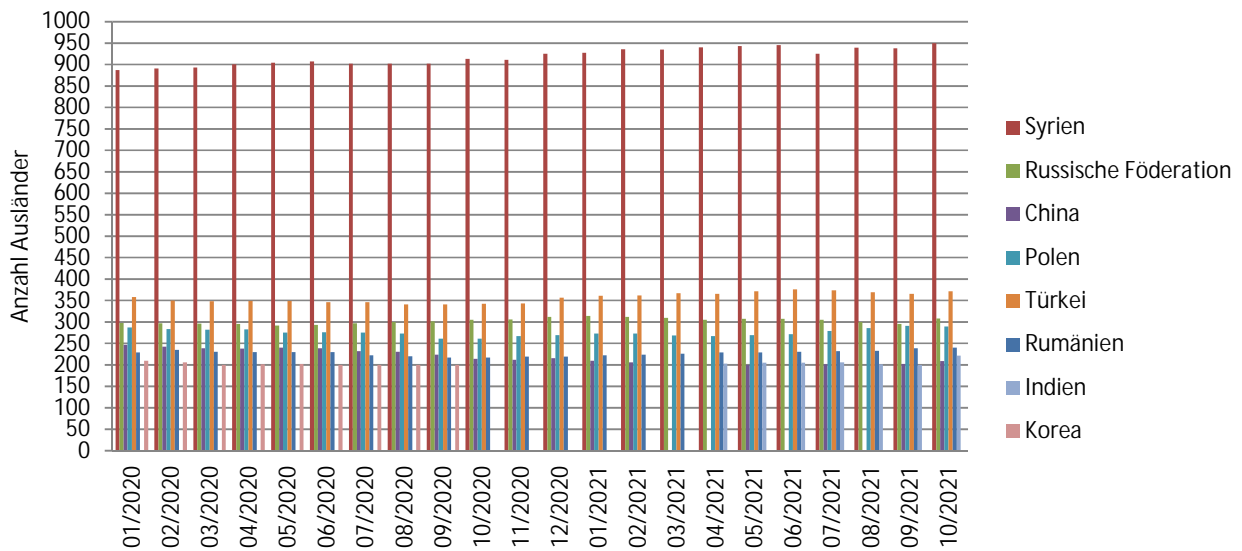
Bevölkerungsbestand am Ort der Hauptwohnung		Stand jeweils Quartalsende										
		I / 2019	II / 2019	III / 2019	IV / 2019	I / 2020	II / 2020	III / 2020	IV / 2020	I / 2021	II / 2021	III / 2021
Weimar	absolut	65.441	65.498	65.251	65.716	65.507	65.401	65.208	65.510	65.350	65.259	65.190
	Entwicklung zum Vorjahr	541	464	92	262	66	-97	-43	-206	-157	-142	-18
Erfurt	absolut	214.092	213.718	213.697	214.417	214.137	213.872	213.677	214.174	213.640	213.282	X
	Entwicklung zum Vorjahr	742	402	320	308	45	154	-20	-243	-497	-590	X
Gera	absolut	95.243	94.990	94.835	94.564	94.232	93.985	93.833	93.542	93.167	92.852	92.866
	Entwicklung zum Vorjahr	-747	-857	-882	-910	-1011	-1.005	-1.002	-1.022	-1.065	-1.133	-967
Jena	absolut	108.471	108.433	107.927	108.940	108.449	108.329	107.871	108.306	107.879	107.727	X
	Entwicklung zum Vorjahr	27	-139	-330	-58	-22	-104	-56	-634	-570	-602	X

Quelle: Melderegister der Städte



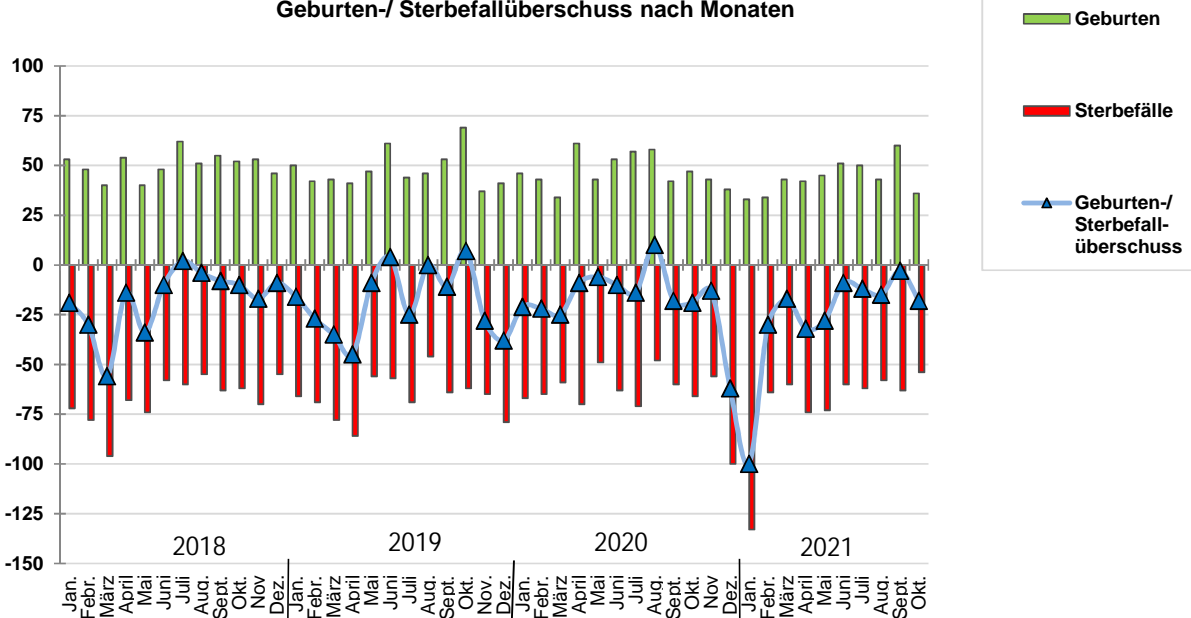
Quelle: Melderegister der Stadt Weimar

### Bevölkerungsentwicklung von Ausländern in Weimar nach Herkunftsländern (200 und mehr Personen)



Quelle: Melderegister der Stadt Weimar

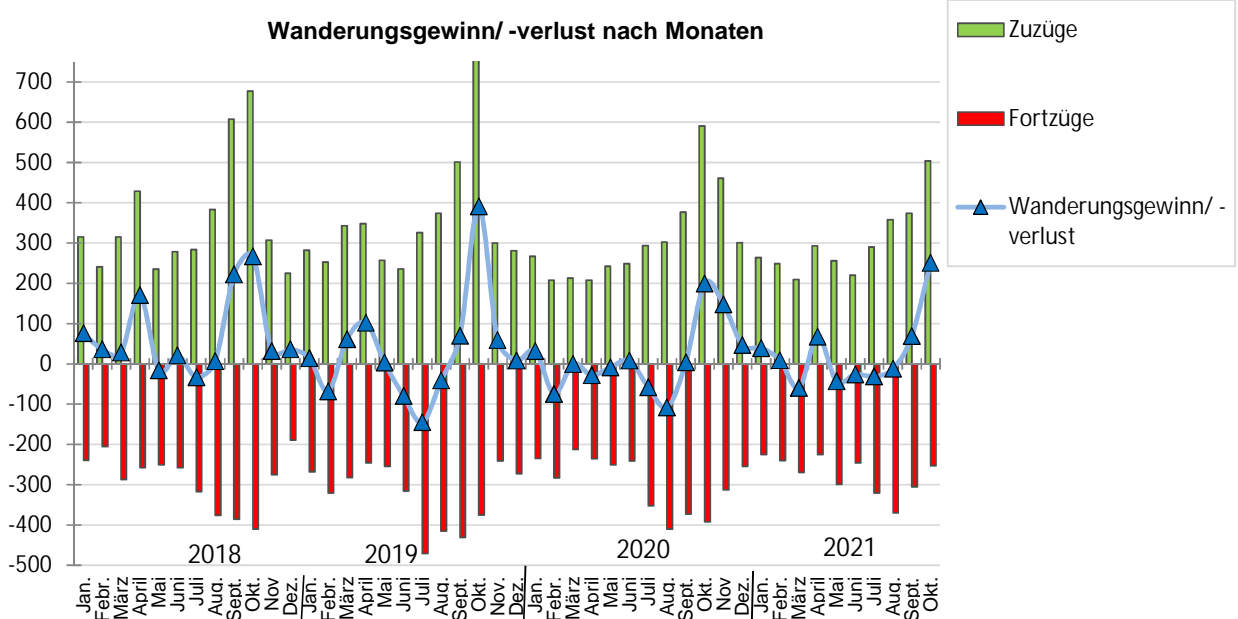
### Geburten-/ Sterbefallüberschuss nach Monaten



Basis: Thüringer Landesamt für Statistik

Quelle: August bis Oktober 2021 Melderegister der Stadt Weimar

### Wanderungsgewinn/ -verlust nach Monaten



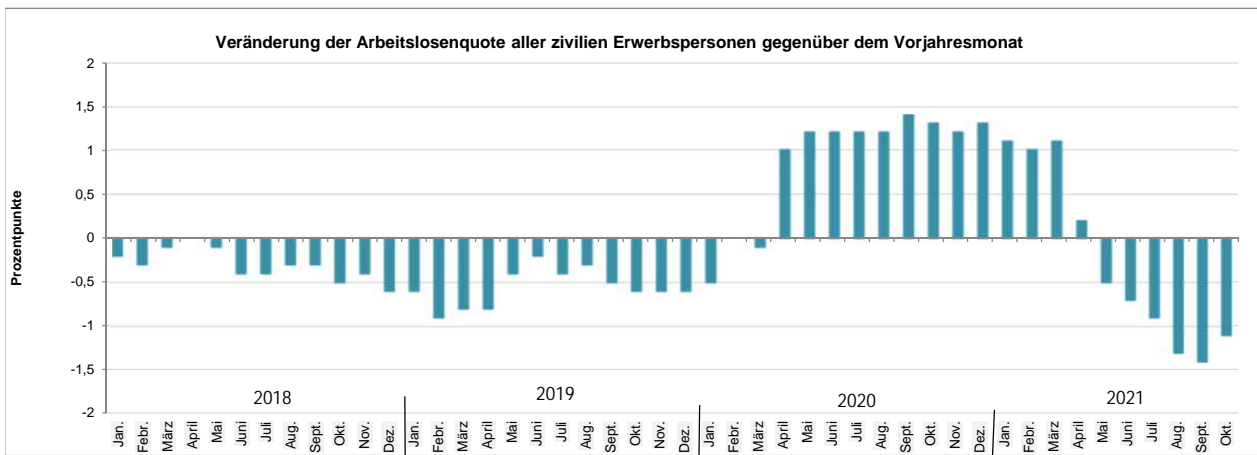
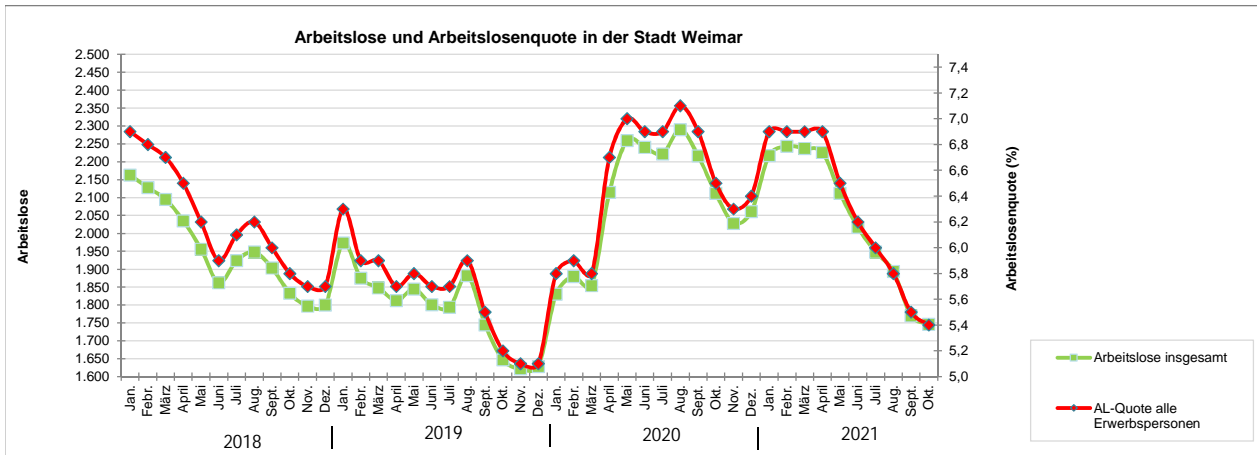
Basis: Thüringer Landesamt für Statistik

Quelle: August bis Oktober 2021 Melderegister der Stadt Weimar

## 2. Arbeitsmarkt

Arbeitslosenzahlen	JD 2015	JD 2016	JD 2017	JD 2018	JD 2019	JD 2020	2020			2021									
							Okt.	Nov.	Dez.	Jan.	Febr.	März	April	Mai	Juni	Juli	Aug.	Sept.	Okt.
Arbeitslose insgesamt	2.583	2.251	2.032	1.954	1.789	2.092	2.112	2.028	2.061	2.217	2.243	2.237	2.226	2.112	2.017	1.948	1.894	1.770	1.746
Männer	1.428	1.260	1.149	1.098	1.004	1.180	1.167	1.127	1.135	1.238	1.262	1.274	1.231	1.153	1.112	1.085	1.037	988	965
Frauen	1.155	991	883	856	786	912	945	901	926	979	981	963	995	959	905	863	857	782	781
Jugendliche unter 25 Jahre	169	152	154	149	136	173	170	148	155	168	178	191	193	171	175	174	195	170	144
Arbeitslosenquote aller zivilen Erwerbspersonen (%)	8,4	7,3	6,5	6,2	5,7	6,4	6,5	6,3	6,4	6,9	6,9	6,9	6,9	6,5	6,2	6,0	5,8	5,5	5,4
Entwicklung zum Vorjahr	-0,1	-1,1	-0,8	-0,3	-0,5	0,7	1,3	1,2	1,3	1,1	1,0	1,1	0,2	-0,5	-0,7	-0,9	-1,3	-1,4	-1,1
Arbeitslose SGB II	1.897	1.673	1.399	1.347	1.165	1.249	1.250	1.193	1.224	1.305	1.341	1.384	1.434	1.391	1.317	1.288	1.256	1.176	1.165
Arbeitslose SGB III	686	578	633	607	625	844	862	835	837	912	902	853	792	721	700	660	638	594	581
Arbeitslosenquote SGB II (%)	6,2	5,4	4,5	4,3	3,7	3,9	3,9	3,7	3,8	4,0	4,2	4,3	4,4	4,3	4,1	4,0	3,9	3,6	3,6
Arbeitslosenquote SGB III (%)	2,2	1,9	2,0	1,9	2,0	2,6	2,7	2,6	2,6	2,8	2,8	2,6	2,5	2,2	2,2	2,0	2,0	1,8	1,8
Arbeitslosenquote (alle zivilen Erwerbspersonen) ausgewählter Regionen in %																			
Deutschland	6,4	6,1	5,7	5,2	0,4	5,9	6,0	5,9	5,9	6,3	6,3	6,2	6,0	5,9	5,7	5,6	5,6	5,4	5,2
Ostdeutschland	9,2	8,5	7,6	6,9	0,5	7,3	7,4	7,3	7,3	7,9	7,9	7,8	7,6	7,4	7,1	7,0	6,9	6,7	6,5
Thüringen	7,4	6,8	6,1	5,5	0,5	6,0	5,9	5,8	5,8	6,4	6,4	6,3	6,1	5,9	5,6	5,4	5,4	5,2	4,9

Rechtskreis SGB II Arbeitslose, die Leistungen aus der Grundsicherung für Arbeitssuchende erhalten  
 Rechtskreis SGB III Arbeitslose, die Arbeitslosengeld erhalten oder keine Ansprüche haben



Sozialversicherungspflichtige Beschäftigte am Arbeitsort	2017				2018				2019				2020				2021
	März	Juni	Sept.	Dez.	März	Juni	Sept.	Dez.	März	Juni	Sept.	Dez.	März	Juni	Sept.	Dez.	März
insgesamt	23.608	24.019	24.431	24.047	24.024	24.223	24.501	24.249	24.203	24.383	24.714	24.458	24.438	24.198	24.740	24.753	24.617
Männer	10.190	10.422	10.732	10.443	10.412	10.612	10.825	10.631	10.613	10.763	10.889	10.695	10.676	10.581	10.852	10.815	10.791
Frauen	13.418	13.597	13.699	13.604	13.612	13.611	13.676	13.618	13.590	13.620	13.825	13.763	13.762	13.617	13.888	13.938	13.826

Quelle: Thüringer Landesamt für Statistik

### 3. Wirtschaft

#### Gewerbeanzeigen

Zeitraum Merkmal	2018	2019	2020	2020					2021							
				August	Sept.	Okt.	Nov.	Dez.	Jan.	Febr.	März	April	Mai	Juni	Juli	August
Gewerbeanmeldungen	436	461	405	36	41	33	26	28	48	36	35	24	24	38	43	21
Gewerbeabmeldungen	509	497	457	26	44	37	46	40	56	26	44	30	24	32	35	22
Saldo	-73	-36	-52	10	-3	-4	-20	-12	-8	10	-9	-6	0	6	8	-1
<b>Entwicklung zum Vorjahr</b>																
Gewerbeanmeldungen	3	25	21	-7	16	-4	-23	0	0	-9	10	-2	0	8	0	-15
Gewerbeabmeldungen	65	-12	12	-12	15	-3	-7	-8	-4	-12	19	8	5	-16	-17	-4

#### Verarbeitendes Gewerbe (Betriebe mit 50 und mehr Beschäftigten)

Zeitraum Merkmal	Einheit	2020					2021							
		August	Sept.	Okt.	Nov.	Dez.	Jan.	Febr.	März	April	Mai	Juni	Juli	August
Beschäftigte	Personen	1.323	1.324	1.331	1.329	1.330	1.292	1.240	1.253	1.251	1.257	1.257	1.271	1.278
Umsatz	1000EUR	16.270	17.469	18.102	29.972	22.835	16.322	15.561	21.360	16.032	19.311	23.916	20.339	16.082
Beschäftigte je Betrieb	Personen	165	166	166	166	166	162	177	179	179	180	180	182	183
Umsatz je Beschäftigten	EUR	12.298	13.194	13.601	22.552	17.169	12.633	12.549	17.047	12.815	15.363	19.027	16.003	12.584

#### Bauhauptgewerbe (Betriebe mit 20 und mehr Beschäftigten)

Zeitraum Merkmal	Einheit	2020					2021							
		August	Sept.	Okt.	Nov.	Dez.	Jan.	Febr.	März	April	Mai	Juni	Juli	August
Beschäftigte insgesamt	Personen	179	181	179	180	183	170	170	170	175	151	149	143	145
Gesamtumsatz	1000EUR	°	°	°	°	°	°	°	°	°	°	°	°	°
Darunter baugewerblicher Umsatz insgesamt	1000EUR	2.232	2.268	2.031	2.081	1.918	159	789	1.935	1.521	3.316	1.470	1.270	1.882
Auftragseingang	1000EUR	2.839	°	°	678	1.648	317	°	1.521	°	2.364	°	949	628
Beschäftigte je Betrieb	Anzahl	45	45	45	45	46	43	43	43	44	50	50	48	48
Umsatz je Beschäftigten	EUR	12.471	12.528	11.346	11.563	10.479	933	4.642	11.385	8.694	21.961	9.864	8.879	12.982

### 4. Tourismus

#### Entwicklung der Ankünfte und Übernachtungen

Zeitraum Merkmal	2018	2019	2020	2020 <sup>1)</sup>					2021 <sup>1)</sup>							
				Juli	August	Sept.	Okt.	Nov.	Dez.	Jan.	Febr.	März	April	Mai	Juni	Juli
<b>Stadt Weimar</b>																
Ankünfte	394.516	464.639	214.106	29.546	33.052	33.119	33.969	2.130	1.981	1.797	1.703	2.417	2.365	3.494	14.566	35.190
Übernachtungen	743.331	886.478	421.130	57.405	65.743	66.376	73.550	5.051	3.900	3.343	3.176	4.370	4.410	7.189	28.529	71.701
<b>Entwicklung zum Vorjahr</b>																
Ankünfte	3.341	70.123	-250.533	-15.872	-14.343	-11.782	-12.260	-32.511	-32.524	-20.758	-22.091	-6.470	1.831	-981	-1.475	5.644
Übernachtungen	3.076	143.147	-465.348	-30.920	-29.280	-19.211	-17.072	-59.723	-61.808	-36.741	-41.013	-13.028	3.336	-1.638	-2.040	14.296
<b>Stadt Erfurt</b>																
Ankünfte	504.212	529.652	277.253	32.544	36.249	41.109	39.786	8.623	6.575	4.724	6.430	8.478	7.533	8.938	32.422	55.769
Übernachtungen	879.168	917.286	479.780	56.869	65.420	72.428	72.482	17.275	12.310	9.444	12.402	15.485	14.800	17.307	62.752	109.123
<b>Stadt Jena</b>																
Ankünfte	198.505	217.039	109.388	13.577	13.572	15.331	15.972	3.709	2.624	2.298	2.611	3.246	3.086	3.717	9.179	16.079
Übernachtungen	334.627	370.495	195.962	23.656	25.224	28.007	31.187	6.599	5.233	5.080	5.785	7.063	6.558	7.651	17.597	31.157
<b>Weimarer Land</b>																
Ankünfte	167.374	158.330	87.390	10.866	11.443	12.887	12.681	1.742	1.135	1.373	1.275	1.915	1.941	2.057	7.516	12.467
Übernachtungen	551.760	531.153	360.667	42.931	42.786	44.719	47.689	17.214	13.325	14.862	15.020	19.607	19.571	20.210	31.707	45.909
<b>Thüringen</b>																
Ankünfte	3.628.175	3.805.330	2.122.826	269.293	298.486	325.850	318.261	50.417	35.268	33.706	37.010	50.155	46.363	54.162	168.667	324.608
Übernachtungen	9.214.165	9.659.665	6.115.108	752.233	841.064	848.002	896.194	230.084	172.894	172.422	187.394	227.714	217.212	241.826	483.627	878.258
<b>Impulsregion (Erfurt, Weimar, Jena, Weimarer Land)</b>																
Ankünfte	1.264.607	1.369.660	688.137	86.533	94.316	102.446	102.408	16.204	12.315	10.192	12.019	16.056	14.925	18.206	63.683	119.505
Übernachtungen	2.508.886	2.705.412	1.457.539	180.861	199.173	211.530	224.908	46.139	34.768	32.729	36.383	46.525	45.339	52.357	140.585	257.890

1) vorläufige Angaben