

weimar

Kulturstadt Europas

Statistische Monatsinfo

09 / 2021

- 1. Bevölkerung*
- 2. Arbeitsmarkt*
- 3. Wirtschaft*
- 4. Tourismus*

Redaktionsschluss 05.10.2021

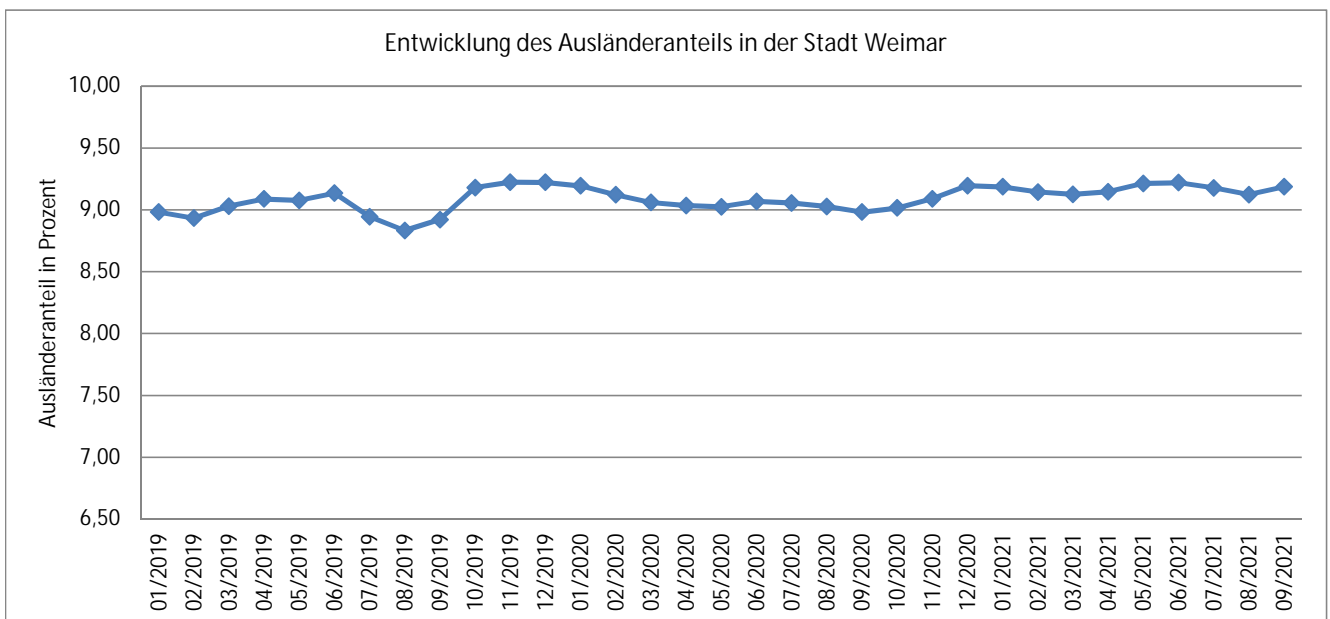
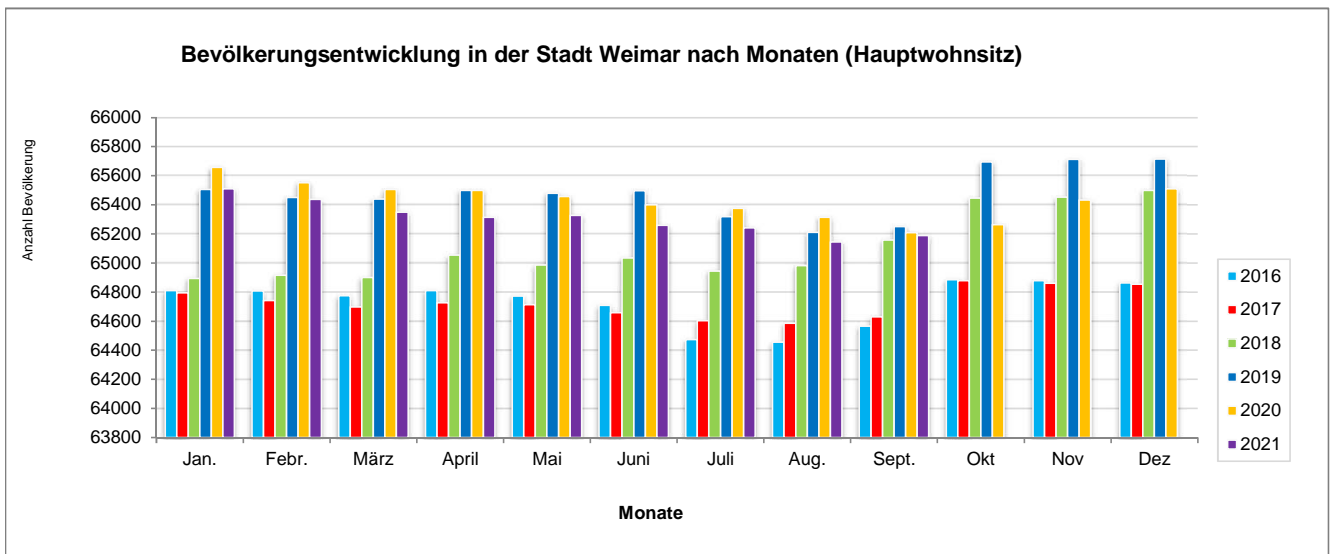


1. Bevölkerung

Bevölkerungsentwicklung ausgewählter kreisfreier Städte Thüringens

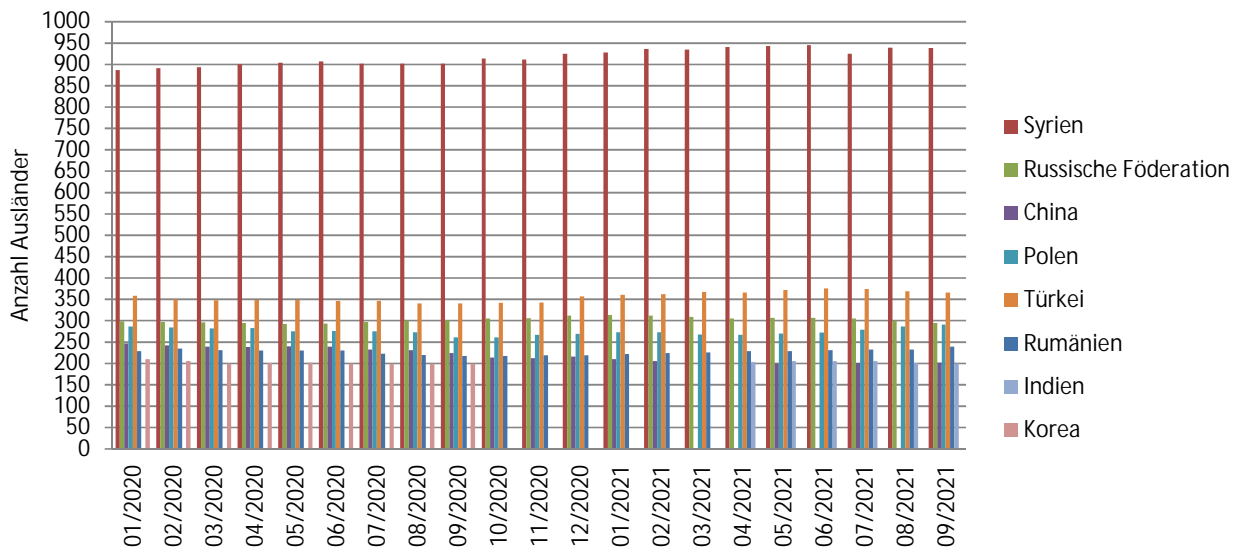
Bevölkerungsbestand am Ort der Hauptwohnung		Stand jeweils Quartalsende									
		I / 2019	II / 2019	III / 2019	IV / 2019	I / 2020	II / 2020	III / 2020	IV / 2020	I / 2021	II / 2021
Weimar	absolut	65.441	65.498	65.251	65.716	65.507	65.401	65.208	65.510	65.350	65.259
	Entwicklung zum Vorjahr	541	464	92	262	66	-97	-43	-206	-157	-142
Erfurt	absolut	214.092	213.718	213.697	214.417	214.137	213.872	213.677	214.174	213.640	213.282
	Entwicklung zum Vorjahr	742	402	320	308	45	154	-20	-243	-497	-590
Gera	absolut	95.243	94.990	94.835	94.564	94.232	93.985	93.833	93.542	93.167	92.852
	Entwicklung zum Vorjahr	-747	-857	-882	-910	-1011	-1.005	-1.002	-1.022	-1.065	-1.133
Jena	absolut	108.471	108.433	107.927	108.940	108.449	108.329	107.871	108.306	107.879	107.727
	Entwicklung zum Vorjahr	27	-139	-330	-58	-22	-104	-56	-634	-570	-602

Quelle: Melderegister der Städte



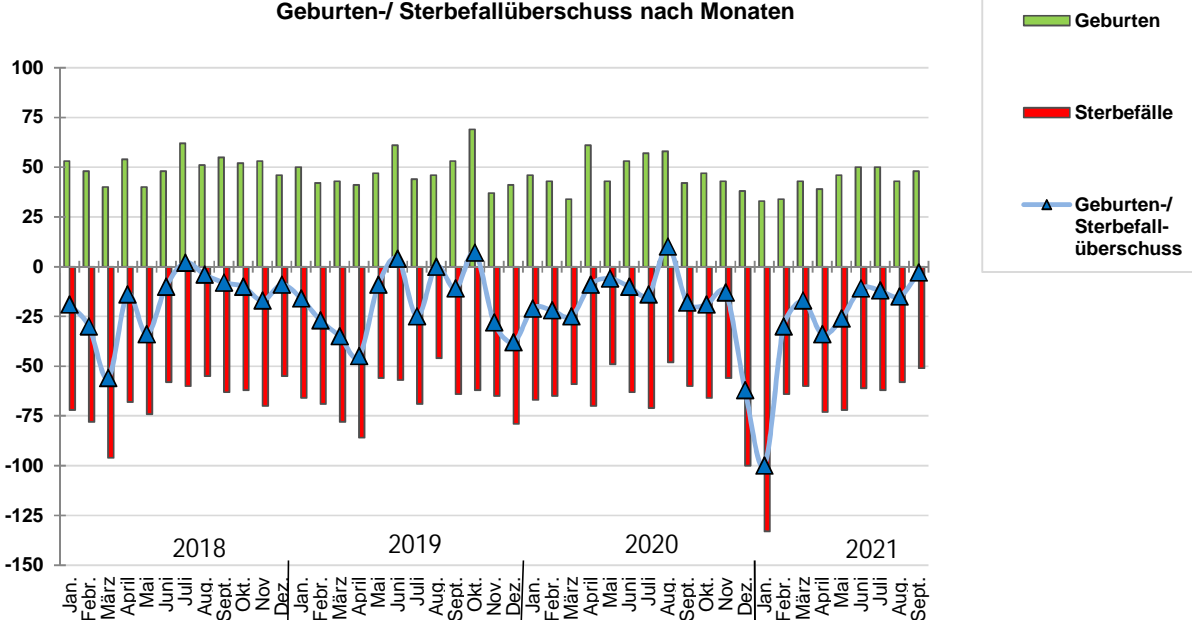
Quelle: Melderegister der Stadt Weimar

Bevölkerungsentwicklung von Ausländern in Weimar nach Herkunftsländern (200 und mehr Personen)



Quelle: Melderegister der Stadt Weimar

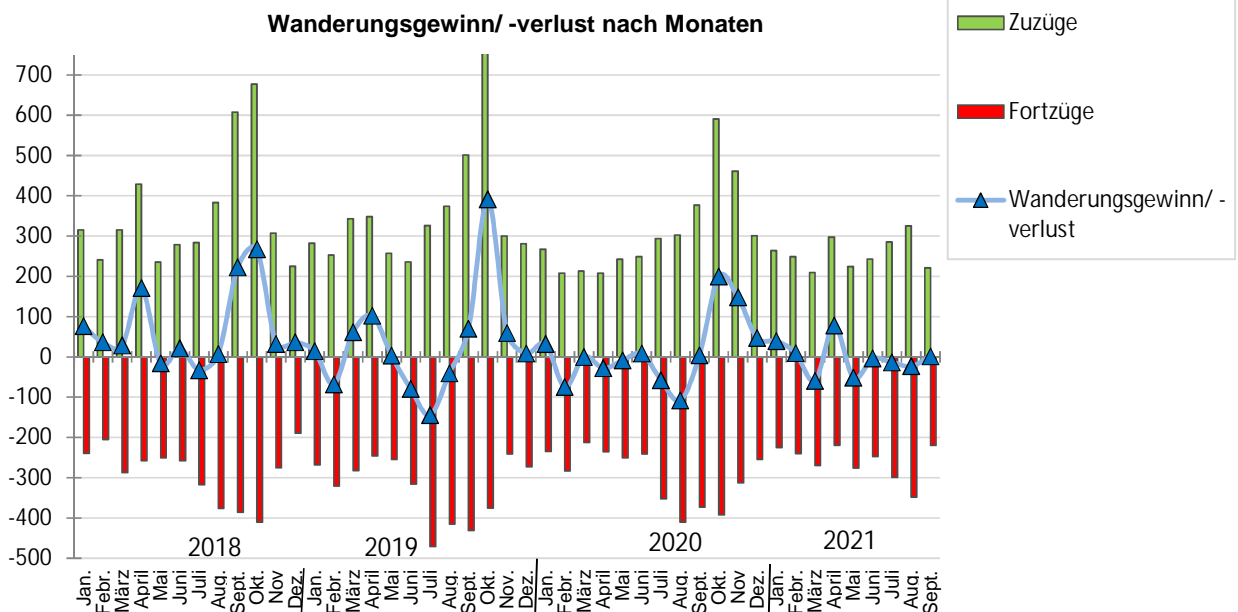
Geburten-/ Sterbefallüberschuss nach Monaten



Basis: Thüringer Landesamt für Statistik

Quelle: April bis September 2021 Melderegister der Stadt Weimar

Wanderungsgewinn/ -verlust nach Monaten



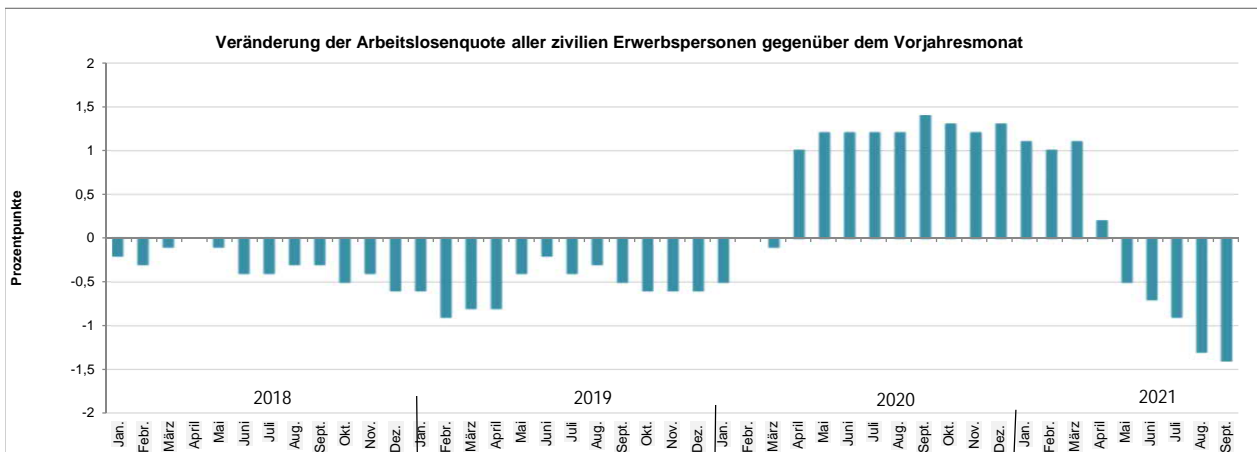
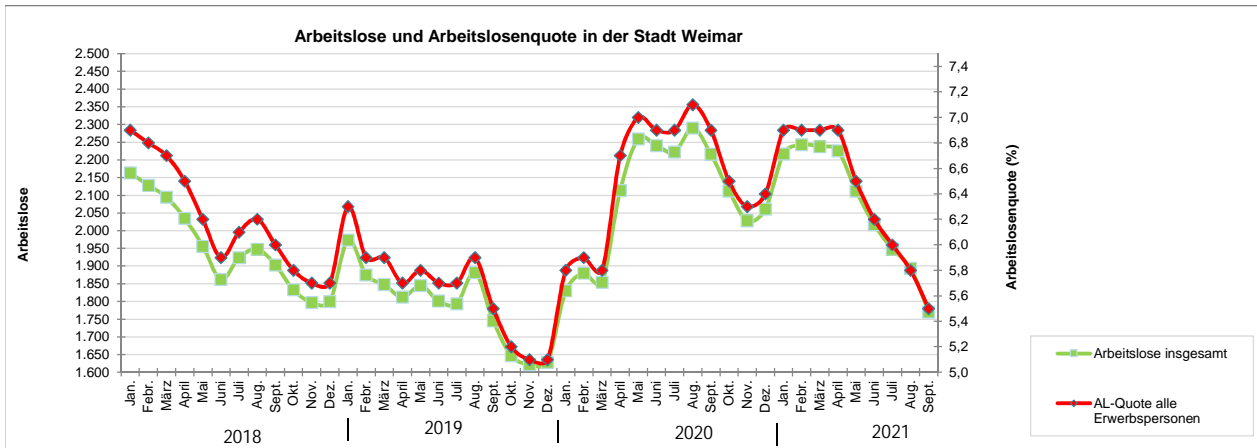
Basis: Thüringer Landesamt für Statistik

Quelle: April bis September 2021 Melderegister der Stadt Weimar

2. Arbeitsmarkt

Arbeitslosenzahlen	JD 2015	JD 2016	JD 2017	JD 2018	JD 2019	JD 2020	2020				2021								
							Sept.	Okt.	Nov.	Dez.	Jan.	Febr.	März	April	Mai	Juni	Juli	Aug.	Sept.
Arbeitslose insgesamt	2.583	2.251	2.032	1.954	1.789	2.092	2.216	2.112	2.028	2.061	2.217	2.243	2.237	2.226	2.112	2.017	1.948	1.894	1.770
Männer	1.428	1.260	1.149	1.098	1.004	1.180	1.253	1.167	1.127	1.135	1.238	1.262	1.274	1.231	1.153	1.112	1.085	1.037	988
Frauen	1.155	991	883	856	786	912	963	945	901	926	979	981	963	995	959	905	863	857	782
Jugendliche unter 25 Jahre	169	152	154	149	136	173	201	170	148	155	168	178	191	193	171	175	174	195	170
Arbeitslosenquote aller zivilen Erwerbspersonen (%)	8,4	7,3	6,5	6,2	5,7	6,4	6,9	6,5	6,3	6,4	6,9	6,9	6,9	6,9	6,5	6,2	6,0	5,8	5,5
Entwicklung zum Vorjahr	-0,1	-1,1	-0,8	-0,3	-0,5	0,7	1,4	1,3	1,2	1,3	1,1	1,0	1,1	0,2	-0,5	-0,7	-0,9	-1,3	-1,4
Arbeitslose SGB II	1.897	1.673	1.399	1.347	1.165	1.249	1.300	1.250	1.193	1.224	1.305	1.341	1.384	1.434	1.391	1.317	1.288	1.256	1.176
Arbeitslose SGB III	686	578	633	607	625	844	916	862	835	837	912	902	853	792	721	700	660	638	594
Arbeitslosenquote SGB II (%)	6,2	5,4	4,5	4,3	3,7	3,9	4,0	3,9	3,7	3,8	4,0	4,2	4,3	4,4	4,3	4,1	4,0	3,9	3,6
Arbeitslosenquote SGB III (%)	2,2	1,9	2,0	1,9	2,0	2,6	2,8	2,7	2,6	2,6	2,8	2,8	2,6	2,5	2,2	2,2	2,0	2,0	1,8
Arbeitslosenquote (alle zivilen Erwerbspersonen) ausgewählter Regionen in %																			
Deutschland	6,4	6,1	5,7	5,2	0,4	5,9	6,2	6,0	5,9	5,9	6,3	6,3	6,2	6,0	5,9	5,7	5,6	5,6	5,4
Ostdeutschland	9,2	8,5	7,6	6,9	0,5	7,3	7,5	7,4	7,3	7,3	7,9	7,9	7,8	7,6	7,4	7,1	7,0	6,9	6,7
Thüringen	7,4	6,8	6,1	5,5	0,5	6,0	6,1	5,9	5,8	5,8	6,4	6,4	6,3	6,1	5,9	5,6	5,4	5,4	5,2

Rechtskreis SGB II Arbeitslose, die Leistungen aus der Grundsicherung für Arbeitssuchende erhalten
 Rechtskreis SGB III Arbeitslose, die Arbeitslosengeld erhalten oder keine Ansprüche haben



Sozialversicherungspflichtige Beschäftigte am Arbeitsort	2016				2017				2018				2019				2020		
	März	Juni	Sept.	Dez.	März	Juni	Sept.	Dez.	März	Juni	Sept.	Dez.	März	Juni	Sept.	Dez.	März	Juni	Sept.
insgesamt	23.595	23.750	24.103	23.784	23.608	24.019	24.431	24.047	24.024	24.223	24.501	24.249	24.203	24.383	24.714	24.458	24.438	24.198	24.740
Männer	10.193	10.372	10.571	10.314	10.190	10.422	10.732	10.443	10.412	10.612	10.825	10.631	10.613	10.763	10.889	10.695	10.676	10.581	10.852
Frauen	13.402	13.378	13.532	13.470	13.418	13.597	13.699	13.604	13.612	13.611	13.676	13.618	13.590	13.620	13.825	13.763	13.762	13.617	13.888

Quelle: Thüringer Landesamt für Statistik

3. Wirtschaft

Gewerbeanzeigen

Zeitraum Merkmal	2018	2019	2020	2020						2021						
				Juli	August	Sept.	Okt.	Nov.	Dez.	Jan.	Febr.	März	April	Mai	Juni	Juli
Gewerbeanmeldungen	436	461	405	43	36	41	33	26	28	48	36	35	24	24	38	43
Gewerbeabmeldungen	509	497	457	52	26	44	37	46	40	56	26	44	30	24	32	35
Saldo	-73	-36	-52	-9	10	-3	-4	-20	-12	-8	10	-9	-6	0	6	8
Entwicklung zum Vorjahr																
Gewerbeanmeldungen	3	25	21	10	-7	16	-4	-23	0	0	-9	10	-2	0	8	0
Gewerbeabmeldungen	65	-12	12	17	-12	15	-3	-7	-8	-4	-12	19	8	5	-16	-17

Verarbeitendes Gewerbe (Betriebe mit 50 und mehr Beschäftigten)

Zeitraum Merkmal	Einheit	2020							2021					
		Juni	Juli	August	Sept.	Okt.	Nov.	Dez.	Jan.	Febr.	März	April	Mai	Juni
Beschäftigte	Personen	1.312	1.312	1.323	1.324	1.331	1.329	1.330	1.292	1.240	1.253	1.251	1.257	1.257
Umsatz	1000EUR	17.174	19.109	16.270	17.469	18.102	29.972	22.835	16.322	15.561	21.360	16.032	19.311	23.916
Beschäftigte je Betrieb	Personen	164	164	165	166	166	166	166	162	177	179	179	180	180
Umsatz je Beschäftigten	EUR	13.090	14.565	12.298	13.194	13.601	22.552	17.169	12.633	12.549	17.047	12.815	15.363	19.027

Bauhauptgewerbe (Betriebe mit 20 und mehr Beschäftigten)

Zeitraum Merkmal	Einheit	2020						2021						
		Juli	August	Sept.	Okt.	Nov.	Dez.	Jan.	Febr.	März	April	Mai	Juni	Juli
Beschäftigte insgesamt	Personen	179	179	181	179	180	183	170	170	170	175	151	149	143
Gesamtumsatz	1000EUR	°	°	°	°	°	°	°	°	°	°	°	°	°
Darunter baugewerblicher Umsatz insgesamt	1000EUR	2.568	2.232	2.268	2.031	2.081	1.918	159	789	1.935	1.521	3.316	1.470	1.270
Auftragseingang	1000EUR	454	2.839	°	°	678	1.648	317	°	1.521	°	2.364	°	949
Beschäftigte je Betrieb	Anzahl	45	45	45	45	45	46	43	43	43	44	50	50	48
Umsatz je Beschäftigten	EUR	14.348	12.471	12.528	11.346	11.563	10.479	933	4.642	11.385	8.694	21.961	9.864	8.879

4. Tourismus

Entwicklung der Ankünfte und Übernachtungen

Zeitraum Merkmal	2018	2019	2020	2020 ¹⁾								2021 ¹⁾				
				Mai	Juni	Juli	August	Sept.	Okt.	Nov.	Dez.	Jan.	Febr.	März	April	Mai
Stadt Weimar																
Ankünfte	394.516	464.639	214.106	4.475	16.041	29.546	33.052	33.119	33.969	2.130	1.981	1.797	1.703	2.417	2.365	3.494
Übernachtungen	743.331	886.478	421.130	8.827	30.569	57.405	65.743	66.376	73.550	5.051	3.900	3.343	3.176	4.370	4.410	7.189
Entwicklung zum Vorjahr																
Ankünfte	3.341	70.123	-250.533	-44.017	-30.110	-15.872	-14.343	-11.782	-12.260	-32.511	-32.524	-20.758	-22.091	-6.470	1.831	-981
Übernachtungen	3.076	143.147	-465.348	-80.804	-58.360	-30.920	-29.280	-19.211	-17.072	-59.723	-61.808	-36.741	-41.013	-13.028	3.336	-1.638
Stadt Erfurt																
Ankünfte	504.212	529.652	277.253	8.209	26.322	32.544	36.249	41.109	39.786	8.623	6.575	4.724	6.430	8.478	7.533	8.938
Übernachtungen	879.168	917.286	479.780	14.738	41.883	56.869	65.420	72.428	72.482	17.275	12.310	9.444	12.402	15.485	14.800	17.307
Stadt Jena																
Ankünfte	198.505	217.039	109.388	3.257	8.134	13.577	13.572	15.331	15.972	3.709	2.624	2.298	2.611	3.246	3.086	3.717
Übernachtungen	334.627	370.495	195.962	6.162	14.673	23.656	25.224	28.007	31.187	6.599	5.233	5.080	5.785	7.063	6.558	7.651
Weimarer Land																
Ankünfte	167.374	158.330	87.390	4.061	7.667	10.866	11.443	12.887	12.681	1.742	1.135	1.373	1.275	1.915	1.941	2.057
Übernachtungen	551.760	531.153	360.667	18.741	28.299	42.931	42.786	44.719	47.689	17.214	13.325	14.862	15.020	19.607	19.571	20.210
Thüringen																
Ankünfte	3.628.175	3.805.330	2.122.826	78.318	185.891	269.293	298.486	325.850	318.261	50.417	35.268	33.706	37.010	50.155	46.363	54.162
Übernachtungen	9.214.165	9.659.665	6.115.108	248.219	491.500	752.233	841.064	848.002	896.194	230.084	172.894	172.422	187.394	227.714	217.212	241.826
Impulsregion (Erfurt, Weimar, Jena, Weimarer Land)																
Ankünfte	1.264.607	1.369.660	688.137	20.002	58.164	86.533	94.316	102.446	102.408	16.204	12.315	10.192	12.019	16.056	14.925	18.206
Übernachtungen	2.508.886	2.705.412	1.457.539	48.468	115.424	180.861	199.173	211.530	224.908	46.139	34.768	32.729	36.383	46.525	45.339	52.357

1) vorläufige Angaben