

Herzlich willkommen zum Infoabend

„Anpassung an Klimawandelfolgen in Weimar“

Weimar, 25. März 2026



Worum geht es heute?

1. Begrüßung
2. Klima(wandelfolgen)anpassung
 1. Was ist das?
 2. Warum ist das wichtig?
3. Was macht Weimar?
4. Was können Sie tun?
5. Zeit für Fragen & Austausch

- **Gründung:** 2010
- **Standorte:** Lampertheim (Hessen/Hauptsitz), Hamburg und Leipzig
- **27 Mitarbeitende** mit breit gefächerten Qualifikationen von Umweltwissenschaften, Ingenieurwesen, Geografie, Stadt- und Verkehrsplanung über Wirtschafts- und Politikwissenschaften bis hin zu Pädagogik, Energieberatung und Bautechnik
- **Über 200 Projekte** für Kommunen in 10 Bundesländern, Schwerpunkt Hessen + RLP



- **Gründung:** 1989
- **Standort:** Frankfurt am Main
- **Ca. 80 Mitarbeitende** – davon ca. 40 Wissenschaftler*innen
- **Wir forschen** zu den Themen rund um „Nachhaltigkeit“
 - Biodiversität
 - Klimaanpassung
 - Landnutzung
 - Mobilität
 - Schadstoffrisiken
 - Suffizienz
 - Wasser
 - Wissen und Partizipation
- **Wissenschaftskommunikation & Wissenstransfer**

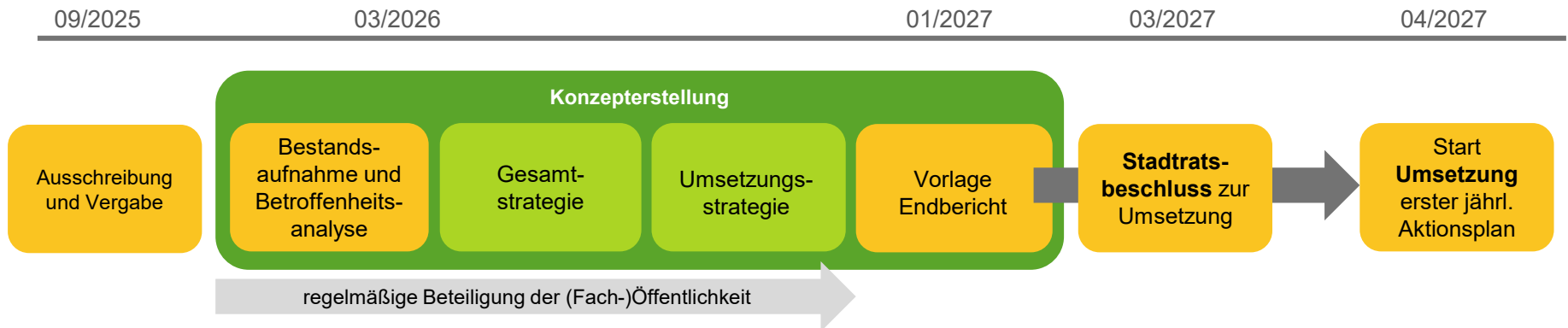


Unser Auftrag

- Wir entwickeln ein **Klimaanpassungskonzept** für die Stadt Weimar.
 - Das Ziel ist, dass die Stadt einen guten Überblick über Klimawandelfolgen erhält, strategisches Handeln wird vorbereitet
- Bestandteile
 - Bestandsanalyse:
Wie entwickelt sich das Klima in der Stadt?
 - Betroffenheitsanalyse:
Welche Orte / Gruppen / Infrastrukturen sind besonders betroffen?
 - Welche Maßnahmen empfehlen wir?
 - Was sollte die Stadt prioritär angehen?
 - Welches Wissen braucht die Bevölkerung?
→ Informationsangebote wie heute



Zeitplan des Klimaanpassungskonzepts



Klimaschutz & Klimaanpassung — „Irgendwas mit Klima?“



Klimaschutz

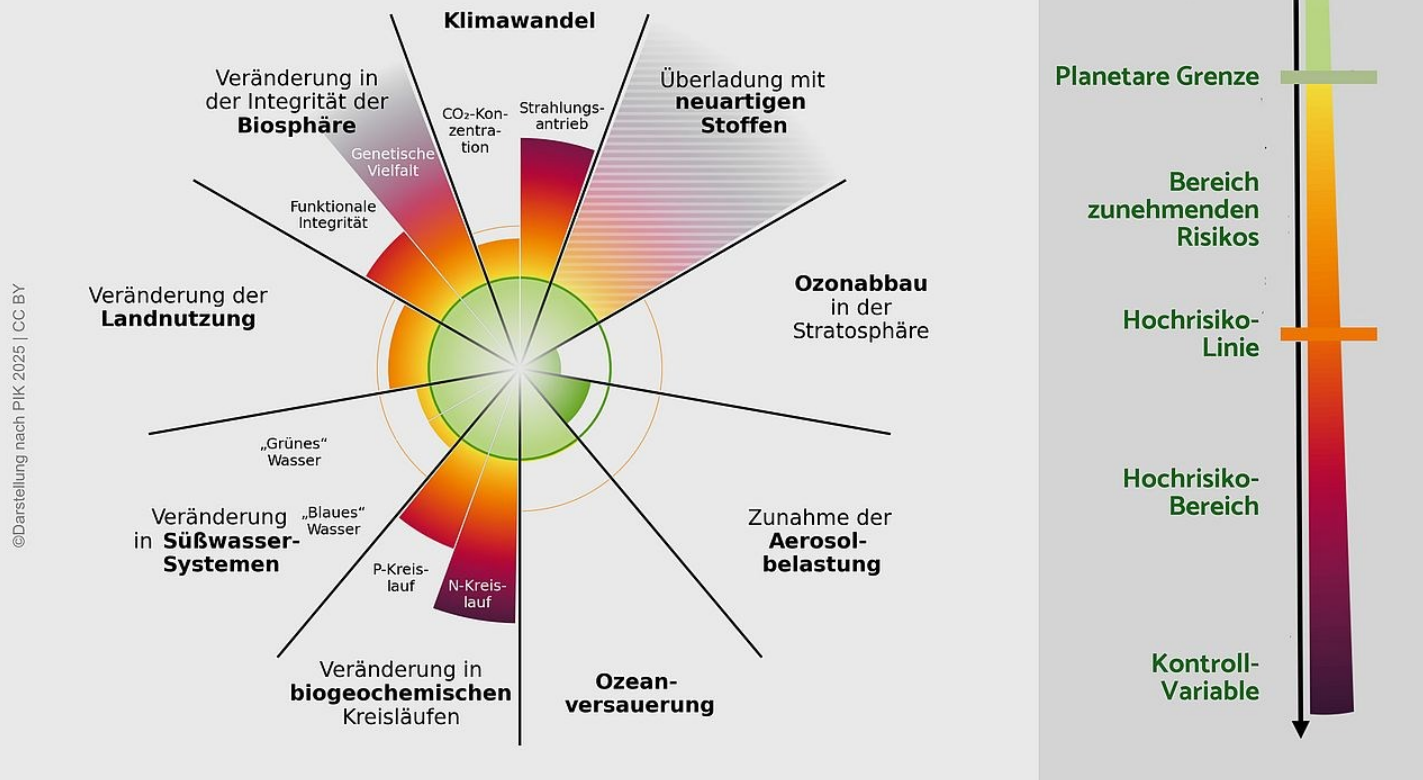
Klimaanpassung





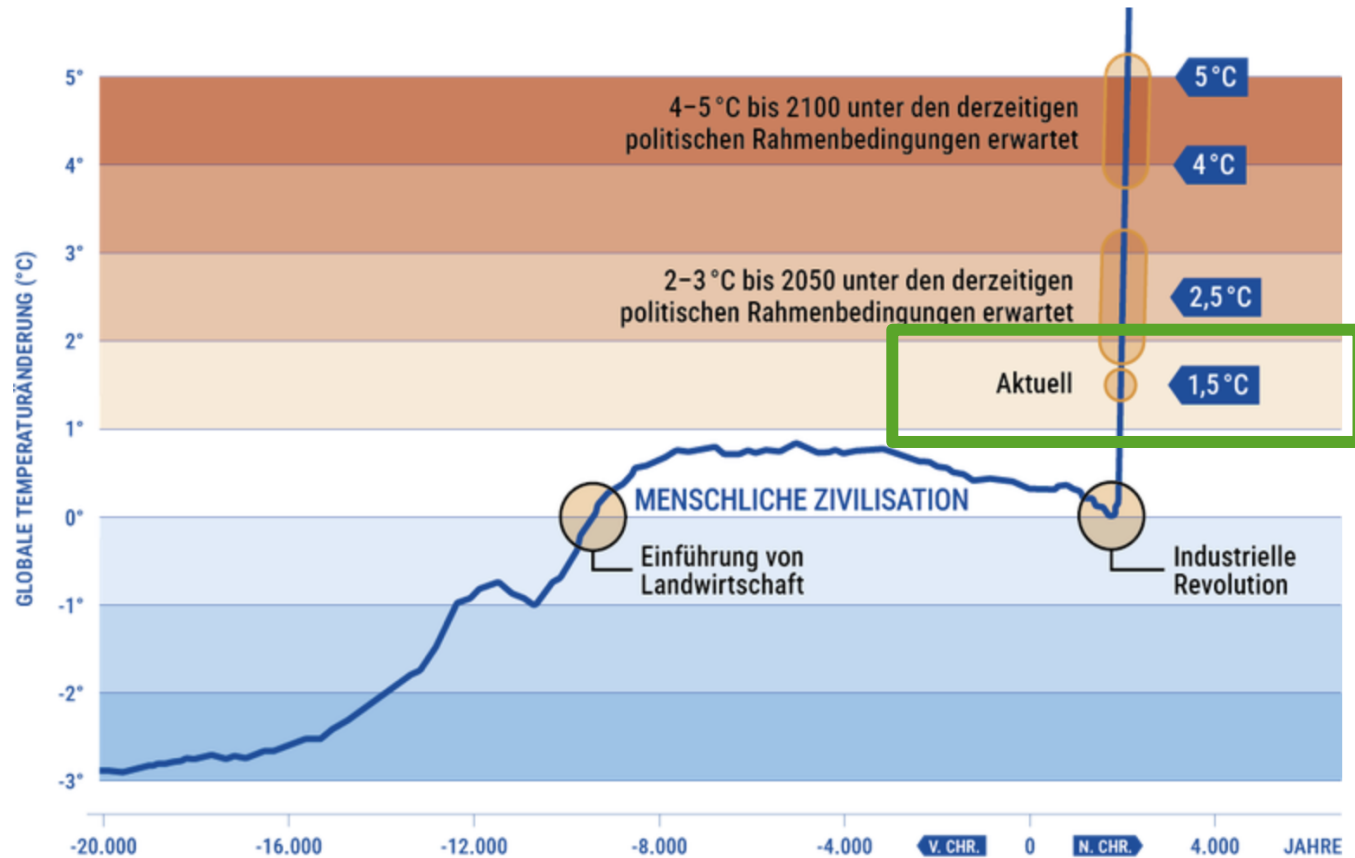
Globale Trends: Übersicht kritischer Entwicklungen

PLANETARE BELASTUNGSGRENZEN



Quelle: <https://www.regenwald-schuetzen.org/regenwald-wissen/planetare-grenzen> (24.03.2026)

Globale Trends: Der Mensch verändert die klimatischen Bedingungen auf der Erde



Das gemäßigte Klima der letzten 10 Jahrtausende hat die Voraussetzungen für die Entwicklung menschlicher Zivilisationen geschaffen. Die gegenwärtige Generation junger Menschen muss sich der Tatsache bewusst sein, dass sie möglicherweise das Ende dieser gemäßigten Umweltbedingungen mit all ihren Konsequenzen erleben wird. © DPG / Gehlen 2025 [IV]

Quelle: <https://www.dpg-physik.de/veroeffentlichungen/publikationen/stellungnahmen-der-dpg/klima-energie/klimaaufruf/stellungnahme>

Globale Trends: Veränderung in den (nutzbaren) Wasserressourcen



Zurück

Ähnliche Pressemitteilungen

20.03.2026 16:56

Teilen:

Weltwassertag: Satellitendaten zeigen dramatische Veränderungen der globalen Wasserspeicherung

Josef Zens *Presse- und Öffentlichkeitsarbeit*
GFZ Helmholtz-Zentrum für Geoforschung

Die Satellitenmissionen GRACE und GRACE-FO zeigen global eine drastische, in Trockenheit betroffenen Flächen, insbesondere in Europa. Für Deutschland bedrohlichen Abwärtstrend in der Wasserspeicherung: Zum Jahresende 2025 gab es rund 25 Milliarden Tonnen Wasser im Vergleich zum Mittel seit 2002. Das haben Datenauswertungen von Forschenden des GFZ Helmholtz-Zentrums für Geoforschung ergeben.

Die Satellitenmissionen GRACE (Gravity Recovery and Climate Experiment) 2002

globalwaterstorage

SATELLITENMONITORING - SCHWEREFELDMISSIONEN

DE [EN](#) [Kontakt](#) [Impressum](#)

[SATELLITENMISSIONEN](#) [ANWENDUNGEN](#) [MEDIEN](#) [WISSENS](#)

Wie verändern sich globale Wasserspeicher?



Für die schnelle Übersicht

News

Pressemitteilungen rund um die Satellitenmissionen

[Ansehen →](#)

Infos zu den Anwendungen

Beispiele und Trends zu den Wasserressourcen

Datenmonitor

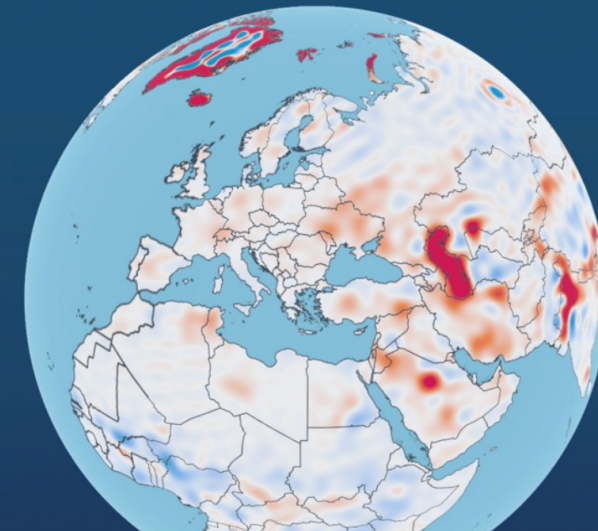
Die Satellitenmessdaten als digitaler Globus

[Ansehen →](#)

Fakten kurzgefasst

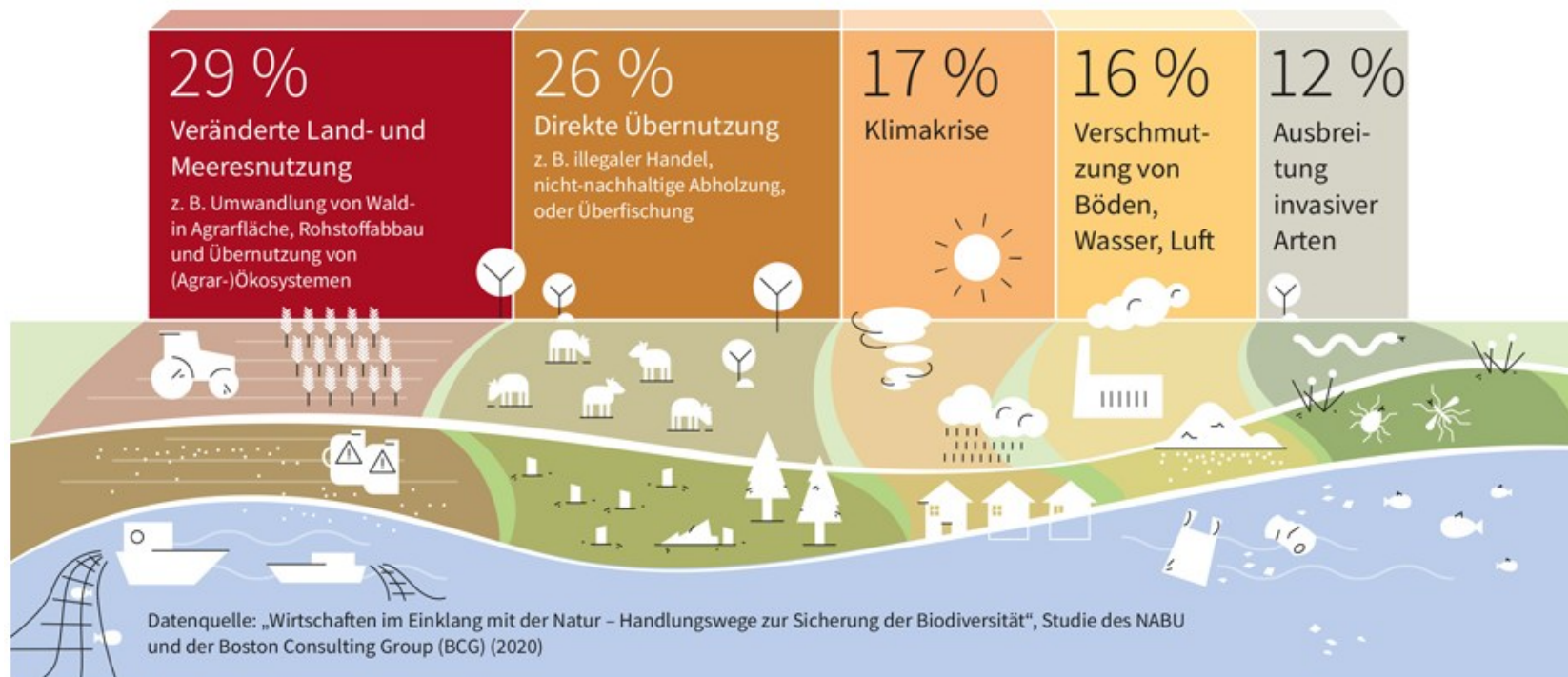
Fact Sheets und Themendossiers

[Ansehen →](#)



Globale Trends: Drastische Abnahme der Biodiversität

HAUPTTREIBER DES ARTENVERLUSTS



Grafik: Sapera_Studios/NABU. Quelle: https://www.nabu.de/tiere-und-pflanzen/artenschutz/32524.html#collapse-button-26_0 (24.03.2026)

Einblick in das Klimaanpassungskonzept:

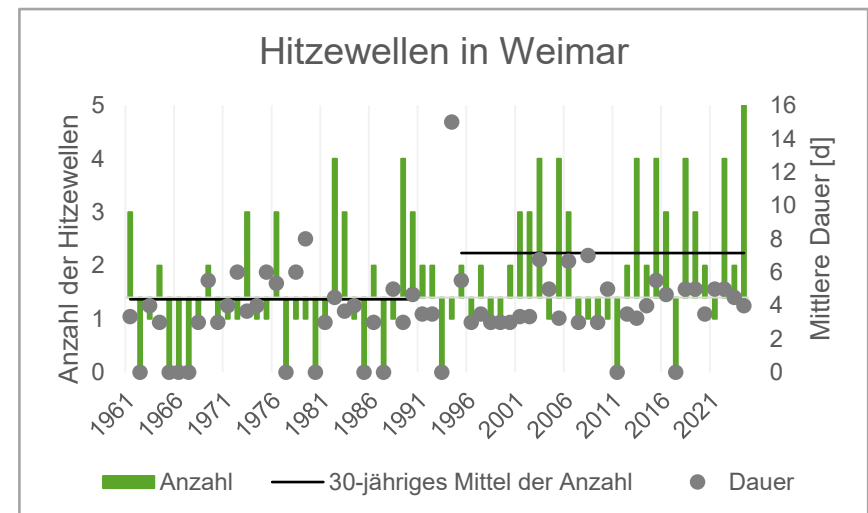
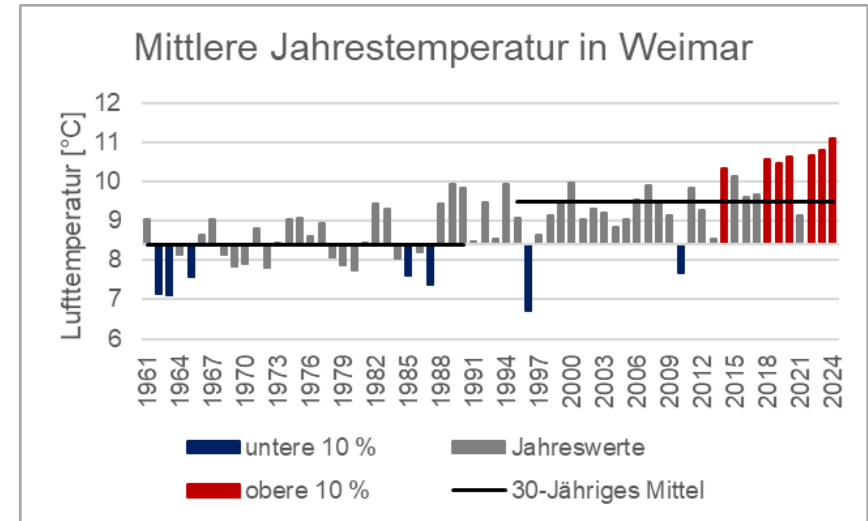
Messbare Veränderungen in Weimar abbilden & Trends aufzeigen



Beobachtbare klimatische Veränderungen in Weimar

- **Temperaturentwicklung:** klarer Trend
- Phänologische Veränderungen (**Vegetation**; Pollensaison,)
- Veränderte **Niederschlagsmuster** (in Intensität und Menge)

- Mehr **Extremwetterereignisse**
 - Tage mit extremer Hitzebelastung
 - Starkregen
 - Dürren
 - U.m.

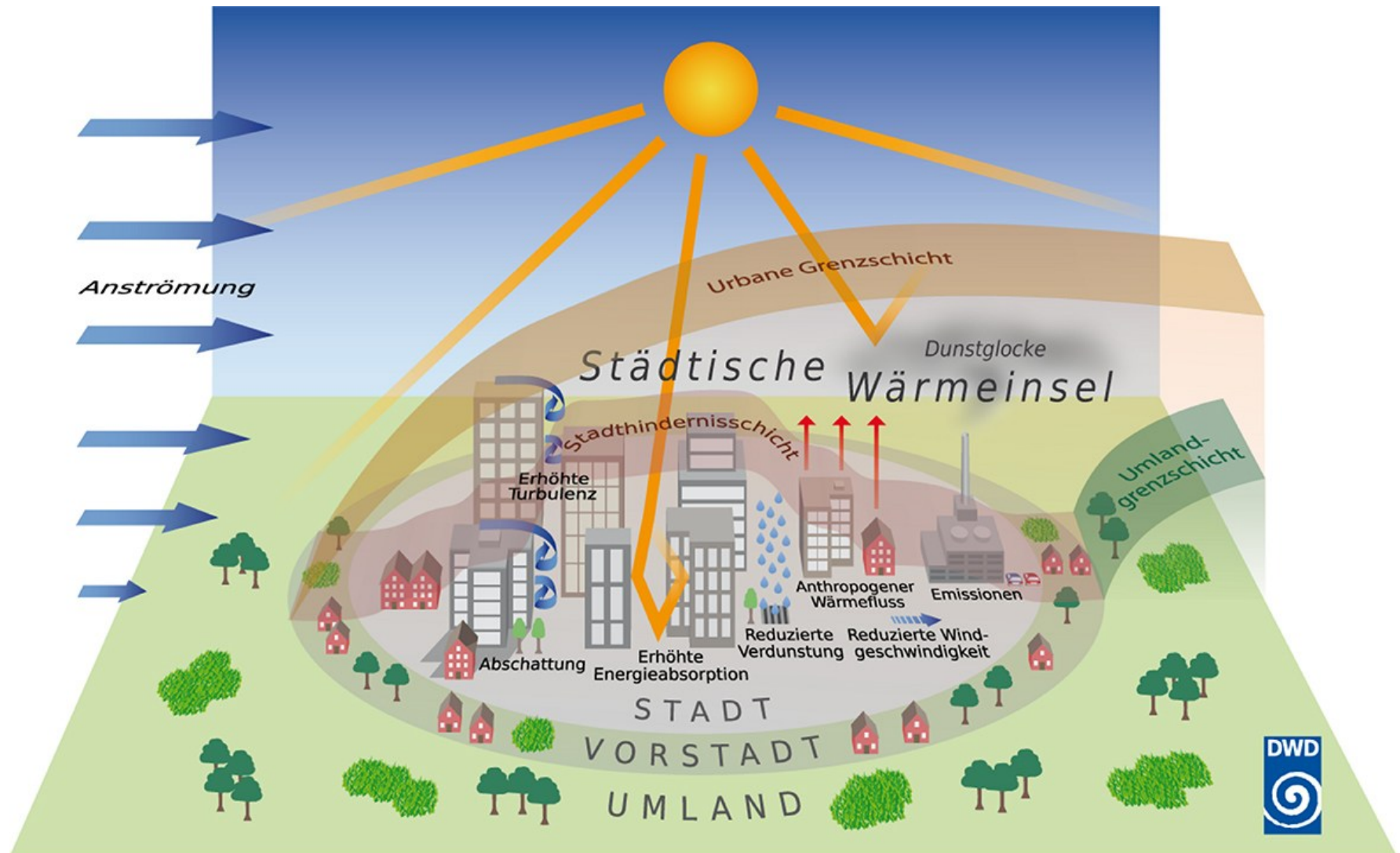


Klimatische Veränderungen: Zusammenfassung

	Klimaindikator	Zukünftige Entwicklung*
	Jahrestemperatur	↗
	Sommertage	↗
	Heiße Tage	↗
	Frosttage	↘
	Eistage	↘
	Dauer Vegetationsperiode	↗
	Jahresniederschlag	↗
	Sommerniederschlag	↗
	Winterniederschlag	↗
	Hitzewellen	↗
	Starkregenereignisse	↗

* RCP8.5 2069-2098 gegenüber 1971-2000

Städte heizen sich besonders auf



Wie geht Klima(wandelfolgen)anpassung?



Maßnahmen: verschiedene Ansätze

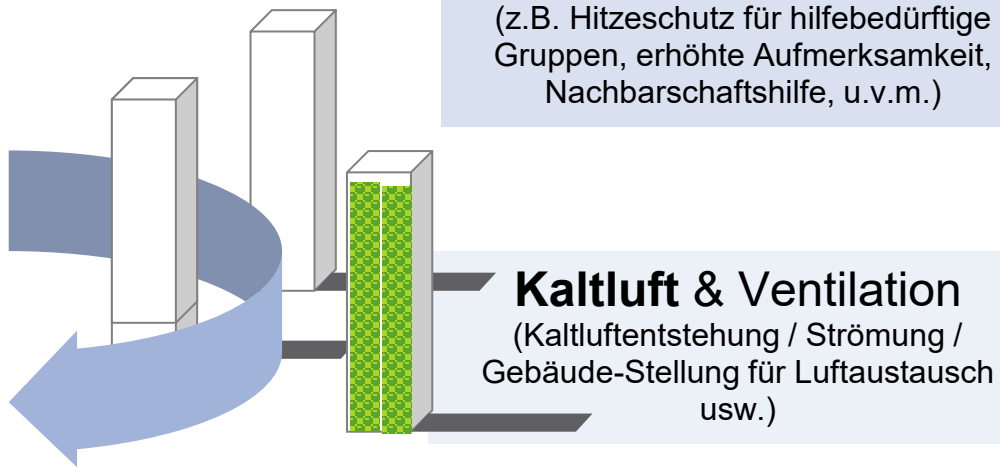


Verschattung
(technisch / durch Vegetation)



Mehr Grün & Wassermanagement
(Begrünung & Wasserspeicherung von Regenwasser & Verdunstung, Entsiegelung)

Neues Wissen & Handeln
(z.B. Hitzeschutz für hilfebedürftige Gruppen, erhöhte Aufmerksamkeit, Nachbarschaftshilfe, u.v.m.)

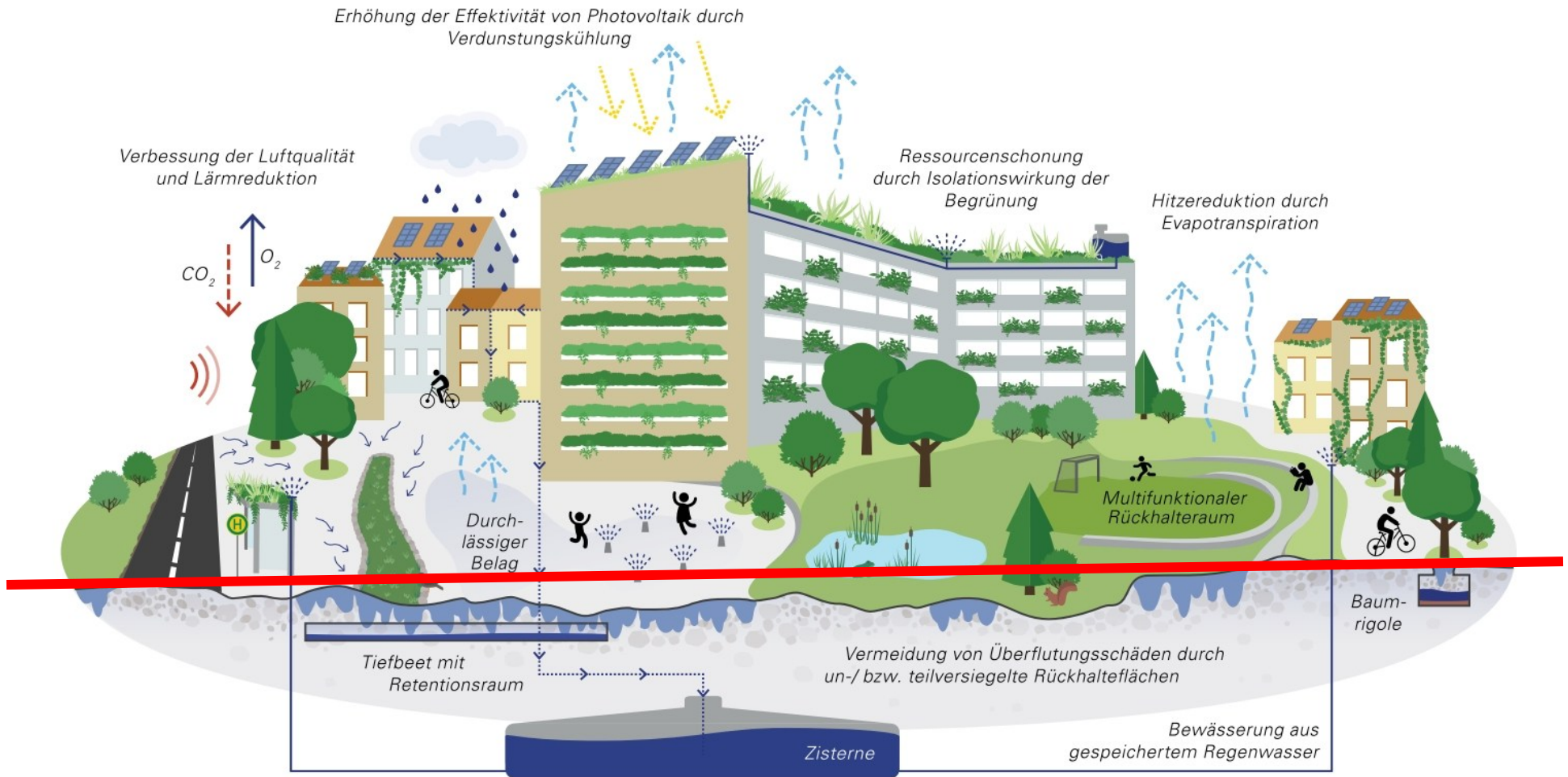


Kaltluft & Ventilation
(Kaltluftentstehung / Strömung / Gebäude-Stellung für Luftaustausch usw.)



Verringerung der Aufheizung von Oberflächen
(durch helle Oberflächen und geeignete Materialien, Verringerung menschlich eingebrachter Wärmequellen)

Naturbasierte Lösungen (*nature based solutions nbs*)



<https://www.umweltbundesamt.de/themen/klima-energie/klimafolgen-anpassung/anpassung-an-den-klimawandel/anpassung-auf-kommunaler-ebene/naturbasierte-klimaanpassung-in-kommunen#typen-naturbasierter-lsungen-fr-die-stdtische-klimaanpassung>

Finden Sie den Fehler?



Begrünte Haltestellen



Neupflanzung von (trockenheitstoleranten) Bäumen



Fassadenbegrünung



starke Erhitzung, fehlende Versickerung und Raum für Tiere, keine intakten Bodenfunktionen



Grüngleise



Der Zustand unserer Böden?

Boden – Der stille Dienstleister

- **Wir sind auf intakte Böden angewiesen!**

- Lebensmittelproduktion
- Klima-Ausgleich
- Hochwasserschutz
- Grundwasserneubildung & Wasserfilterung
- Kohlenstoffspeicherung
- Nährstoffkreislauf
- Baumaterialien
- Lebensraum für Organismen
- Uvm.

- **Maßnahme: (Teil-)Entsiegelung**



Bild: V. Rossow

Entsiegelung: Wasserretention & Bodenschutz

■ (Teil-)Entsiegelung sorgt für:

- Verringerter Oberflächenabfluss
- Verdunstungskühle
- Hochwasserschutz
- Bodenschutz
- Grundwasserneubildung (Infiltration)

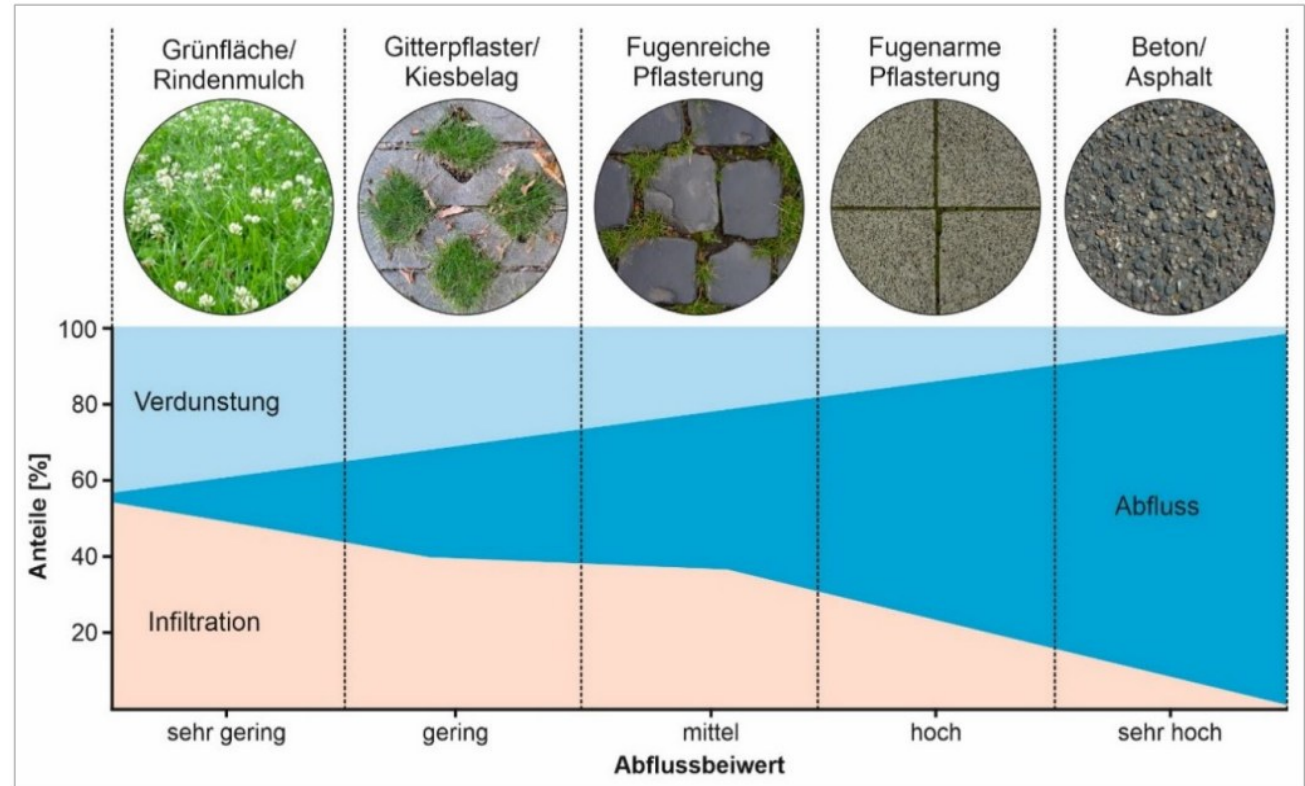


Abb. 6: Zusammensetzung der Wasserhaushaltskomponenten (Verdunstung, Abfluss und Versickerung) unterschiedlicher Oberflächenbeläge (in Anlehnung an Ingenieurbüro Reinhard Beck).

Kirchner, A. & R. Stadtmann (2025): Entsiegelung in der Klimaanpassung – Leitfaden Teil A:Hintergründe, Vorgehensweisen, bodenschutzfachliche Hinweise. GeoBerichte 52 des Landesamt für Bergbau, Energie und Geologie Niedersachsen. Hannover. Abrufbar: https://nibis.lbeg.de/DOI/dateien/GB_52_2025_Text_4a_web.pdf (22.03.2026)

Entsiegelung & Klimaanpassung mit *fun facts*

- Entsiegelung mal spielerisch: Projekt „Abpflastern!“

abpflastern



www.abpflastern.de

abpflastern FAQ

Was ist, wenn ich mitmache, aber meine Kommune nicht?

Es braucht keine offiziellen Anmeldungen durch Kommunen. Mit Deinem Eintrag auf unserer Website wird die abgepflasterte Fläche per Postleitzahl Deiner Kommune zugeordnet und automatisch gutgeschrieben. So kann jeder unkompliziert und unbürokratisch mitmachen!

Du kannst dich aber bei deiner Kommune melden und sie dazu anregen, sich offiziell und öffentlichkeitswirksam am Wettbewerb zu beteiligen und Teilnehmende in ihren Vorhaben zu unterstützen.

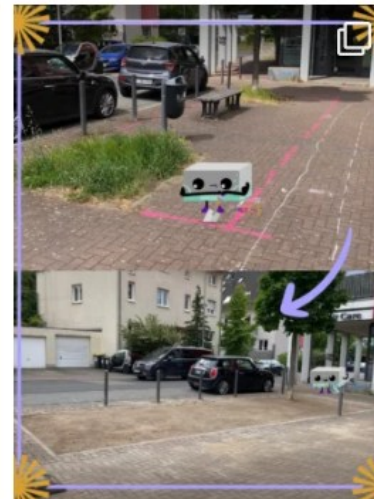
Vielleicht schafft ihr es ja zusammen ganz oben auf's Siegertreppchen?



So geht's:



- 1 **Mach ein Foto** von der Fläche, bevor du sie abpflasterst.
- 2 **Miss die Fläche** aus und rechne die Quadratmeter aus.
- 3 **Abpflastern!**
- 4 **Mach ein zweites Foto** aus der gleichen Perspektive von der abgepflasterten Fläche.
- 5 **Lade Deinen Erfolg** auf unsere **Webseite hoch**.



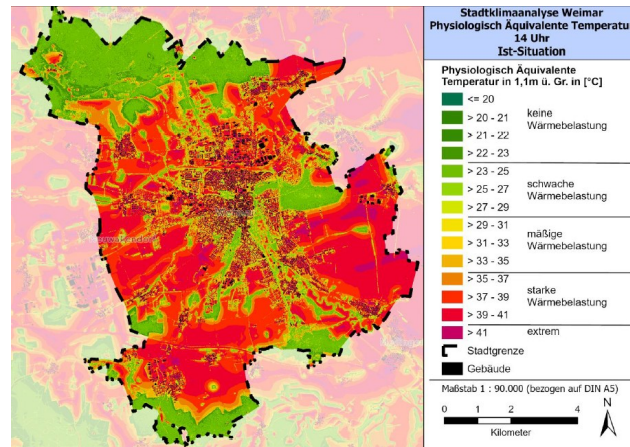
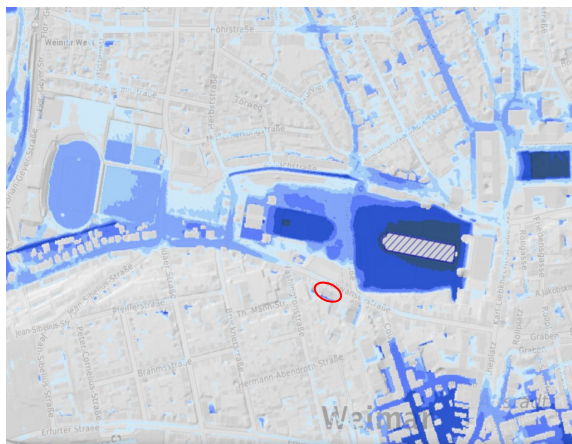
JUGEND
pflastert
ab

Was macht die Stadt Weimar?



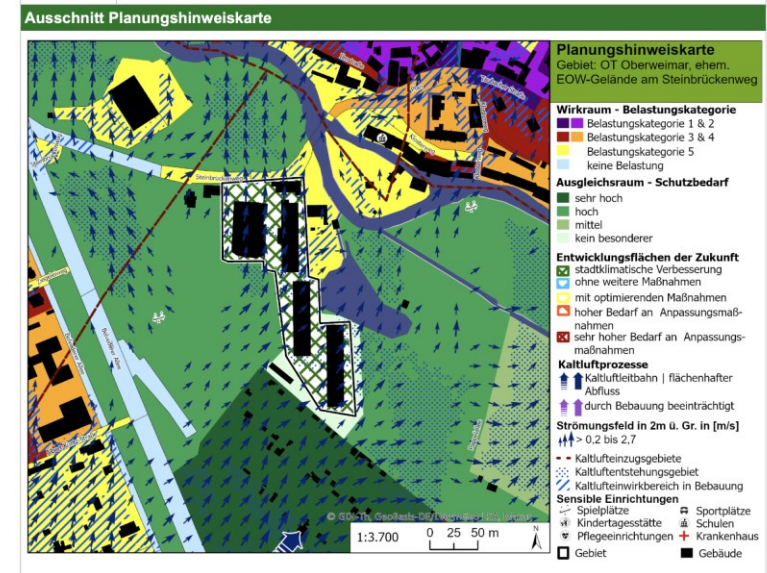
Was macht die Stadt Weimar?

- „Klimaanpassung“ als weiterer Schwerpunkt in der Stadtplanung
 - Überblick verschaffen, Synergien finden, Strukturen aufbauen
- Neues Wissen schaffen und strategisches Handeln vorbereiten
 - Stadtklimaanalyse (abgeschlossen 2025)
 - Starkregengefahrenkarte (genutzt für planerische Anwendungen)
 - **Klimaanpassungskonzept (Energy Effizienz & ISOE)**



Was macht die Stadt Weimar?

- **Klimasensible / klimaangepasste Stadtentwicklung**
 - Bspw. **EOW-Gelände** (Abb. rechts): Rückbau & Entsiegelung, Renaturierung
 - Bsw. Grünflächenamt: Bewässerungsstrategien, Baum-Pflanzungen, Arten-Auswahl, u.w.
- **Öffentlichkeitsarbeit & Information**
 - Z.B. Broschüre „Begrünte Innenhöfe für klimaresiliente Quartiere“
 - Neu: **schutz.weimar.de** (Verhaltenstipps bei Krisenfällen)
- **Förderung**
 - z.B. Reduktion Abwasserentgelte bei Gründächern



weimar
KULTURSTADT EUROPAS

IM NOTFALL ▾

WARNSYSTEME ▾

PRIVATE
NOTFALL

SELBSTSCHUTZ UND VORSORGE

Fallen Strom, Wasser oder die Infrastruktur aus, können Stunden aber auch Tage verging eingedämmt ist. Eine gute persönliche Vorsorge entlastet das staatliche Hilffssystem und Unterstützung dort, wo sie am dringendsten benötigt wird.

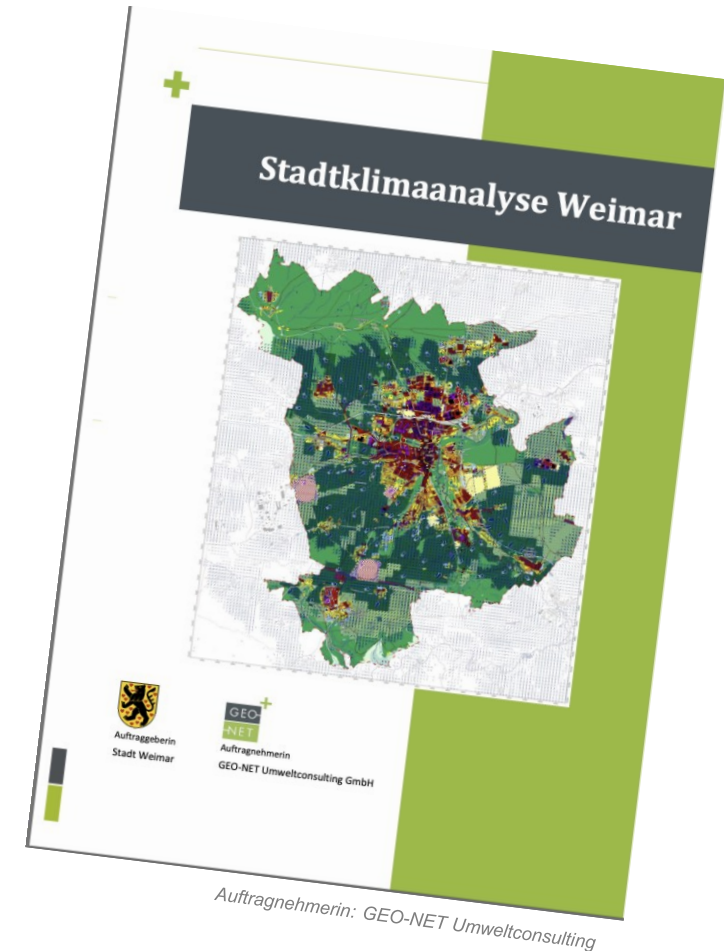
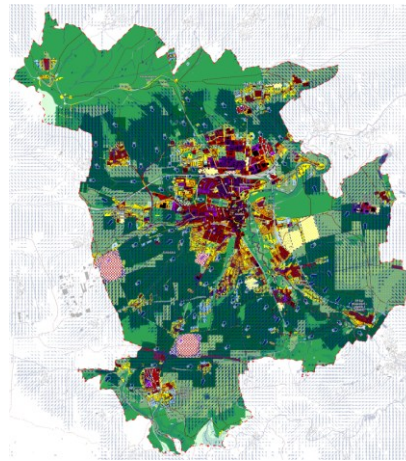
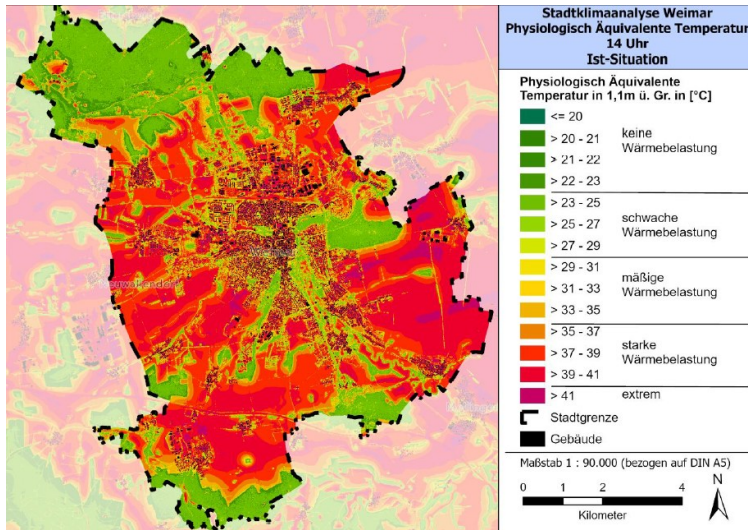
SELBSTVORSORGE: SICHERHEIT DURCH VORBEREITUNG

- Installieren Sie eine Warn-App, zum Beispiel **NINA** oder **KATWARN**.
- Legen Sie einen Notvorrat (Wasser, Lebensmittel, Medikamente) für mindestens
- Sorgen Sie für eine kleine Notfallausstattung (Taschenlampe, Radio, aufgeladen

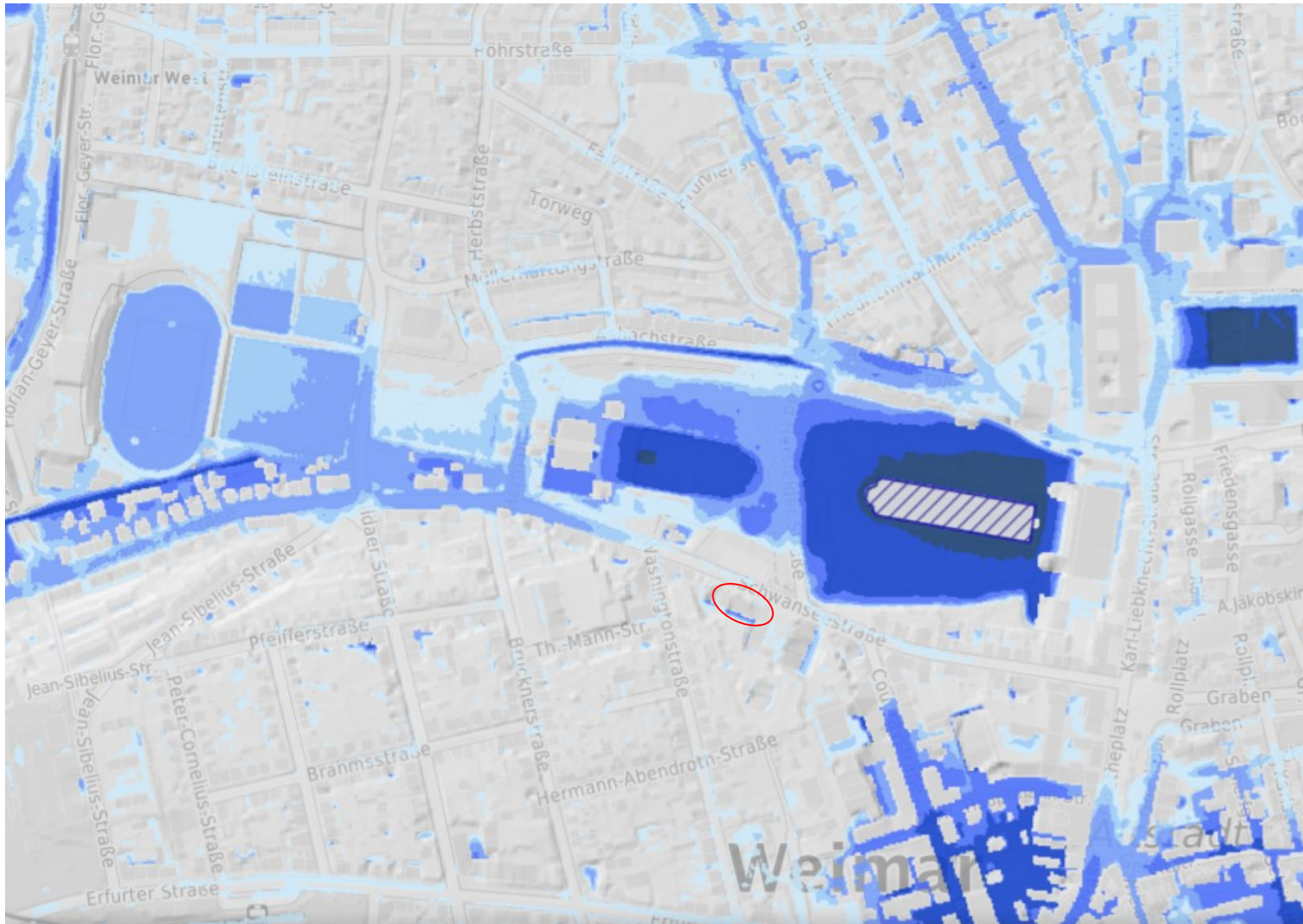
“Stadtklimaanalyse” Weimar (2025)

Informationsangebot auch für Bürger*innen

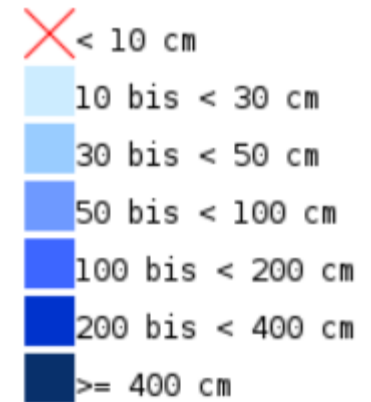
- Wo ist das Stadtklima kritisch?
- Wo entsteht Kaltluft, wohin strömt sie?
- In welcher Lage befindet sich mein Wohnort?



Starkregengefahrenkarte



Wassertiefe bei einem extremen Starkregen



Reallabor GrayToGreen der Universität Weimar

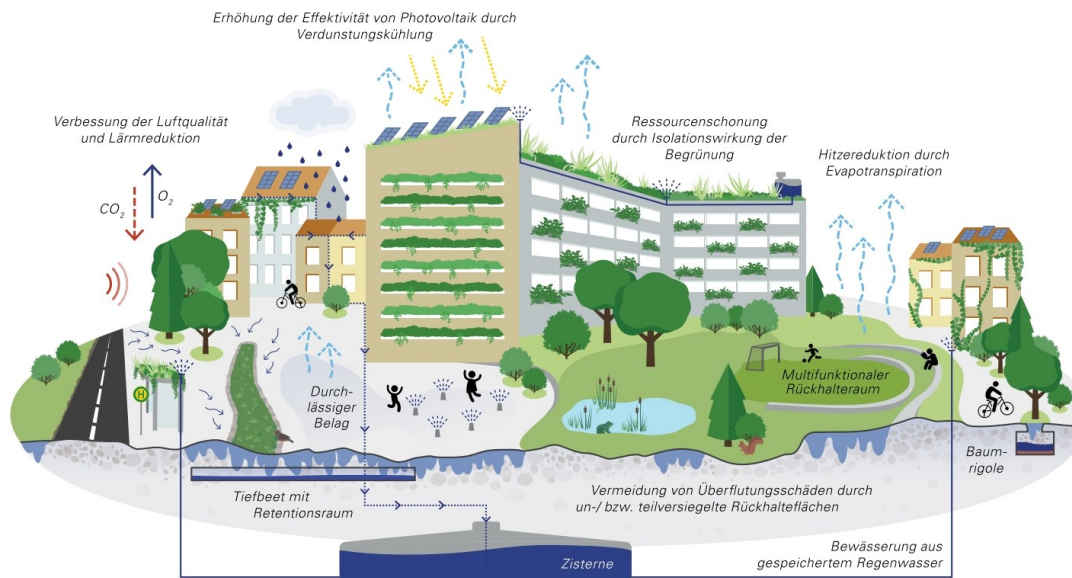
- Multifunktionale Grünfassade
 - Reinigung von Grauwasser
 - Verbesserung des Mikroklimas durch Bepflanzung
 - Gewinnung erneuerbarer Energie durch PV-Module



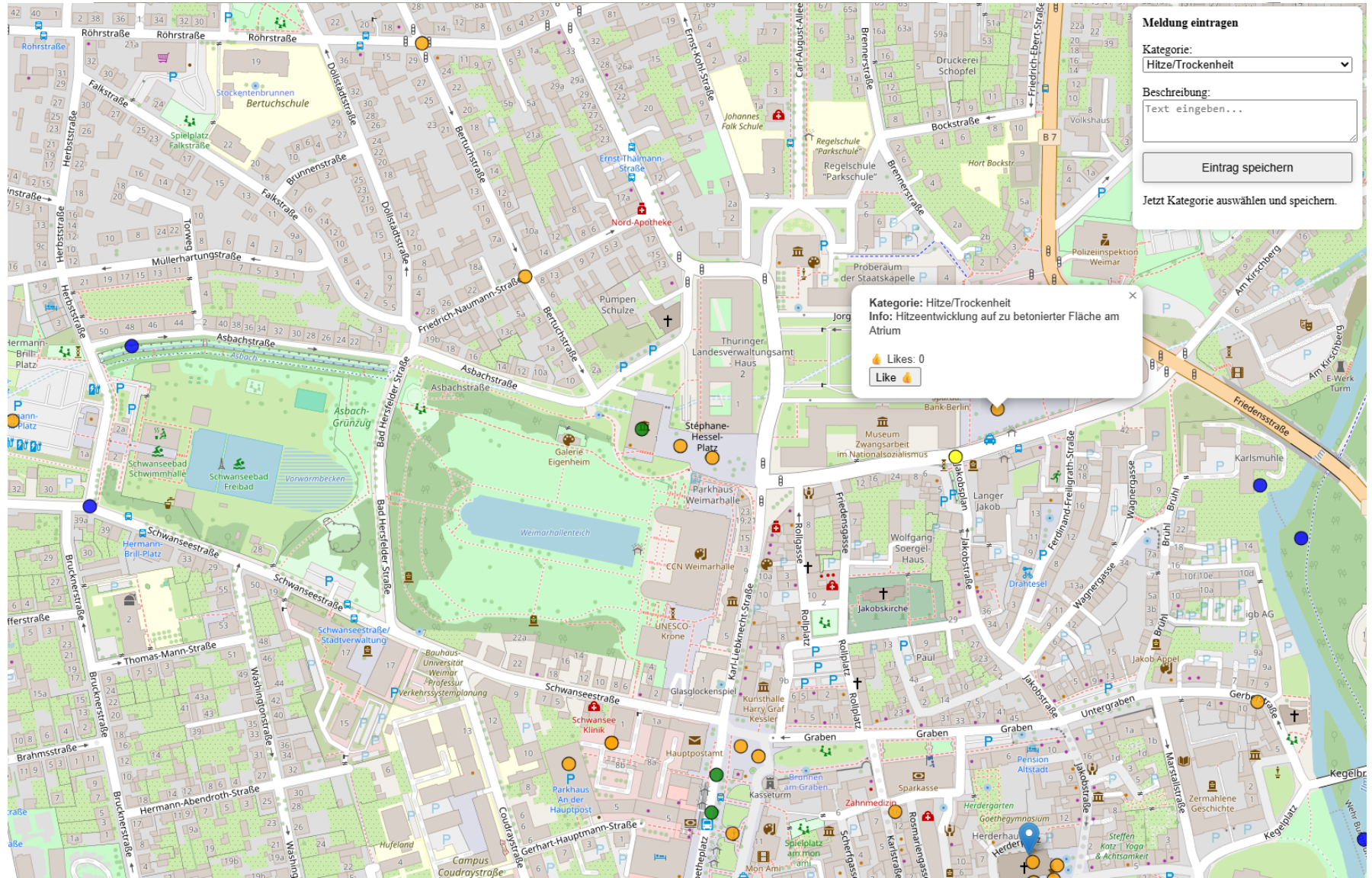
<https://www.uni-weimar.de/de/bau-und-umwelt/professuren/siedlungswasserwirtschaft/forschung/aktuelle-projekte/graytogreen/>

Was können Sie tun?

- Planungsgrundlagen nutzen,
- sich informieren,
- mit der Stadt in Austausch gehen,
- und z.B. bei Hitze auf Nachbar*innen, ältere Menschen, u.w. zugehen,
- ...



Weimar passt sich an - mit Ihrer Unterstützung!



Weimar passt sich an - mit Ihrer Unterstützung!

- Unterstützen Sie das Anpassungskonzept durch Teilnahme an dieser kurzen Umfrage!
- (Die Stadt möchte gern erfahren, was Sie schon wissen & machen oder wo Sie Bedarfe haben und Risiken sehen!)



Weimar der Zukunft? - so stellt sich das die KI vor ;-)



Zeit für Fragen & Diskussion



Vielen Dank für Ihre aktive Teilnahme!

Klimaanpassung
in Weimar
gemeinsam gestalten!

Kontakt:

Steffen Molitor

Tel.: 06206 / 303127-17

E-Mail: s.molitor@e-eff.de

